



**INGÉROP**  
*Inventons demain*



**2025**

**RAPPORT  
ANNUEL**

**En France**

**et à l'international,**

**nous écoconcevons  
maintenant le monde  
de demain.**

# SOMMAIRE

Éditorial	4
RSE : un déploiement international accéléré	6
Une approche Ressources Humaines exemplaire au service des collaborateurs	10
Des avancées majeures en écologie	12
R&D et innovation : l'alliance gagnante pour l'avenir	13
Des expérimentations digitales pour aller plus loin	14
De nouvelles acquisitions en 2025 et début 2026	15
2025, un développement croissant	16
Une présence accrue dans le monde	18
7 domaines d'activités	20
Prix et reconnaissances 2025	50
Gouvernance	51
Nos adresses en France	54
Nos adresses à l'international	56
Certifications, agréments et accréditations	58

## ÉDITORIAL

# UNE INTERNATIONALISATION SOUTENUE, SOURCE DE PERFORMANCES

**En 2025, Ingérop a poursuivi de façon volontaire et déterminée sa stratégie de croissance externe, en France et à l'international, agrégeant de nouvelles expertises complémentaires et a donné un nouvel élan aux initiatives environnementales, sociales et humanitaires de ses collaborateurs en créant la Fondation Ingérop.**

Depuis plusieurs années, notre stratégie de développement à l'international repose sur des orientations clairement définies : le renforcement prioritaire de nos positions en Europe et, hors Europe, la consolidation de notre présence dans des pays où il règne une stabilité des institutions et où la valeur ajoutée des ingénieries est reconnue. Notre politique de croissance externe en 2025 s'est donc inscrite dans la droite ligne de ces directives en capitalisant sur des entreprises avec lesquelles nous avons établi des relations de confiance et de partage de valeurs.

### └ Des acquisitions complétant nos expertises

Dès le mois de mars, nous avons acquis Hyna + Weiß en Allemagne élargissant dans ce pays notre offre de services en intégrant des compétences en génie civil et en infrastructures routières. En avril, nous avons enchaîné en Angleterre avec une prise de participation majoritaire dans Stonebridge Commercial Solutions spécialisée en Claim Management pour de grands projets de construction internationaux. Quelques mois plus tard, Auxitec Técnica y Control, société experte en signalisation ferroviaire en Espagne, nous a rejoints. Et c'est en France que nous avons clos en décembre ce volet acquisitions 2025 en intégrant, à La Réunion, la société EMCI spécialisée en ingénierie bâtimentaire. A long terme, nous œuvrons pour que nos grandes filiales étrangères soient, à l'image de la France, multi-activités, présentes sur tous les marchés de l'ingénierie dans leur pays respectif.

### └ L'Irlande et l'Estonie comme nouveaux pays d'implantation

En dehors des croissances externes, nous avons ouvert de nouveaux pays en 2025 : l'Irlande avec la création d'une nouvelle filiale, Rendel Ingérop Ireland Limited, et l'Estonie dans le cadre du vaste projet de ligne à grande vitesse de Rail Baltica impliquant également à terme la Lettonie, la Lituanie, la Pologne et la Finlande. En France, nous avons poursuivi notre maillage du territoire national en ouvrant des agences à Brest, Cherbourg, Dunkerque et Saint-Dizier pour accompagner l'ingénierie des grands projets dans ces régions.



## 7 Excellents résultats d'Actierra

En matière de transition écologique, Actierra, notre filiale dédiée à l'excellence écologique, a enregistré de très bons résultats en 2025. En termes de performance tout d'abord. Actierra compte désormais dans ses rangs plus de 300 experts multidisciplinaires et sa croissance aura été trois fois plus importante que la croissance de l'activité d'ingénierie d'Ingérop en France, hors contracting.

En termes de gains de nouveaux projets ensuite. L'expertise d'Actierra nous a permis de remporter plusieurs appels d'offres majeurs en 2025 comme les études d'impact de la LGV Ligne Nouvelle du Sud-Ouest et l'Assistance à la Maîtrise d'Ouvrage pour la restauration des fonctionnements hydrauliques et écologiques de plus de 850 km du cours d'eau du bassin versant de l'Yerres.

## 7 Déploiement effectif du parcours « Environnement 360° »

Toujours en transition écologique, nous avons franchi un très grand pas en avant en déployant en France les 40 modules de formation de notre parcours « Environnement 360° » entièrement consacré à l'écologie et destiné à l'ensemble de nos chefs de projet. Notre objectif : que 100 % d'entre eux aient suivi ce parcours d'ici fin 2027 en France, la moitié s'étant inscrite dès 2026.

A l'international, ce parcours sera accessible à nos chefs de projet après une phase nécessaire de traduction et d'adaptation aux spécificités locales.

## 7 Lancement de l'observatoire climat/résilience

Parallèlement au perfectionnement et à la poursuite du déploiement de nos indicateurs d'adaptation et d'atténuation, nous avons mis en place en fin d'année un observatoire climat et résilience permettant à nos chefs de projet de mesurer l'évolution de l'empreinte carbone de nos projets à chacune de leurs phases.

### Naissance de la Fondation Ingérop

Dernier événement 2025 qui fera date dans l'histoire de notre groupe : la création de la Fondation Ingérop, née d'une volonté de renforcer et structurer les engagements individuels de nos collaborateurs dans des actions environnementales, sociales et humanitaires. Sous l'égide de la Fondation de France, 1<sup>er</sup> réseau de philanthropie de France, notre fondation soutiendra des projets en lien avec l'insertion par l'éducation, la transmission des savoir-faire et savoir-être, la prévention des crises et catastrophes naturelles et la lutte contre le changement climatique.

**Avec des fondamentaux financiers solides pour notre groupe - le seuil symbolique des 500 M€ de chiffre d'affaires ayant été franchi, je suis résolument optimiste pour 2026. Optimiste dans notre capacité à renforcer par croissance externe nos expertises dans tous les pays où nous sommes présents. Optimiste dans la valeur et l'engagement quotidien de nos 3 700 collaborateurs au plus près des aspirations de nos clients pour écoconcevoir un monde plus durable et résilient.**

**Yves METZ**

Président d'Ingérop



## Nos grands indicateurs non financiers en 2025

**6,7 %**

**Excellence professionnelle** évaluant l'investissement du groupe dans l'excellence technique, la formation et l'innovation.

**27 %**

**Taux de féminisation de nos instances de direction**



# RSE : UN DÉPLOIEMENT INTERNATIONAL ACCÉLÉRÉ

**Engagé depuis plusieurs années dans une politique de Responsabilité Sociétale de l'Entreprise (RSE) placée, depuis 2024, sous l'égide d'une direction dédiée, Ingérop a intensifié en 2025 ses actions en vue d'affiner le recueil de ses données-clés, étendre à l'international ses dispositifs RSE et améliorer ses performances environnementales, sociales et sociétales.**

Bien que l'obligation de publication ait été repoussée de deux ans pour notre groupe, nous avons fait le choix de publier notre 1<sup>er</sup> rapport de durabilité dès 2026. Résolument en phase avec nos engagements, cette décision nous a incités à nous investir davantage, tout au long de 2025, en termes de structuration dans la collecte de nos données et d'avancées dans notre politique RSE en France et à l'international.

## 1 Ancrer la transition environnementale

Dans chacun des principaux pays où nous sommes présents, en Allemagne, Espagne et Royaume-Uni, nos référents Environnement nous permettent, grâce à leur recueil de données, d'établir un bilan carbone groupe plus précis. Ils sont aussi un apport essentiel dans notre démarche ISO 14001.

## 1 Désignation d'un responsable sécurité dans chaque grande filiale

Sur un autre volet social essentiel, à savoir garantir la santé et la sécurité de nos collaborateurs lors de leurs déplacements et sur leurs lieux de travail, nous avons désigné des responsables sécurité pour nos principaux pays. La certification ISO 45001 progressive de nos filiales participe de notre engagement constant dans la prévention des risques de maladies et d'accidents liés au travail.

## 1 Structuration d'une cellule achats

Concernant les achats responsables, nos principaux objectifs sont que 80 % de nos fournisseurs et sous-traitants soumis à accord-cadre soient médaillés d'argent EcoVadis et que 100 % des sous-traitants sur chantier respectent les règles de santé/sécurité. Nous renforçons notre cellule achats, afin qu'elle veille à l'application de notre politique achats responsables en France, puis à moyen terme, à l'international.

## 1 Obtention du label EcoVadis Argent

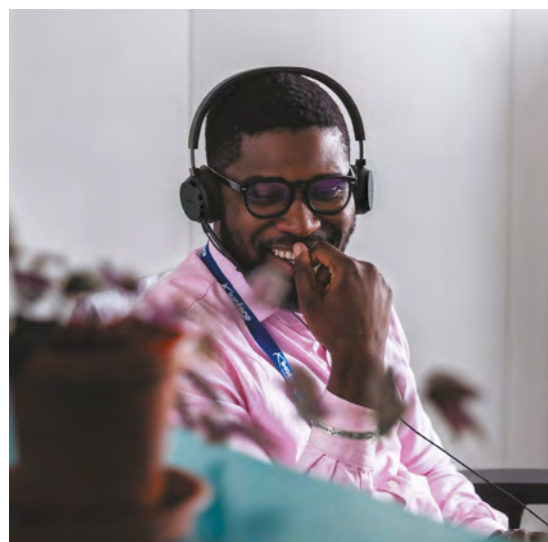
Notre volonté de généraliser les certifications ISO sur nos sites - 14001, 45001 - et l'obtention de labels environnementaux après évaluation de notre groupe jouent un rôle important pour valoriser nos comportements exemplaires en France et dans nos filiales en France et à l'international.

Notre participation annuelle à l'évaluation EcoVadis, par exemple, nous a entraînés au recueil de données RSE à l'international et incités à aller toujours plus loin.

En 2025, nous avons ainsi obtenu le label EcoVadis Argent avec un score de 70/100 pour la qualité de notre système de management RSE et de notre performance environnementale, sociale et sociétale. Nous travaillons également à l'obtention de labels locaux comme la certification Ecoentreprise en Suisse.

## Lancement de l'indicateur « Mon poids en giga »

En 2025, nous avons également mis l'accent sur la réduction de notre empreinte carbone groupe au travers de deux actions significatives. La première a été d'établir un bilan carbone numérique spécifique qui nous a permis de constater que la proportion d'émissions de GES<sup>(1)</sup> du numérique dans notre empreinte globale était plus faible que prévue : 10 %. Malgré tout, pour sensibiliser concrètement tous nos collaborateurs, en France et dans le monde, à leur propre empreinte carbone numérique, un outil baptisé « Mon poids en giga » a été déployé pour permettre à chaque collaborateur de connaître le poids en giga octets de ses mails et de son stockage OneDrive afin de changer ses habitudes et d'adopter les bons réflexes pour réduire son émission de GES.



<sup>(1)</sup> Gaz à Effet de Serre

### 7 Directive coercitive pour l'usage du train

Pour réduire l'empreinte carbone groupe, l'autre levier d'action concerne nos déplacements professionnels, 1<sup>ers</sup> émetteurs de GES du groupe. En 2025, nous avons mis en place une nouvelle directive rendant obligatoire l'usage du train pour les trajets de cinq heures et moins. Nombre de ces actions sont issues de notre laboratoire de réflexion dédié à la RSE, ID Lab, réunissant des experts de toutes nos filiales françaises et internationales.

### 7 Des indicateurs-clés en progression

Dans le domaine social, plusieurs indicateurs démontrent que les actions déployées par notre groupe portent leurs fruits. A titre d'exemples significatifs, nous avons ainsi atteint en 2025 27 % de femmes au sein de nos instances de direction et la très grande majorité de nos collaborateurs en France a été formée au sexisme ordinaire et aux préjugés. Pour progresser sur toutes ces thématiques au cœur des évolutions de notre société, Ingérop a participé à l'édition 2025 des Dialogues de l'inclusion et de la RSE.

### Rencontres inter-entreprises de directrices RSE

Dans une optique d'ouvrir plus largement le débat sur les sujets RSE, notre directrice RSE participe une fois par trimestre, avec ses homologues des sociétés d'ingénierie et de la construction, à une rencontre sur les réussites et les difficultés que pose une politique RSE soumise aux fluctuations réglementaires et à l'émergence de nouveaux enjeux.

**Forte de toutes ses actions menées en 2025, l'équipe de la direction RSE d'Ingérop est pleinement mobilisée pour anticiper l'audit du rapport CSRD en 2028 et maintenir la trajectoire d'amélioration continue de l'ensemble des indicateurs RSE du groupe.**



# LA FONDATION INGÉROP : SOUTENIR DES PROJETS RESPONSABLES EN FRANCE ET DANS LE MONDE

Abritée par la Fondation de France qui anime le 1<sup>er</sup> réseau de philanthropie en France, la Fondation Ingérop a été créée en 2025 pour soutenir, dans tous les territoires où Ingérop est déjà présent, des projets en lien avec l'insertion par l'éducation, la transmission des savoir-faire et savoir-être et la prévention des crises et catastrophes naturelles ainsi que la lutte contre le changement climatique. Constituée d'un collège interne avec à sa tête un président, la Fondation Ingérop permettra et facilitera l'implication de ses collaborateurs pour accompagner sur le terrain des associations identifiées par le collège interne et la Fondation de France. En fonction des projets qui lui seront soumis, la Fondation proposera un soutien humain, financier ou technique aux femmes et aux hommes du groupe, toutes générations confondues, souhaitant s'engager dans des projets responsables.

## Membres du collège interne :

- **Olivier Poulet**, président de la fondation, ancien directeur Ingérop de la région Méditerranéenne et de la zone Océan Indien - maintenant retraité
- **Marie-Pierre Fally**, directrice RSE et Système de Management Intégré du Groupe Ingérop - Membre du Codir groupe
- **Katherine Hurst**, directrice des ressources humaines de Rendel (filiale britannique du Groupe Ingérop)
- **Stéphanie Vallerent**, adjointe au directeur scientifique et technique du Groupe Ingérop
- **Cyril Rollinde**, directeur Mesure d'impact de Citizing, filiale du Groupe Ingérop
- **Sébastien Rabu**, chef du service Ville de l'agence de Lyon du Groupe Ingérop

## Membres du collège externe :

- **Pascale d'Artois**, présidente de Synchronicité
- **Anne Delos**, fondatrice et présidente de Ma Friche Urbaine
- **Charlotte Porez**, ex-dirigeante de « Re-Belle »
- **Estelle Reveillard**, directrice adjointe en charge de la formation continue à l'École nationale des ponts et chaussées.



De haut en bas et de gauche à droite : Olivier Poulet – Marie-Pierre Fally – Cyril Rollinde – Estelle Reveillard – Charlotte Porez – Stéphanie Vallerent – Clémence Adda, chargée de RSE – Yves Metz, président du Groupe Ingérop.

# UNE APPROCHE RESSOURCES HUMAINES EXEMPLAIRE **AU SERVICE DES COLLABORATEURS**

Tout en intégrant avec succès en 2025 près de 500 nouveaux collaborateurs en France et dans le monde, ainsi que de nouvelles filiales, les Ressources Humaines ont amplifié leurs actions pour poursuivre la politique d'attractivité et de fidélisation figurant au cœur du projet d'entreprise.

## 7 Une attractivité renforcée et une fidélisation augmentée

La poursuite du déploiement du plan d'actions visant à renforcer notre attractivité permet de constater un turn-over en baisse régulière ces dernières années et un nombre de recrutements pérennes en hausse constante, traduisant une croissance organique élevée et un niveau de satisfaction des collaborateurs très important.

La professionnalisation du recrutement, tant sur la forme (sources, transparence, process, agilité et temps de réponse) que sur le fond (offre, valeurs, environnement de travail) et l'ouverture à l'international de plus en plus présente à chacune des étapes, renforcent l'adhésion et la projection des candidats au sein du groupe.



Journée d'intégration

## 7 Un nouveau parcours d'intégration dynamisé

En France, adoptant des formats plus variés, plus vivants et plus collaboratifs, notre nouveau parcours d'intégration, désormais séquencé en trois grandes étapes, suscite l'engouement et favorise la connaissance du groupe, la prise de poste fluide, une bonne compréhension des missions et une intégration réussie. Tout commence dès le premier jour par l'accueil dans l'équipe par les managers et collègues de proximité, dont la présence et la bienveillance sont les premiers gages d'une parfaite incorporation, avant la première journée d'intégration après 3/4 mois de présence.

Conviés au siège social d'Ingérop, les nouveaux collaborateurs peuvent échanger avec les membres du COMEX et du CODIR dont le président d'Ingérop. Puis le parcours se poursuit au fil des mois, jalonné d'événements ludiques et interactifs comme des webinaires. Au bout de douze mois se déroule une 2<sup>ème</sup> journée - c'est la grande nouveauté 2025-2026 - destinée à renforcer la culture d'entreprise, la compréhension des enjeux et le sentiment d'appartenance. A l'issue de cette journée, tous les participants deviennent des Ambassadeurs Ingérop.

Du côté des internationaux, en complément du processus d'intégration de leur filiale, les nouveaux collaborateurs assistent désormais à une journée d'intégration collective en distanciel associant des participants de quatre continents.

→ Données France en 2025



**350**  
recrutements en CDI



**+ de 250**  
stagiaires accueillis

**+ de 20** rencontres  
ont été animées dans les  
écoles par nos ingénieurs  
en 2025

## Un investissement toujours plus important dans l'excellence professionnelle

Au même titre que la recherche et le développement ou l'innovation, l'offre de formation s'est encore enrichie permettant de dispenser à l'échelle du groupe près de 60 000 heures destinées aux collaborateurs du groupe. En France, le Campus Ingérop permet d'assurer une majorité des formations en interne, en complément des organismes extérieurs. Par ailleurs, nos experts ont diligemment plus de 700 heures dans les grandes écoles et universités.

## Sensibiliser aux freins des carrières féminines

Faire évoluer les mentalités fait partie des ambitions de notre plan de féminisation et d'égalité des chances. En 2025, en plus des sensibilisations généralisées au sexisme, une campagne ciblant les freins aux carrières féminines a parfaitement illustré cet engagement. Réalisée en concertation avec deux groupes d'une vingtaine de collaboratrices Ingérop, cette campagne portée par le slogan « Chez Ingérop, nos carrières n'ont pas de genre » a choisi un ton provocateur pour éveiller les consciences. Après la France, l'Allemagne a été le deuxième pays à relayer cette campagne.



Affiches de la campagne «Nos carrières n'ont pas de genre»

## Prévenir les risques psycho-sociaux

Stress, harcèlement, conflit : sur tous ces maux, il convient de mettre des mots pour lutter contre les risques psycho-sociaux qu'ils peuvent engendrer. En complément de l'offre historiquement proposée à tous les échelons, un plan d'action de prévention et de gestion de ces risques a été ajouté en 2025 par les Ressources Humaines comprenant notamment de courtes sessions de formations et des séances de Coaching Express Stress d'une heure pour échanger avec un coach dédié. En un an, ce sont 71 sessions qui ont déjà été organisées.

## En faire toujours plus pour la société

En matière d'actions sociétales et d'environnement, la direction des Ressources Humaines joue un rôle moteur dans le déploiement d'actions efficaces. Au-delà des actions structurantes engagées ces dernières années (congés solidaires, accompagnement d'événements caritatifs) ou de la poursuite des actions visant à favoriser l'intégration du handicap dans l'entreprise, l'année 2025 a été marquée par le pilotage et la construction du nouveau parcours « Environnement 360° » dédié à l'ensemble des chefs de projet en France et à l'international, dont le lancement en début d'année constitue un véritable succès avec plus de 250 inscrits.

Outre tous les grands projets en cours, les Ressources Humaines s'empareront de nouvelles priorités stratégiques en 2026 : la définition d'un socle commun nécessaire à l'ensemble des filiales du groupe tant en France qu'à l'international, la consolidation de l'offre interne de formation (Campus Ingérop, formations ciblées diplômantes), la gestion des expertises, des savoir-faire et des emplois, et l'identification des talents et leur accompagnement permettant, d'une part, leur montée en compétences, et, d'autre part, leur progression de carrière.

### Une semaine dédiée au handicap

En 2025, une semaine complète a été consacrée au handicap avec la mise en ligne quotidienne, sur l'intranet groupe, d'une vidéo traitant d'une thématique spécifique au handicap. L'une de ces vidéos, abordant la question sensible du proche aidant, a beaucoup touché les collaborateurs Ingérop, les RH ayant reçu de nombreux retours positifs à ce sujet.

« L'égalité des chances a toujours fait partie de la politique du groupe : nous sommes fiers d'appliquer une stricte égalité salariale entre femmes et hommes. »



Marine Schelfhaut Béclin  
Directrice RH France

« En 2025, avec l'étude de l'écosystème RH de nos principales filiales, nous sommes entrés dans la 1<sup>ère</sup> phase de la constitution d'une solution socle du SIRH pour tout le périmètre du groupe. »



Céline Morinière Lambert  
Directrice RH Internationale

### → Données France en 2025



**77 %**

des collaborateurs

ont bénéficié d'une formation en 2025



**35 000 H**  
de formation reçues



**88 %**

des collaborateurs satisfaits

de travailler chez Ingérop<sup>(1)</sup>

<sup>(1)</sup> Résultat de l'enquête de satisfaction 2025

# DES AVANCÉES MAJEURES EN ÉCOLOGIE

En 2025, l'acculturation de tous les chefs de projet d'Ingérop aux grands enjeux écologiques a franchi une étape déterminante avec la mise en ligne, en France, du parcours « Environnement 360° ». Une année également marquée par la création d'un nouveau département « sites et sols pollués » et par le gain de nouveaux projets aux enjeux écologiques prioritaires.

## 1 « Environnement 360° » : un parcours écologique sur mesure

35 experts mobilisés, 40 modules, 10 chapitres, sept thématiques (climat, énergie, biodiversité, matériaux et déchets, sol, eau, santé humaine et nuisances), 10 heures d'enseignement en e-learning... le travail accompli pour mettre en ligne en 2025 le parcours « Environnement 360° » a été phénoménal.

Objectif : d'ici 2027 en France, que 100 % des chefs de projet s'approprient ce parcours, l'associent à leurs projets et à leurs échanges avec leurs clients. En France, 250 chefs de projet, sur 500 au total, vont suivre ce parcours en 2026. À l'international, le déploiement auprès des 200 chefs de projet sera précédé par une phase d'adaptation des modules aux spécificités locales puis une phase de traduction.

## 1 Création du département « sites et sols pollués »

Un développement plus rapide que prévu, le cap des 300 experts franchi... tous les feux sont au vert pour Actierra qui a décidé de créer un nouveau département baptisé « sites et sols pollués » pour renforcer ses compétences sur ce marché aux enjeux significatifs (réemploi, économie circulaire). Inaugurée en 2025, l'extension du parc Georges-Valbon sur 13 hectares à la Courneuve illustre parfaitement les potentialités de ce département. Sur ce projet, Ingérop a piloté l'ensemble des travaux transformant, après plusieurs années de dépollution des sols, un « terrain des essences » de stockages d'hydrocarbures militaires en un « terrain des essences » végétales, métamorphosant un ancien site industriel en lieu de vie.

Parmi les nombreux autres projets remportés par le groupe en 2025, en s'appuyant sur l'expertise multidisciplinaire d'Actierra, le SERM (Service Express Régional Métropolitain) de Rouen et les deux Quartiers de demain sont emblématiques du savoir-faire acquis par Ingérop en éco-conception.

## 1 SERM de Rouen : une étude de résilience saluée par la SGP

En 2025, Ingérop a reçu les félicitations de la SGP (Société des Grands Projets) pour la très grande qualité des études de résilience au changement climatique menées par le groupe sur le SERM (Service Express Régional Métropolitain) de Rouen. L'approche, la méthodologie et le résultat de ces études ont été exemplaires pour la SGP, à tel point qu'elle étudie la possibilité que cette étude devienne la référence pour l'ensemble des autres projets de SERM, soit une vingtaine au total.

## 1 Quartiers de demain : deux projets lauréats avec Ingérop

Avec « Quartiers de demain », l'État français n'avait pas lancé une telle consultation internationale depuis plus de 40 ans. L'enjeu : transformer dix quartiers en laboratoire de l'architecture de demain relevant les défis des transitions écologiques, sociales et culturelles. À l'issue de cette consultation, Ingérop a fait partie des équipes lauréates de deux grands projets : à Manosque pour le quartier de la Ponsonne et à Pessac, pour celui de Saige.

**Désormais, la prise en compte des grands enjeux liés aux transitions écologiques et énergétiques irrigue chaque projet d'ingénierie mené par Ingérop en France et à l'international et l'appropriation de ces enjeux par l'ensemble des collaborateurs du groupe va s'accélérer en 2026.**

## Un nouvel axe vert à Barcelone

À la pointe des nouveaux modèles d'urbanisme adaptés aux impacts du changement climatique, Ingérop s'est illustré en Espagne en gagnant l'appel d'offres du réaménagement, à Barcelone, du nouvel axe vert des rues Comte Borrell, Parlament et Aldana. Sur ce projet, Ingérop concilie de manière harmonieuse trois écosystèmes : le végétal en transformant l'axe en une structure verte, le social en rendant cet espace aux habitants et les services en priorisant les mobilités douces.



En juin 2025, Inès Ferguson, présidente de l'EFCA (European Federation of Engineering Consultancy Associations), Yves Metz, président du Groupe Ingérop et vice-président de Syntec Ingénierie et Pierre Chaugny (au centre), directeur du développement durable d'Ingérop ont participé au podcast organisé par Syntec Ingénierie.

# R&D ET INNOVATION : L'ALLIANCE GAGNANTE POUR L'AVENIR

Lancement de la nouvelle saison d'IN<sup>3</sup> avec une forte participation internationale, performance de solutions innovantes telle Ingér'up, engagement de nouvelles thèses, nouveaux programmes collaboratifs de recherche européens, l'innovation et la R&D chez Ingérop ont posé, tout au long de 2025, d'importants jalons pour inventer demain.

## 7 IN<sup>3</sup> saison 4 : l'international au rendez-vous

En 2025, notre programme international d'entrepreneuriat IN<sup>3</sup> a démarré avec succès sa 4<sup>ème</sup> édition avec des chiffres en forte hausse : 47 projets déposés dont 15 transmis par des équipes internationales, un nombre inédit depuis la création d'IN<sup>3</sup>. 19 projets ont été sélectionnés pour pitcher devant le Comité Innovation qui en a retenu 11 pour entrer en phase d'accompagnement personnalisé.

## 7 Plusieurs start-ups industrielles séduites par l'offre Ingér'up

Parmi les solutions innovantes lancées fin 2024, Ingér'up a souligné la pertinence de son offre complète, allant de la faisabilité du projet industriel au démarrage de la première usine. En 2025, près d'une dizaine de start-ups dans les secteurs les plus variés comme VoltR (production de batteries de lithium) ou DIAMFAB (1<sup>ère</sup> usine de production de diamants de synthèse) ont bénéficié de l'accompagnement d'Ingér'up.



Salle blanche Diamfab dédiée au diamant de synthèse, réalisée avec l'accompagnement d'Ingér'up.

## 7 Financement en equity dans OTRERA

Soutenant également par ses investissements en equity les futures pépites industrielles, le groupe a investi en janvier 2026 dans la start-up OTRERA développant de petits réacteurs nucléaires innovants (SMR<sup>(1)</sup>) à neutrons rapides refroidis au sodium. En parallèle de cette levée de fonds en série A, Ingérop participe aux études et à la qualification du réacteur prototype d'OTRERA.

## 7 De la R&D enrichie par croissance externe

Source d'expertises innovantes, notre politique de croissance externe peut réserver de belles surprises en termes de programmes de R&D déjà menés par les sociétés nouvellement acquises.

En 2025, l'intégration de Citizing nous a ainsi permis de bénéficier de sa capacité académique pour démarrer une nouvelle thèse sur les méthodes de valorisation économique de la biodiversité co-encadrée par l'INRAE<sup>(2)</sup> Grand Est de Nancy.

## 7 De nouvelles thèses très prometteuses

En 2025, outre la soutenance réussie d'une thèse, co-encadrée par nos équipes Bâtiment et par l'ENSA<sup>(3)</sup> de

Paris-Malaquais, sur l'ajout à la terre crue d'un additif biosourcé pour en faire un matériau de construction résistant, nous avons encadré de nouvelles thèses de doctorants. La première, dans le cadre du projet collaboratif AREA Rail Test Track testant des solutions moins coûteuses de régénération et de maintenance de lignes de desserte fine du territoire (LDFT), porte sur la mise au point d'un appareil de mesures des charges supportées par ces lignes. La deuxième, co-encadrée par nos filiales ARCORA et AVLS, va émettre des recommandations pour réduire l'impact acoustique et mécanique des brise-soleils en façades. Quant à la troisième, co-encadrée par notre filiale CICAD et par l'Université Grenoble Alpes, elle traite des potentialités de l'IA pour améliorer nos outils de planification.



Échantillons texturés en terre crue imprimée en 3D avant l'essai d'érosion hydrique.

## 7 Deux nouveaux programmes collaboratifs

En recherche collaborative, nous nous sommes engagés en 2025 dans deux nouveaux programmes. Le premier, baptisé COOL-STREET et financé par l'ADEME, compare l'efficacité de cinq solutions de rafraîchissement urbain à l'échelle d'une rue. Le second, dénommé HEAT, est un projet européen d'envergure, d'un budget de 10 M€, réunissant une trentaine de partenaires, dont Actierra, et portant sur l'adaptation de l'Union Européenne aux vagues de chaleur extrêmes.

**En 2026, s'appuyant notamment sur une stratégie ambitieuse de croissance externe et sur le recueil des fruits d'IN<sup>3</sup>, l'innovation et la R&D d'Ingérop contribueront à écoconcevoir le monde de demain dans une volonté permanente de s'adapter à l'urgence climatique et d'en atténuer les impacts.**

**192 000 h**

dédiées à la R & D et à l'Innovation

**37**

publications scientifiques

**13**

programmes collaboratifs de recherche

<sup>(1)</sup> Small Modular Reactor - <sup>(2)</sup> Institut National de Recherche pour l'Agriculture, l'Alimentation et l'Environnement - <sup>(3)</sup> Ecole Nationale Supérieure d'Architecture

# DES EXPÉRIMENTATIONS DIGITALES POUR ALLER PLUS LOIN

Maximisant les synergies entre son équipe de développement DIG et sa Direction des Services Numériques (DSN), Ingérop est montée en puissance en 2025 pour faciliter l'appropriation par ses opérationnels, en France et à l'international, des technologies numériques et pour expérimenter les potentialités de l'IA générative.



Atelier de travail durant le 2<sup>ème</sup> Dev Day

## Des interactions optimisées

Début 2025, la DSN intègrait avec succès l'équipe DIG, soit une dizaine de développeurs informatiques. Leur mission : répondre aux préoccupations numériques des opérationnels en multipliant les échanges et en sélectionnant des technologies applicatives performantes. Pour ce faire, l'équipe DIG facilite le développement des outils digitaux proposés spontanément par toutes nos filiales, les outils les plus populaires étant ensuite confiés à la DSN pour en assurer le déploiement.

## 2<sup>ème</sup> Dev Day : des échanges fructueux

Dans cette logique de fluidification des interactions entre les équipes opérationnelles et les ressources de la DSN, plus d'une trentaine de développeurs informatiques venus de nos filiales françaises et étrangères se sont réunis lors de la 2<sup>ème</sup> édition du Dev Day. Ils ont ainsi pu se connecter à l'écosystème de la DSN et échanger sur les bonnes pratiques et sur l'harmonisation des solutions informatiques.

## Expérimentations du côté de la GenAI

Dans le domaine de l'IA Générative (GenAI), 2025 a laissé place à une phase d'expérimentations afin de doter le groupe de sa propre plateforme d'IA Générative pour améliorer la productivité des collaborateurs. Deux phases pilotes ont été initiées pour tester différentes solutions disponibles sur le marché. A l'issue de cette étape, Ingérop a sélectionné la solution digitale la plus pertinente en intégrant dans son choix les critères de souveraineté de données et de limitation de l'empreinte environnementale.

## Diffusion de la 1<sup>ère</sup> charte IA

La sensibilisation de nos collaborateurs à la protection et à la confidentialité des données est une priorité pour le groupe. Afin de proposer un premier cadre d'usage raisonné de l'IA, une première version d'une charte IA Ingérop a été diffusée par le groupe en 2025 auprès de

l'ensemble des collaborateurs présentant les risques, les bonnes pratiques tout en sensibilisant aux enjeux environnementaux de l'IA.



## Déploiement interne d'un SOC 24h/24 et 7j/7

En 2025, en interne, nous avons ajouté une couche supplémentaire de protection de nos données avec la mise en place d'un SOC (Security Operation Center) qui identifie, intercepte et élimine, 24h/24 et 7j/7, toutes potentielles cybermenaces. Au près de nos clients, outre la poursuite de notre mission cybersécurité pour la Société des Grands Projets (SGP) sur plusieurs gares du Grand Paris Express, nous avons remporté un contrat cadre de prestations de conseil et d'ingénierie en sûreté pour la Cour de justice de l'Union Européenne au Luxembourg.

**En 2026, de grands chantiers numériques à l'échelle du groupe vont être menés dont la structuration et l'uniformisation de nos données opérationnelles, la modernisation de notre moteur de recherche interne et de notre base de références et de CV, la génération de rapports automatisés et la vérification de la conformité de nos livrables grâce à l'IA.**

# DE NOUVELLES ACQUISITIONS EN 2025 ET DÉBUT 2026



## STONEBRIDGE COMMERCIAL SOLUTIONS

Royaume-Uni, Ecosse

Spécialisée dans les contrats, les risques et la résolution des litiges commerciaux pour de grands projets de construction internationaux, Stonebridge Commercial Solutions a été fondée en 2016. L'expérience acquise par le cabinet dans l'offre de conseils et de soutien contractuel est un atout de taille pour le groupe sur les projets d'infrastructures complexes comme les hôpitaux, les mines d'or, les centrales nucléaires, les aéroports internationaux, les lignes ferroviaires, les usines de gaz naturel liquéfié (GNL), les usines de dessalement, les centrales électriques au GNL ou les installations de carburant pour l'aviation.



## VALÉTUDES

France

Créé en 2009 à Valenciennes, le bureau d'études fort de 20 collaborateurs spécialisés dans l'hydraulique, l'environnement, le fluvial, le portuaire, ainsi que les friches et carrières, renforce la présence du groupe dans les Hauts-de-France. Cette acquisition permet de proposer des solutions complètes en matière d'infrastructures résilientes aux effets du changement climatique.



## AUXITEC TÉCNICA Y CONTROL

Espagne

Fondée en 1998, cette entreprise espagnole est spécialisée dans l'ingénierie des systèmes pour les infrastructures ferroviaires, en particulier dans le domaine de la signalisation ferroviaire pour les lignes conventionnelles et les lignes à grande vitesse. Cette acquisition marque une nouvelle étape dans le développement d'Ingérop en Espagne lui permettant de consolider son expertise en signalisation ferroviaire, en particulier en ERTMS (European Rail Traffic Management System), et d'élargir ses partenariats avec les principaux industriels du secteur.



## HYNA + WEIB

Allemagne

Fondé en 1990 et basé à Augsbourg, Hyna + Weiß est un bureau d'ingénierie spécialisé en génie civil et en infrastructures routières. Son expertise couvre l'ensemble des phases de planification et de réalisation de projets d'infrastructures routières et intègre une dimension écologique et sociale dans chacun d'eux.

Cette acquisition répond à un enjeu hautement stratégique pour Ingérop en Allemagne : renforcer dans ce pays son offre de services en infrastructures routières et pouvoir ainsi remettre des offres globales de projets routiers et autoroutiers incluant ouvrages linéaires et souterrains.



## EMCI

France

Implantée à Saint-Denis de la Réunion et fondée en 2014, EMCI est une société indépendante spécialisée dans l'ingénierie bâtiminaire en structure. Elle dispose de compétences reconnues auprès des acteurs publics et privés locaux en béton armé, charpente métallique et bois, en analyse parasismique et fondations spéciales.

En intégrant cette entreprise ayant contribué à de nombreux projets emblématiques réunionnais, Ingérop consolide ses positions dans l'océan Indien.

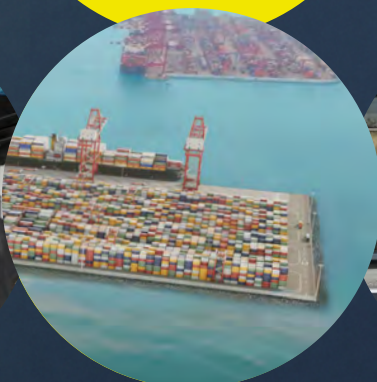
# 2025 UN DÉVELOPPEMENT CROISSANT



Près de

# 3700

collaborateurs  
à travers le monde



## 7 ACTIONNARIAT

# 100 %

du capital détenu  
par ses salariés

# 90 %

détenu par ses cadres

# 10 %

détenu par ses salariés  
via le fonds commun de  
placement en entreprise

Plus de

110



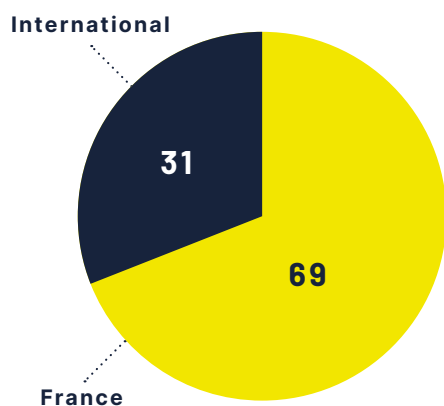
implantations  
permanentes

## 7 CARNET DE COMMANDES

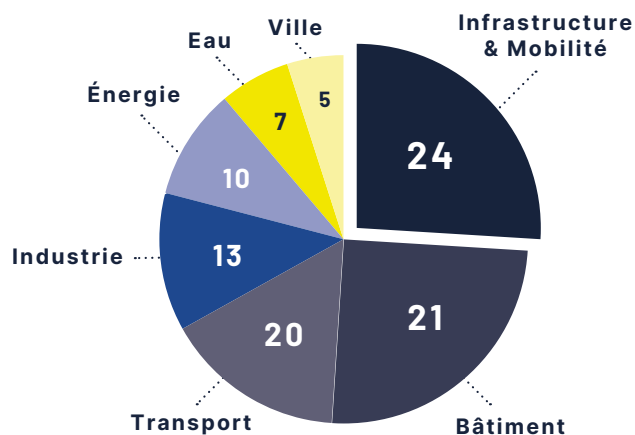
762M€

à fin février 2026  
soit 17 mois d'activité

## 7 RÉPARTITION DU CHIFFRE D'AFFAIRES (EN %)

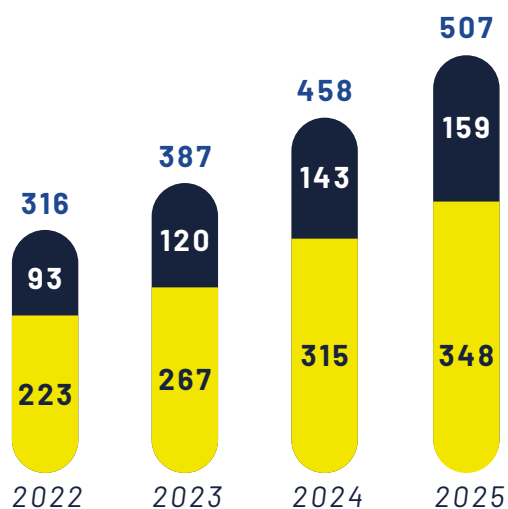


## 7 RÉPARTITION DES ACTIVITÉS (EN %)

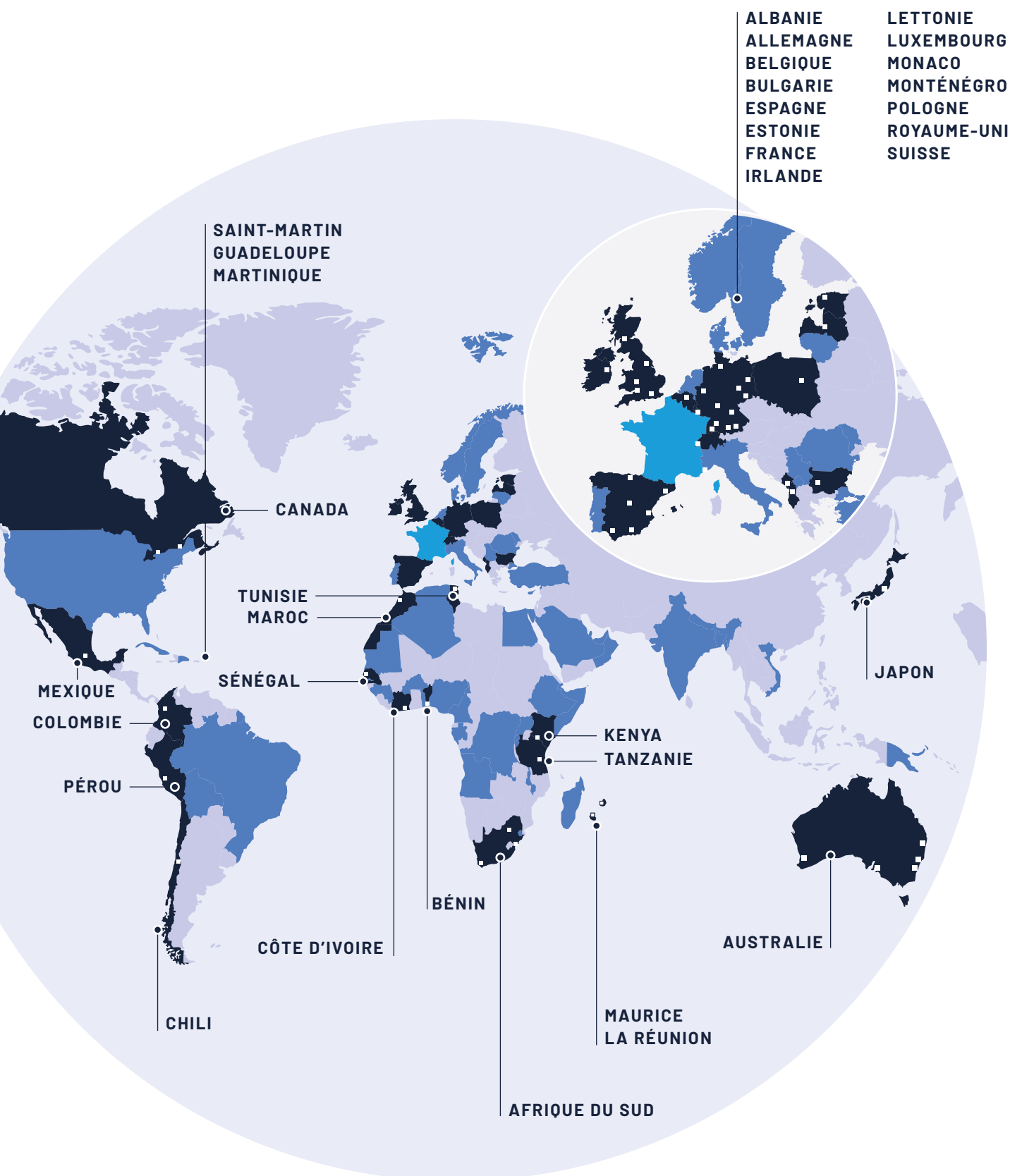


## 7 CHIFFRE D'AFFAIRES (EN M€)

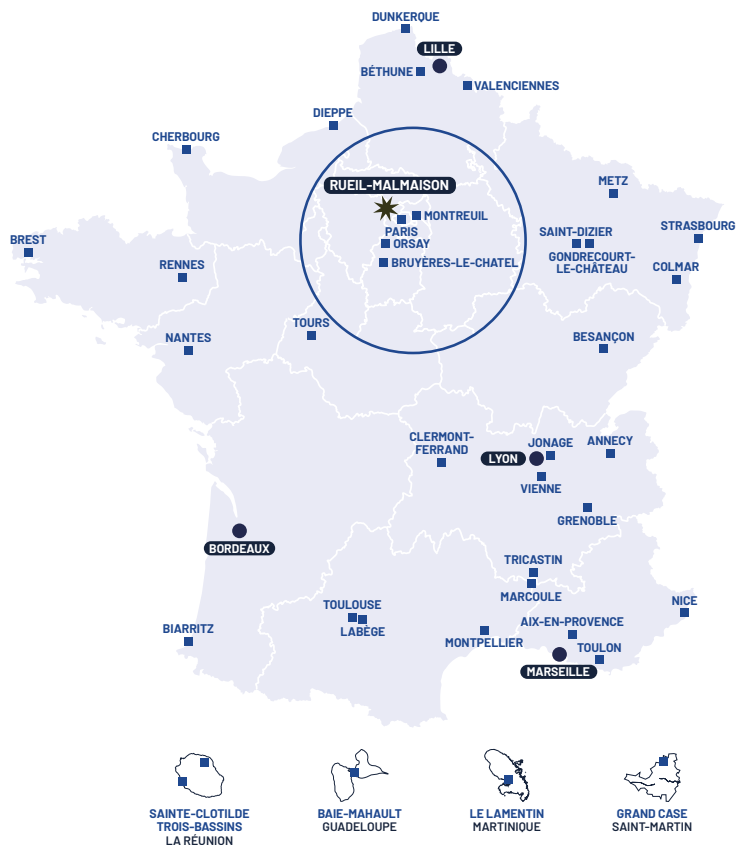
- CA consolidé
- CA activité internationale (yc export)
- CA activité France



# UNE PRÉSENCE ACCRUE DANS LE MONDE...



# ...ET EN FRANCE



## FRANCE

★ **Siège social**

● **Directions régionales**

■ **Implantations**

## INTERNATIONAL

● **Implantations**

● **Projets récents à l'export**

□ **Agences**

## 7 NOS FILIALES INTERNATIONALES...

### AMÉRIQUE DU NORD

Ingérop Canada  
Ingérop Mexico  
Ingerop Rendel Canada

### AMÉRIQUE DU SUD

Ingérop Chile  
Ingérop Colombia  
Ingérop Peru

### AFRIQUE

Helveos Dakar  
Helveos Sénégal  
Horizon Project Management  
Ingérop Bénin  
Ingérop Côte d'Ivoire  
Ingérop East Africa  
Ingérop International Consultants  
Ingerop South Africa  
Intec  
SGI Tanzania

### ASIE & PACIFIQUE

ASPEC  
Ingéropsec  
Rendel Ingerop PTY

### EUROPE

Arcora Belgium  
Geos Ingénieurs Conseils  
Helveos  
Ingérop Albania  
Ingérop Bulgaria  
Ingérop Deutschland  
• *Hyna + Weiß*  
• *IBF*  
Ingérop Estonia  
Ingérop Latvia  
Ingérop Luxembourg  
Ingérop Monaco  
Ingérop Monténégro  
Ingérop Polska  
Ingérop T3  
• *Auxitec*  
• *Evecetra*  
• *Leedeo Engineering*  
• *Smart2*  
Rendel  
• *Stonebridge Commercial Solutions Ltd*  
• *T&RS Engineering*  
Rendel Ingerop Ireland

## 7 ... ET FRANÇAISES

Actierra  
Acxes by Ingérop  
Arcora  
Atelier des Territoires  
AVLS  
Axfer  
Cicad  
Citizing  
City Climate X  
Deltaedre Engineering  
EMCI  
En-Lab  
Envirotech  
Geos Ingénieurs Conseil  
GLI  
Guez Caraïbes  
Ingérop Contracting  
Ingérop Life Sciences  
Mazet & Associés  
Valétudes

# 7 DOMAINES D'ACTIVITÉS

## BÂTIMENT

Concevoir des bâtiments performants et vertueux dans lesquels les personnes pourront apprendre, vivre, travailler, être soignées et où elles se sentiront bien.

page 22



## EAU

Concevoir des infrastructures hydrauliques et des ouvrages fluviaux. Créer, étendre ou requalifier les espaces portuaires. Encourager le développement maîtrisé des aménagements pour préserver les milieux naturels.

page 26



## ÉNERGIE

Faire face à l'urgence climatique en répondant aux enjeux de la production d'énergie électrique décarbonée et en proposant des solutions vertueuses de stockage, de gestion et de transport de l'énergie.

page 30



## INDUSTRIE

Répondre aux besoins des clients à chaque étape de leurs projets. Innover aux côtés des industriels pour réussir les transitions qui se profilent et répondre aux enjeux de demain.

page 34



## INFRASTRUCTURE & MOBILITÉ

Concevoir, mettre en œuvre et requalifier les infrastructures de transports durables. Imaginer des mobilités capables de répondre à des usages en mutation.

**page 38**



## VILLE

Œuvrer à la transformation des villes en territoires bas carbone, résilients et adaptés au changement climatique.

**page 46**

## TRANSPORT

Permettre à chacun de se déplacer et d'accéder à des modes confortables. Développer les réseaux avec les systèmes les plus modernes. Anticiper les nouveaux besoins de déplacements de masse.

**page 42**

### NOS MISSIONS

- Assistance à maîtrise d'ouvrage
- Études de faisabilité
- Études préliminaires
- Conseil aux institutions publiques
- Maîtrise d'œuvre
- Ingénierie intégrée
- Études détaillées
- Procédures administratives
- Management de projet
- Achats
- Études environnementales
- Études d'exécution
- Supervision des travaux
- Synthèse des études d'exécution
- Ordonnancement
- Pilotage
- Coordination
- Coordination systèmes de sécurité incendie
- Assistance à l'exploitation et à la maintenance
- Réalisation clés en main ou contractant général

# 7 BÂTIMENT

« Aujourd'hui, grâce à notre gamme étendue de services alliant maîtrise des enjeux technico-économiques et intégration des exigences environnementales, nous sommes un acteur-clé dans la conception ou la régénération de bâtiments de nouvelle génération, polyvalents, bas carbone et sobres en énergie.

En France, dans un marché tertiaire neuf plutôt morose, nous avons axé notre offre sur le diagnostic et la rénovation à valeur ajoutée, tout en maintenant une dynamique de conquête dans tous les secteurs publics comme la santé, l'aéroportuaire ou la défense.

A l'international, nous accélérons notre déploiement ciblé avec des projets hospitaliers, hôteliers et des hubs de transports en Europe et en Afrique et sommes dans une phase active de développement d'une offre ingénierie-architecture en Allemagne et en Espagne. »

LUDOVIC VAZ

Directeur de l'activité Bâtiment



## CONSTRUCTION ET RÉHABILITATION D'UN BÂTIMENT DU CENTRE HENRI BECQUEREL

📍 Rouen (76), France

🏢 Centre Henri Becquerel

Face à l'augmentation du nombre de patients atteints de cancer, l'adaptation des capacités d'accueil et des infrastructures hospitalières est une nécessité. Dans ce contexte, le Centre Henri Becquerel poursuit une ambition claire : incarner l'hôpital de demain. L'extension et la restructuration du site, portant sur plus de 20 000 m<sup>2</sup>, s'inscrivent dans cette dynamique. Le nouveau bâtiment Becquerel 1 constituera une pièce maîtresse de cette transformation. Principalement dédié à l'ambulatorio, il sera relié au Becquerel 2 par un spectaculaire bâtiment-pont. Parallèlement, une partie du Becquerel 2 sera restructurée afin d'agrandir et de moderniser le plateau technique.

Ingérop accompagne cet ambitieux projet en tant qu'ingénierie générale.

**Architecte :** Groupe-6 architectes



## CONSTRUCTION D'UN PÔLE DE CONSERVATION

📍 Amiens (80), France    🏢 Bibliothèque nationale de France

Ce projet, composé de deux bâtiments, s'insère dans un quartier en pleine mutation.

Le 1<sup>er</sup> bâtiment, qui accueille l'espace de stockage des collections de la Bibliothèque nationale de France, est constitué d'une série de portiques entourés d'une fine maille en acier inoxydable. Son enveloppe étanche garantit des conditions optimales pour la conservation des pièces des collections et permet de diminuer les consommations d'énergie.

260 km de documents sont stockés dans une halle de 100 000 m<sup>3</sup> entièrement robotisée et placée sous oxygène raréfié.

Le 2<sup>ème</sup> bâtiment, dédié aux ateliers et à la logistique, est constitué d'une ossature béton et bois avec de larges pans vitrés.

Ingérop intervient comme ingénierie des lots techniques, acousticien, maître d'oeuvre environnement et conseil en coût global.

**Architecte :** TVK



## TRAVAUX DE RÉHABILITATION ET REQUALIFICATION DE L'ÎLOT SAINT-GERMAIN

📍 Paris (75), France    🏢 VINCI Immobilier Constellation

Cette requalification d'un ancien site du Ministère des Armées en un ensemble hôtelier 5\* (catégorie Palace) et logements de tourisme très haut de gamme se déploie sur plus de 30 000 m<sup>2</sup>. Le projet comptera 101 chambres, 23 appartements, 3 piscines dont une en Rooftop, 3 restaurants, 2 bars et un complexe bien-être et fitness. Ingérop, à travers sa filiale Cicad, assure la mission de conduite des études de conception et de maîtrise d'œuvre d'exécution. Grâce à ce projet d'envergure au cœur de Paris, Ingérop confirme son expertise dans la conduite d'opérations complexes et affirme son positionnement comme acteur de référence dans le développement de projets hôteliers.

**Architecte :** Atelier COS



## CONSTRUCTION DE L'ECO CAMPUS AIX-MARSEILLE UNIVERSITÉ

📍 Aix-en-Provence (13), France

🏢 Aix-Marseille Université

Ce projet regroupe l'ensemble des formations aixoises en économie et gestion sur un même site de 11 600 m<sup>2</sup>, dans un cadre arboré de plus de 3 hectares.

Ce nouvel espace accueille désormais des locaux d'enseignement, 7 amphithéâtres de 120 à 400 places, une bibliothèque et une cafétéria, tout en intégrant des aménagements paysagers certifiés HQE. Le projet se distingue par une approche respectueuse du patrimoine, conservant les traces de l'ancienne bastide via sa façade.

Avec des labellisations fortes comme BDM Or et Attitude Environnement Or, l'Éco Campus illustre parfaitement l'ambition de créer des lieux d'enseignement durables et inspirants.

Sur ce projet, Ingérop est en charge de l'ingénierie des lots techniques, de l'acoustique et du commissionnement.

**Partenaires :** Travaux du Midi - Bouygues énergies - CCD Architecture  
STOA - OASIS



## LE BIM AU SERVICE DE LA CONCEPTION DE TROIS HÔPITAUX DE PROXIMITÉ

📍 Côte d'Ivoire

🏢 VAMED Projets hospitaliers internationaux France

Ce projet prévoit la réalisation des études d'avant-projet pour la construction de trois hôpitaux de proximité situés à Soubré, Issia et Biankouma en Côte d'Ivoire à proximité de la frontière libérienne.

Chacun de ces établissements de santé a une surface d'environ 10 000 m<sup>2</sup> SDP pour des activités médicales généralistes couvrant la médecine, la chirurgie et l'obstétrique (MCO).

Les études, pilotées par Ingérop, ont porté à la fois sur les volets architecturaux et l'ensemble des lots techniques. Elles ont été conduites intégralement en BIM, au niveau de détail LOD 300, garantissant une coordination avancée des disciplines et une maîtrise globale du projet.

**Architecte :** LEA Architectes



## TRANSFORMATION DE LA GARE DE CHEMIN DE FER DE VILAFRANCA DEL PENEDÈS

Vilafranca del Penedès, Espagne

ADIF

Ce projet de transformation de la gare de Vilafranca del Penedès répond aux nouvelles exigences de mobilité et améliore la qualité des espaces publics.

L'extension du bâtiment, dotée d'une architecture contemporaine, réorganise les flux voyageurs, optimise les circulations et garantit une accessibilité universelle.

Une grande couverture unifie l'ensemble, protège des intempéries et apporte une lumière naturelle et généreuse jusqu'aux quais souterrains.

Parallèlement, le recouvrement des voies en tranchée permet la réalisation d'un tunnel ferroviaire et libère un vaste espace public qui assure la continuité urbaine et reconnecte des quartiers fragmentés.

Ingérop assure la conception architecturale, structurelle et les installations d'électrification.

**Architecte :** Ingérop



### 7 ILS AGISSENT PARTOUT DANS LE MONDE

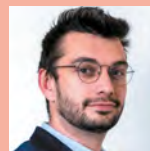
« Même si je n'avais pas imaginé travailler pour une entreprise française internationale, la taille du groupe Ingérop avec ses différents domaines d'activité offre un vaste réservoir de connaissances et de références pour exploiter d'autres opportunités. Ce qui me motive, c'est l'excellente collaboration avec mes collègues issus de nombreux domaines de l'ingénierie du bâtiment, sur des projets variés et passionnants. Pour ma part, je travaille principalement sur des projets à Munich et, plus largement, en Allemagne. »



**Lena Grubert**

*Ingénieur en conception de systèmes de chauffage, ventilation et climatisation  
Ingérop Deutschland*

« Travailler sur un projet à l'export m'offre une réelle ouverture professionnelle : découverte de nouveaux cadres réglementaires, institutionnels et culturels, adaptation de ma communication et de mes méthodes aux pratiques locales. Ces projets favorisent les échanges avec les entités locales d'Ingérop, la mutualisation des savoir-faire et le partage de retours d'expérience. Plus exigeants, ces projets sont aussi très motivants et créateurs de valeur pour les équipes et le groupe. »



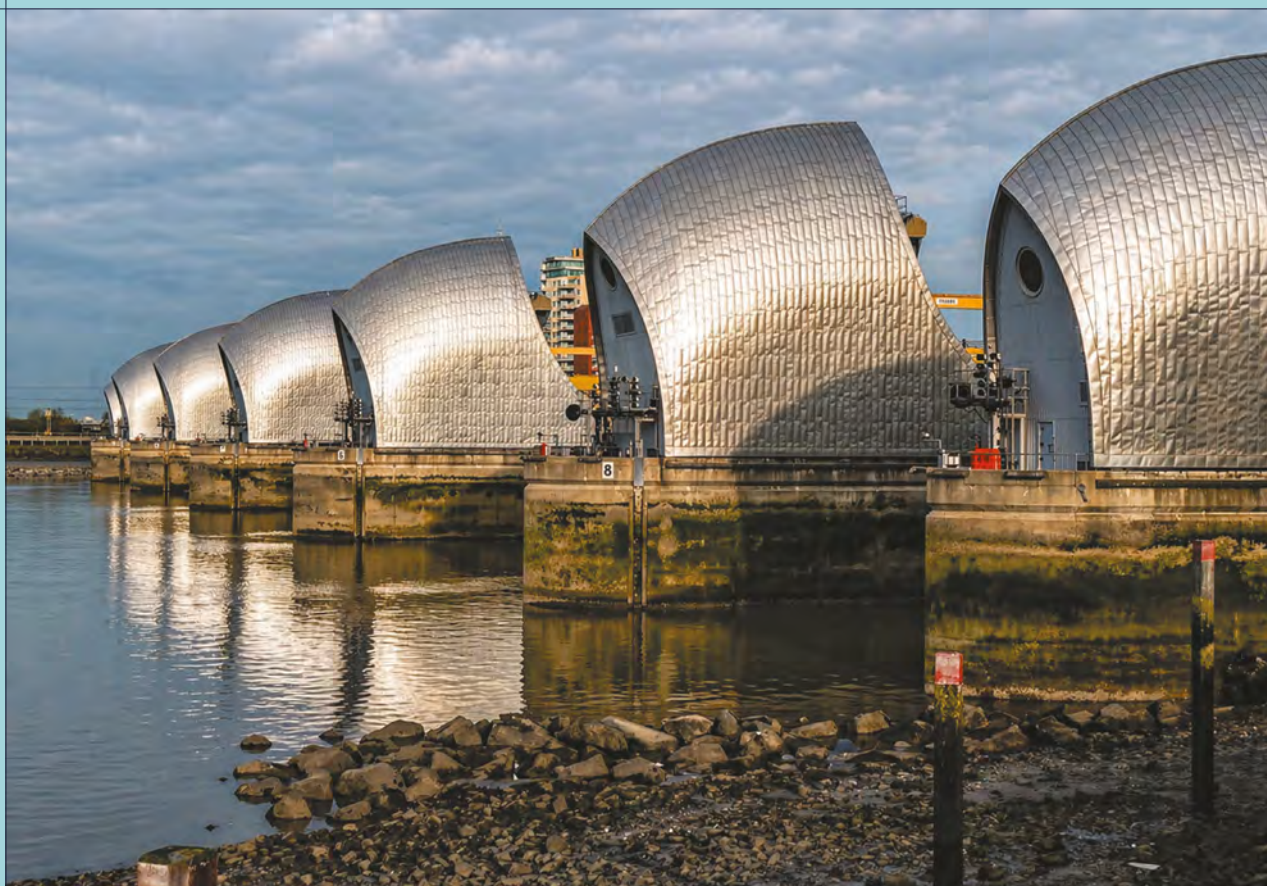
**Tom Bessières**

*Chef de projet pôle Bâtiment Privé & Industrie  
Ingérop*

# EAU

« L'eau est au cœur des grands enjeux du moment qu'ils soient climatiques, énergétiques, de préservation de la ressource ou de défense. Notre activité s'en est emparée de longue date en France et au travers de filiales étrangères spécialisées. En hydraulique urbaine - adduction d'eau potable, assainissement des eaux usées - notre présence à l'international est forte notamment en Afrique où nous avons remporté en 2025 la 2<sup>ème</sup> tranche de notre plus gros contrat d'eau potable en Afrique du Sud. Dans le domaine fluvial, notre expertise en aménagement de cours d'eau et bassins de rétention est de plus en plus sollicitée pour faire face aux phénomènes intenses des crues et inondations. En maritime, le savoir-faire de nos équipes en aménagement des ports s'exporte dans de nombreux pays et s'étend, en France, à de l'Assistance à la Maîtrise d'Ouvrage sur des ports de plaisance ou à des maîtrises d'œuvre de sites portuaires militaires de défense ou de ports liés à la maintenance de parcs éoliens off-shore. »

**LUDOVIC GAUTIER**  
Directeur de l'activité Eau



## THAMES BARRIER

📍 Londres, Royaume-Uni

🏢 Environment Agency (EA)

La barrière de la Tamise est l'un des plus grands systèmes mobiles de protection contre les inondations au monde. Elle protège le centre de Londres et ses environs contre les marées extrêmes et les tempêtes. Rendel, en tant que concepteur original, suit le projet depuis son ouverture en 1982 en effectuant des évaluations continues pour prolonger la durée de vie de la barrière.

Le projet comprend la conception détaillée, les spécifications et les tests de performance des éléments critiques, des essais et la supervision du chantier.



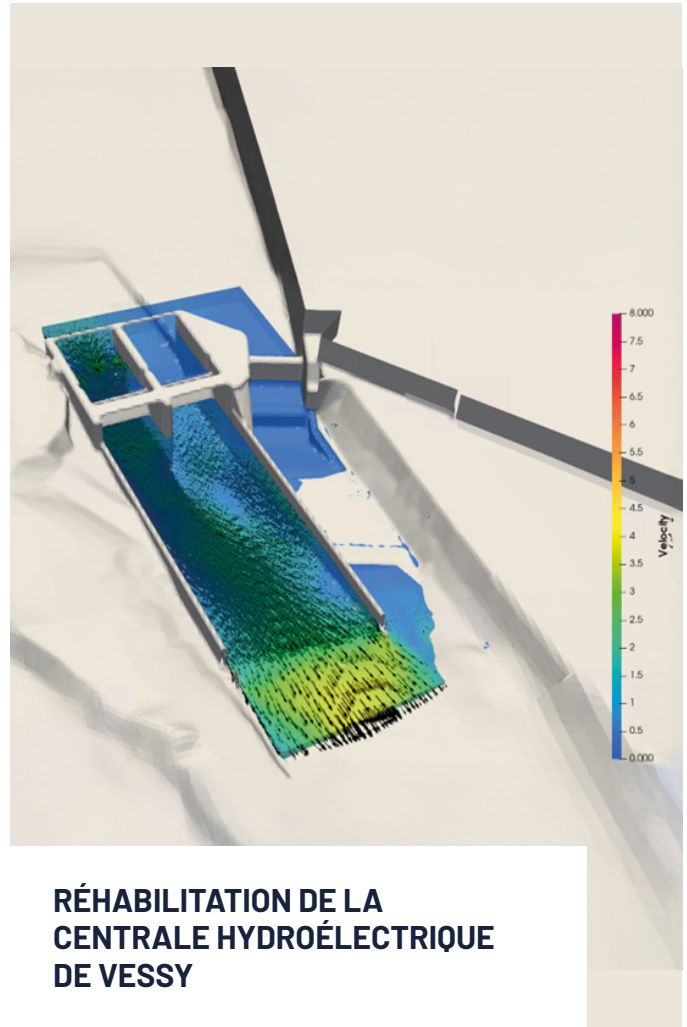
## ADDUCTION EAU POTABLE D'UMKHOMAZI

📍 Kwazulu Natal, Afrique du Sud    🏢 uMngeni-uThukela Water

La demande en eau dans la région métropolitaine de Durban devrait dépasser l'offre de toutes les sources actuelles au cours des dix prochaines années. Le réseau d'approvisionnement en eau existant de la rivière Mgeni est déjà déficitaire et ne peut pas répondre à la croissance prévue.

La phase 1 du projet (uMWP-1) comprendra le barrage de Smithfield, un tunnel d'eau brute vers Baynesfield, le barrage de compensation de Langa, une canalisation d'eau brute et une station de traitement de l'eau dans la région de Baynesfield.

Notre filiale travaillera sur la conception et la supervision d'une canalisation d'eau potable de 21,3 km de long, d'un diamètre de 2800/2600, en acier, et des travaux annexes.



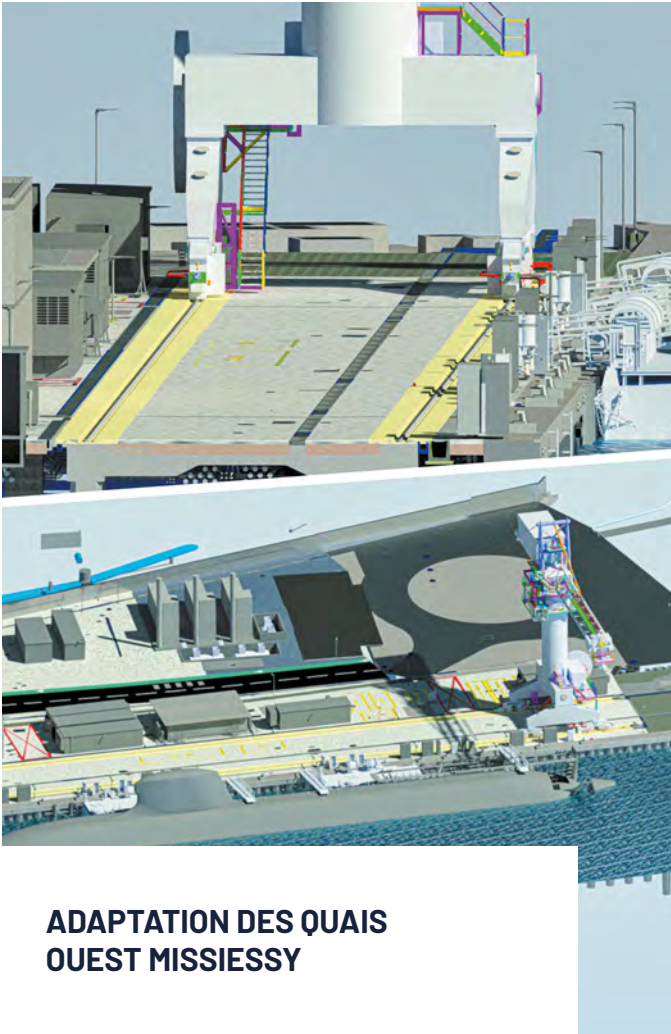
## RÉHABILITATION DE LA CENTRALE HYDROÉLECTRIQUE DE VESSY

📍 Genève, Suisse    🏢 Services Industriels de Genève

Helveos assure la maîtrise d'œuvre complète du projet Vessy II, qui comprend :

- la construction d'une nouvelle centrale hydroélectrique au droit du barrage de chasse, équipée de turbines VLH (Very Low Head), tout en garantissant la continuité sédimentaire de l'Arve ;
- la mise hors service de la centrale existante (Vessy I) ;
- la construction d'une nouvelle passe à poissons en rive gauche ;
- le réaménagement des canaux d'amenée et de fuite ;
- le déplacement de la crépine de réalimentation de la nappe de l'Arve vers un nouvel ouvrage de prise.

La puissance de la centrale est de 2 MW.



## ADAPTATION DES QAIS OUEST MISSIESSY

Toulon (83), France

SID TOULON

Les trois postes des quais ouest du bassin Missiessy sont à adapter pour effectuer les approvisionnements des sous-marins nucléaires de type Rubis ou Suffren. En particulier, cette opération prévoit une paroi Combi Wall de confortement devant le quai existant, maintenue en tête par un système de portique sur pieux assurant également la portance de la voie de grue de grande capacité. Ce système est donc indépendant de la structure existante du quai.

Cette opération prévoit l'intégration d'une prise d'eau pour le refroidissement (prise d'eau froide, rejet d'eau chaude) et de fortes interfaces réseaux dans un contexte de sûreté nucléaire. L'amarrage des sous-marins se fait sur des ras débordoirs.

Ingérop assure la maîtrise d'œuvre du génie maritime, dans le cadre d'une conception réalisation.



## RÉNOVATION COMPLÈTE DU TERMINAL MCTC

Matadi, République Démocratique du Congo

Conterm Holding LLC

La solution d'aménagement prévoit le resurfaçage complet du tablier du quai existant sur pieux, ainsi que la construction d'un nouveau quai sur pieux implanté en avant de l'ouvrage actuel, d'une largeur de 30 mètres et d'une longueur de 350 mètres.

Elle comprend également la création de trois plateformes d'accès au nouveau quai ainsi que le réaménagement complet du terre-plein à conteneurs sur une surface de 7 hectares.

L'objectif global du projet est d'augmenter la capacité d'exploitation du terminal à conteneurs, tout en garantissant la sécurité des ouvrages et en proposant un aménagement flexible et adaptable. Les travaux sont réalisés en deux phases, conservant en permanence la moitié des ouvrages en exploitation.



## AMÉNAGEMENTS AVAL DU CADEREAU D'UZÈS ET DU VISTRE DE LA FONTAINE

📍 Nîmes (30), France

🏢 Ville de Nîmes - Société Publique Locale  
d'Agathe

A la suite des inondations des 6 et 8 septembre 2005, la ville de Nîmes a sollicité une aide exceptionnelle de l'État afin d'accélérer la mise en œuvre du plan de protection contre les inondations.

Le projet est une partie du programme « cadereau ». Les aménagements concernent plus spécifiquement deux affluents du Vistre :

- le cadereau Vistre de la Fontaine, y compris la réalisation du bassin de la Tour de l'évêque ;
- le cadereau d'Uzès, y compris le creusement du bassin de Magaille.

Ingérop assure la maîtrise d'œuvre complète de cette opération.



### 7 ILS AGISSENT PARTOUT DANS LE MONDE

« Aqaba est un territoire connu par nos équipes car, par le passé, notre filiale britannique, Rendel, a travaillé sur le projet. Il sera la 2<sup>ème</sup> plus grosse centrale de dessalement du monde avec une capacité de traitement de 850 000m<sup>3</sup>/jour ! Un projet ambitieux, avec l'application des règlements Américains (ACI) et une équipe pluridisciplinaire. Répondre aux enjeux croissants d'accès à l'eau potable est une réelle motivation ! »



**Etienne Avon**

*Chef de projet en génie civil  
Ingérop*

« Notre expertise en ingénierie des barrages s'illustre à travers des projets de référence comme le barrage de Frauenau. Nous y avons mené une inspection approfondie, appuyée sur une méthodologie développée en interne, afin d'évaluer les désordres structurels et de vérifier l'intégrité de l'ouvrage. Cet équipement stratégique joue un rôle clé dans l'approvisionnement en eau régional. Garantir la sécurité et la performance à long terme de ces barrages reste au cœur de nos engagements. »



**Mareike Förster**

*Cheffe de projet  
Ingérop Deutschland*

# ÉNERGIE

« En 2025, deux filières à fort potentiel de croissance ont soutenu notre activité : le nucléaire et le transport de l'électricité.

Dans le nucléaire, en France, notre expertise a été retenue pour contribuer aux programmes des EPR2, de plusieurs réacteurs AMR<sup>(1)</sup> et des installations de la dissuasion nucléaire. En Angleterre, nous engageons la réplique des études réalisées sur le réacteur EPR d'Hinkley Point pour la construction de celui de Sizewell.

En transport et distribution d'électricité, secteur à enjeu majeur à l'échelle européenne, nous avons conforté nos positions en France, Allemagne et Espagne.

En 2026, nous complétons notre offre pour cibler les marchés de la transition des process industriels utilisant des énergies fossiles vers l'électricité et la production de combustibles synthétiques à partir de CO<sub>2</sub> capté et d'hydrogène vert. »

<sup>(1)</sup> Advanced Modular Reactor

**FRANÇOIS LAUPRÊTRE**  
Directeur de l'activité Énergie



## ONSHORE HVAC CONVERTER TRANSMISSION

📍 Rappenhagen, Allemagne

🏢 50Hertz Transmission GmbH

Le gestionnaire de réseau de transport 50Hertz réalise actuellement le projet Bornholm Energy Island (BEI) en collaboration avec le gestionnaire de réseau de transport danois Energinet. L'électricité produite par les parcs éoliens offshore au large de Bornholm alimentera le réseau allemand. Le système aura une capacité de 3 GW, dont 2 GW pour la région du Mecklembourg-Poméranie occidentale.

L'équipe d'Ingérop Deutschland accompagne cette opération en apportant son expertise pour la conception d'une station de conversion de 2 GW :

- gestion de projet,
- rédaction du cahier des charges fonctionnel,
- conception architecturale et structurelle, planification générale, ingénierie MEP, coordination et planification, conseil (durabilité et certification DGNB), physique du bâtiment, BIM,
- études de conception,
- dépôt du permis de construire.



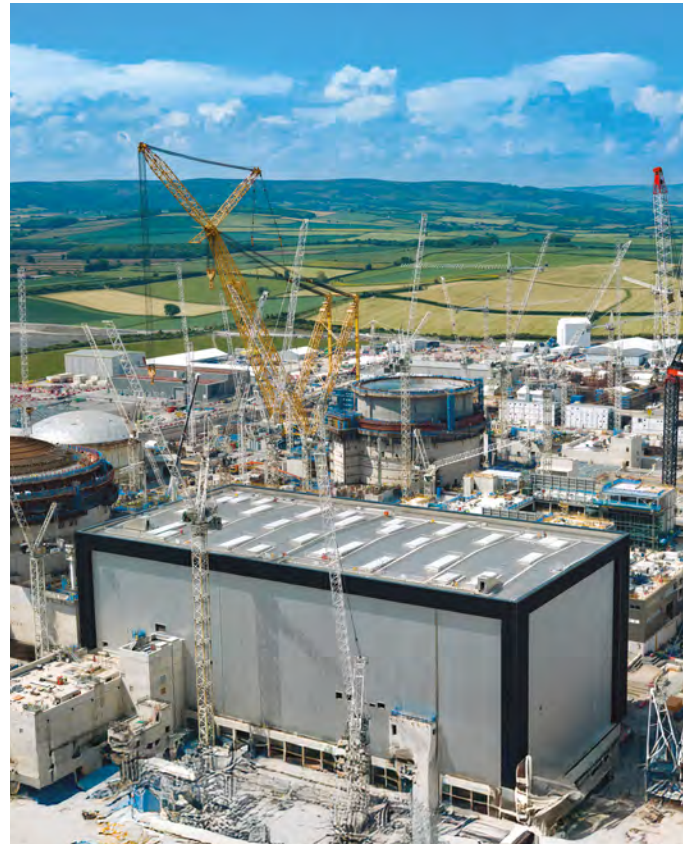
## RÉACTEUR SMR À NEUTRONS RAPIDES REFROIDIS AU SODIUM

📍 France 🏢 Otrera New Energy

Fondée en 2024 par Frédéric Varaine et lauréate de l'appel à projets France 2030 de la Banque Publique d'Investissement, Otrera, issue du CEA, rassemble l'expertise française des réacteurs à neutrons rapides pour développer un petit réacteur nucléaire de nouvelle génération produisant électricité et chaleur bas carbone, avec un coût compétitif et optimisé.

La start-up a fait appel à Ingérop pour l'accompagner dans la réalisation des études d'avant-projet de son premier réacteur, Otrera One (200 MWth – 80 MWe).

L'enjeu est clé : obtenir les autorisations dès la première demande. Notre mission est d'être un partenaire privilégié capable de conjuguer exigence de la conception, rigueur réglementaire, agilité et respect des délais et des coûts.



## HINKLEY POINT C TURBINE HALLS

📍 Hinkley Point, Royaume-Uni 🏢 Bylor (pour le compte de NNB GenCo)

Depuis 2018, le groupement Bylor (Bouygues TP et Laing O'Rourke) sous-traité à Ingérop et sa filiale Rendel, les études d'exécution des deux halls turbine de la centrale nucléaire (structure métallique, génie civil des planchers béton), la conception du bardage, de la couverture et des lots techniques (électricité, ventilation et plomberie).

Cette mission achevée et validée par le client final, Bylor a renouvelé sa confiance en nos équipes en leur confiant un rôle de support durant la phase Construction (CES) comprenant :

- la revue des documents produits par l'entreprise de réalisation,
- la production d'études de sensibilité en cas d'évolution de charges d'équipement,
- la réalisation d'études temporaires en phase construction.



## PÔLE OPÉRATIONNEL D'EXPLOITATION (POE) DES EPR2

📍 Penly (Seine-Maritime), Gravelines (Nord) et Bugey (Ain), France

🏢 Eiffage Construction Normandie / EDF

Avec son plan EPR2, la France s'engage dans une nouvelle ère en matière de nucléaire civil avec, pour ambition, de construire six nouveaux réacteurs sur trois sites.

Ingérop et ses filiales, dont Actierra, accompagnent la conception et la réalisation des Pôles Opérationnels d'Exploitation (POE). Plus de 100 ingénieurs et techniciens des infrastructures nucléaires du groupe, certifié ISO 19443, seront mobilisés pour assurer deux missions de maîtrise d'œuvre :

- contrat de conception-réalisation avec Eiffage Construction Normandie, en partenariat avec le cabinet d'architecture ATAUB, pour le POE de Penly ;
- contrat de maîtrise d'œuvre pour les POE de Gravelines et Bugey, pour le compte d'EDF.

L'expertise d'Ingérop en analyse des sols et en conception d'infrastructures résilientes face aux conditions climatiques et géotechniques locales permettra de répondre aux exigences élevées en matière de sécurité, d'écologie, de durabilité et de confort.



## PILOTE INDUSTRIEL

📍 France

🏢 Spark Cleantech

Issue du CNRS et de CentraleSupélec, Spark Cleantech est une start-up développant un procédé de plasmalyse du méthane qui permettra de produire un hydrogène bas carbone à partir de gaz naturel, économique et local, tout en valorisant un carbone solide propre. Cette démarche favorisera une décarbonation massive de l'industrie sans augmenter la demande électrique.

Dans le cadre de la conception du pilote industriel, Ingérop accompagne Spark Cleantech par une mission d'assistance à maîtrise d'ouvrage :

- études APS : conception du schéma de procédé, choix des technologies des équipements, plans 2D/3D ;
- préconsultations des équipementiers du procédé : rédaction des process datasheets, consultation et évaluation des appels d'offres, recommandations technico-commerciales, comparaison des CAPEX,
- recommandations sur les plages de fonctionnement des équipements,
- accompagnement ATEX, analyse de risques.



## STATION DE RECHARGE POIDS LOURDS ÉLECTRIQUES

📍 France 🏢 Voltix

Voltix, filiale du groupe VINCI, développe son propre réseau de stations de recharge pour poids lourds électriques avec pour ambition de déployer une cinquantaine de stations d'ici à 2028, sur les axes prioritaires et dans de grandes zones logistiques. Ces plateformes seront équipées de systèmes de charge Mégawatt rapides (MCS – borne d'une puissance de 350 kW à 1 MW), d'une ombrière photovoltaïque et d'un contrôle d'accès avec reconnaissance de plaques.

Les équipes Ingérop sont en charge de la maîtrise d'œuvre conception (génie civil, structure, VRD, génie électrique, environnement) d'une première station située dans la Vienne.

Une démarche active est menée sur le plan environnemental afin de répondre aux exigences réglementaires et à l'ambition environnementale 2030 du groupe VINCI.



### 7 ILS AGISSENT PARTOUT DANS LE MONDE

« J'ai eu la chance de travailler avec notre filiale Rendel en tant que chef de projet du contrat HK1222 (Hinkley Point C) au Royaume-Uni. Cette expérience m'a permis de renforcer ma maîtrise des pratiques internationales, techniques et contractuelles, et d'améliorer mes compétences en coordination de grands projets. Elle m'a également apporté une réelle ouverture culturelle et une capacité d'adaptation aux nouvelles méthodes de travail. Une expérience très enrichissante ! »



**Janio Daza**  
*Directeur du pôle Structures  
 Ingérop*

« La plupart des marchés remportés par Ingérop Espagne sont à l'international. Travailler dans ce contexte m'apporte une nouvelle perspective et enrichit ma vision de l'ingénierie. Participer à l'ouverture de nouveaux marchés dans le secteur de l'ingénierie, identifier des opportunités et contribuer à des projets stratégiques me donnent un vrai sens de contribution et d'accomplissement au sein du Groupe Ingérop. L'autonomie et la confiance qui me sont accordées jouent un rôle clé dans ma motivation. »



**Maria Lorenzo**  
*Responsable du développement  
 commercial international  
 Ingérop Espagne*

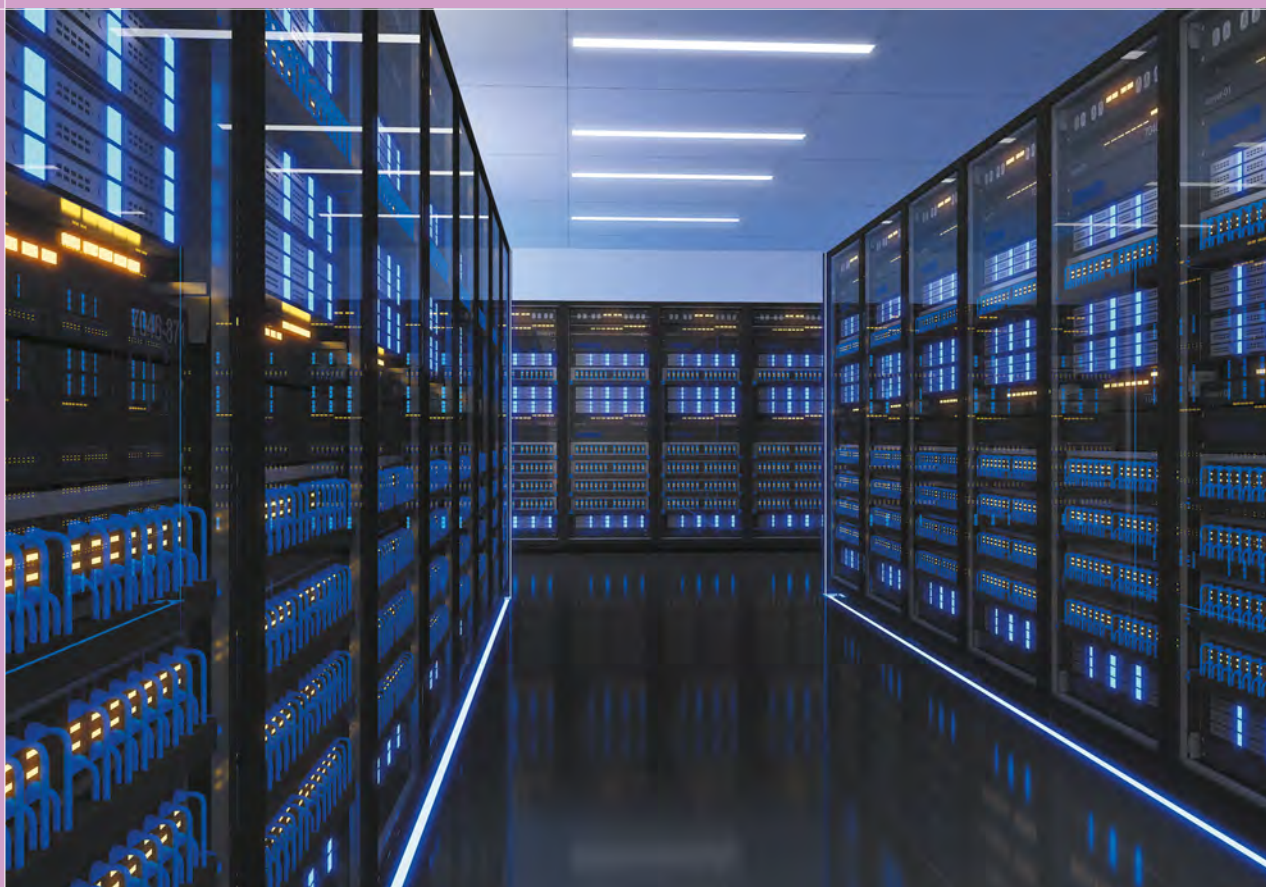
# INDUSTRIE

« En 2025, nous avons poursuivi nos missions sur les projets majeurs en Allemagne pour l'aciérie verte de Thyssenkrupp et au Maroc pour l'extension de l'usine de Stellantis. Nous avons également consolidé nos positions dans le secteur de l'aéronautique en renouvelant l'accord-cadre avec Airbus, en contractualisant la mission d'assistance auprès de Safran pour sa nouvelle unité de production de freins carbone. De même, dans le domaine de la Défense en France et à l'international, les sociétés Naval Group, MBDA, KNDS ou bien encore Rheinmetall nous ont accordé leur confiance pour leurs programmes opérationnels.

Nos équipes collaborent également aux côtés de Framatome pour renforcer les capacités de l'industrie nucléaire.

Nos expertises en ingénierie des procédés et dans l'environnement des data centers constituent des opportunités de développement en 2026, de même que la structuration de nos activités en Europe et en Australie. »

**JEAN-LUC GAILLARD**  
Directeur de l'activité Industrie



## DATA CENTER

📍 France

📄 Groupes de télécommunication, informatiques et bancaires

Nos experts œuvrent au développement et à la protection des données numériques en apportant des solutions alliant performance énergétique élevée, respect de l'environnement et optimisation économique. En s'appuyant sur nos méthodes de pilotage de projet et nos outils de modélisation, nous concevons des installations modulaires intégrant les dernières technologies et accompagnons la certification Uptime des data centers.

Nous proposons à nos clients et partenaires du conseil en sécurisation réglementaire et des compétences techniques notamment en matière de cybersécurité, HVAC, architecture électrique, design et urbanisation des salles...

Depuis plus de 20 ans, nous avons conçu 100 000 m<sup>2</sup> de data centers et de fermes d'intelligence artificielle pour des PUE performants compris entre 1,1 et 1,3.



## AIRBUS TRAINING CENTER

📍 Blagnac (31), France 🏢 Airbus

Airbus construit son plus grand centre de formation au monde, le Training and Flight Operations Campus. Il pourra accueillir 10 000 stagiaires pilotes, mécaniciens et spécialistes en structure par an, et comptera jusqu'à 12 simulateurs de vol complets (FFS), 12 Airbus Procedure Trainers, des laboratoires de structure et des salles de formation.

Les collaborateurs Ingérop apportent leur expertise sur une mission d'assistance à maîtrise d'ouvrage technique élargie :

- élaboration du programme fonctionnel et technique (analyse des données, recueil des besoins, rédaction, finalisation),
- assistance à l'appel d'offres conception-réalisation et analyse fonctionnelle des projets proposés,
- assistance au dépôt du permis de construire,
- assistance durant les phases études et travaux,
- assistance à l'obtention de la certification BREEAM Very Good.



## BIORAFFINERIE

📍 Saint-Jean-de-Folleville (76), France 🏢 Futerro

Futerro, société belge spécialisée dans la production d'acide lactique, de lactide et de PLA, souhaite développer une filière de chimie verte et polymères renouvelables en implantant sa première bioraffinerie européenne dans la zone industrielle portuaire de Port-Jérôme 2, entre Rouen et Le Havre.

Ce complexe transformera les matières premières agricoles d'un site industriel voisin en plastique biodégradable, alternative d'avenir au plastique issu du pétrole.

En groupement solidaire avec Eiffage et Ataub, Ingérop contribue ainsi à la réindustrialisation verte de la France en apportant son expertise en matière d'études d'impact, de conception d'installations industrielles, d'aménagement d'infrastructures énergétiques, de transport et de logistique et en accompagnant l'implantation d'investisseurs étrangers sur le territoire.



## UNITÉ DE VACCINS POUR LA SANTÉ ANIMALE

📍 Carros (06), France 🏢 Virbac

Virbac, 6<sup>ème</sup> fabricant mondial de médicaments vétérinaires, a lancé la construction d'un nouveau bâtiment de formulation et de lyophilisation de vaccins afin d'accélérer sa production et renforcer sa compétitivité mondiale.

ILS (Ingérop Life Sciences), notre filiale spécialisée en ingénierie pharmaceutique et biotech, et les équipes d'ingénierie générale du groupe accompagnent la création de ce laboratoire de 4 500 m<sup>2</sup> en assurant une mission d'assistance à maîtrise d'ouvrage :

- études de faisabilité,
- études d'avant-projet détaillé,
- process (formulaire, ligne de remplissage de flacons sous isoloqueur alimentant 2 lyophilisateurs à chargement/déchargement automatiques),
- suivi du contractant général.

La nouvelle unité répondra aux exigences Bonnes Pratiques de Fabrication (process stérile, salles blanches et clean utilities) et à la certification environnementale BREEAM niveau Good.



## UNITÉ DE PRODUCTION

📍 La Ciotat (13), France 🏢 Kerat'Innov

Kerat'Innov est un producteur de kératine de haute qualité destinée aux industries nutraceutiques (complément alimentaire) et cosmétiques. Dans le cadre de son développement, en particulier international, la société souhaite accroître sa capacité de production sur son site de La Ciotat.

L'accompagnement de cette opération est représentatif des synergies de compétences au sein de notre groupe. En effet, les équipes de Deltaèdre, d'Ingérop Life Sciences et d'Ingérop conjuguent leurs expertises pour assurer une mission de maîtrise d'œuvre élargie EPCm (gestion de projet, études de faisabilité pharmaceutique, design/réglementation, process, commissioning, mise en service, conseil...) dans un planning très contraint de 18 mois.



## INDUSTRIE DE LA DÉFENSE FRANÇAISE ET EUROPÉENNE

📍 France et Europe

📄 Projets de défense

Face à un contexte politique mondial instable, l'une des priorités de la France et de l'Union européenne est de renforcer l'industrie de défense pour maintenir sécurité et souveraineté.

Afin d'accompagner cette stratégie, nos experts dans les domaines de la production de munitions, les infrastructures d'accueil des systèmes, la dissuasion nucléaire, le naval et l'aérospatial apportent des solutions innovantes et fiables aux entreprises de la base industrielle et technologique de défense (BITD).

Notre présence internationale nous permet également d'être à leurs côtés partout où leurs contrats export exigent de construire, optimiser ou sécuriser les infrastructures.



### 7 ILS AGISSENT PARTOUT DANS LE MONDE

« Travailler sur un projet à l'export par rapport à un projet en France, ce n'est pas plus compliqué « en soi », mais la coordination est plus exigeante. À l'export, il faut composer avec des cadres juridiques et fiscaux différents, des normes locales, des barrières linguistiques et culturelles, ainsi que des décalages horaires et des contraintes logistiques propres à chaque pays. Cela demande davantage d'anticipation, d'adaptation et une organisation rigoureuse. »



**Suzie Levadoux**

*Chargée d'affaires Charpente  
métallique  
Ingérop*

« Je serais ravi de travailler sur un projet loin de mon pays d'origine. Mener à bien une opération dans un contexte culturel, réglementaire et climatique différent me permettrait de développer mes compétences techniques et d'élargir mes horizons. Cela contribuerait également à renforcer les liens entre nos équipes et nos clients à travers les différentes régions. J'ai eu la chance de travailler avec mes collègues de Rendel à Londres ces deux dernières années, ce qui a été une expérience inestimable pour moi. Ce fut un plaisir de collaborer avec cette équipe et d'apprendre à ses côtés. »



**Ashvin Tharumanathan**

*Ingénieur Mécanique  
Aspec*

# 7 INFRASTRUCTURE & MOBILITÉ

« En France et en Europe, sur les marchés de l'infrastructure et du génie civil orientés désormais plus fortement vers la rénovation et l'optimisation de l'existant, notre expertise et notre savoir-faire techniques acquis ces dernières décennies dans les nombreux projets d'infrastructure de transport en greenfield constituent un atout pour maintenir et développer nos activités.

Nous avons ainsi enregistré de beaux succès en 2025 tels que les projets d'infrastructures pour la ligne à grande vitesse Rail Baltica en Estonie. Pour l'année 2026, outre notre volonté de croissance à l'export par le développement de nos compétences et expertises, nous accroissons notre empreinte dans les projets d'infrastructures et d'aménagements liés au transport d'énergie, aux hubs de mobilité ou encore de développement des installations nucléaires. »

**FRÉDÉRIC BURTON**

Directeur de l'activité Infrastructure & Mobilité



## LIGNE 18 : UN DÉFI COLLECTIF POUR DOTER LE SUD DE PARIS D'UNE NOUVELLE COLONNE VERTÉBRALE

📍 Val-de-Marne / Essonne / Yvelines, France

🏢 Société des Grands Projets

Ingérop pilote la maîtrise d'œuvre infrastructure de la Ligne 18 du Grand Paris Express, sous maîtrise d'ouvrage de la Société des Grands Projets, aux côtés des ingénieries Arcadis et Artélia ainsi que de cinq cabinets d'architectes. Un tracé de 35 km qui ouvre enfin le plateau de Saclay et connecte ce pôle d'excellence au reste du réseau francilien. Dix gares, chacune avec une identité architecturale forte, jalonnent cette future colonne vertébrale du Sud parisien.

Notre engagement total sur ce projet hors norme s'apprête à franchir une étape majeure : fin 2026, la première section sera mise en service. Les trains y circuleront à une vitesse moyenne de 65 km/h, avec des pointes dépassant les 100 km/h, aussi bien en tunnel que sur le plus long viaduc de France - 6,7 km d'ingénierie pure. Les campus et centres de recherche rejoindront alors RER, tramway et TGV à Massy - Palaiseau, avant une seconde phase fin 2027 qui les reliera directement à l'aéroport d'Orly.

L'horizon 2030 marquera l'achèvement de la partie Ouest : Versailles - Chantiers et Orly ne seront plus qu'à 30 minutes l'un de l'autre.

Derrière ce défi technique et organisationnel, nos experts - essais, cybersécurité, courants, fluides, structures, géotechnique et bien d'autres - unissent leurs compétences pour faire de la Ligne 18 une référence d'ingénierie et de performance.



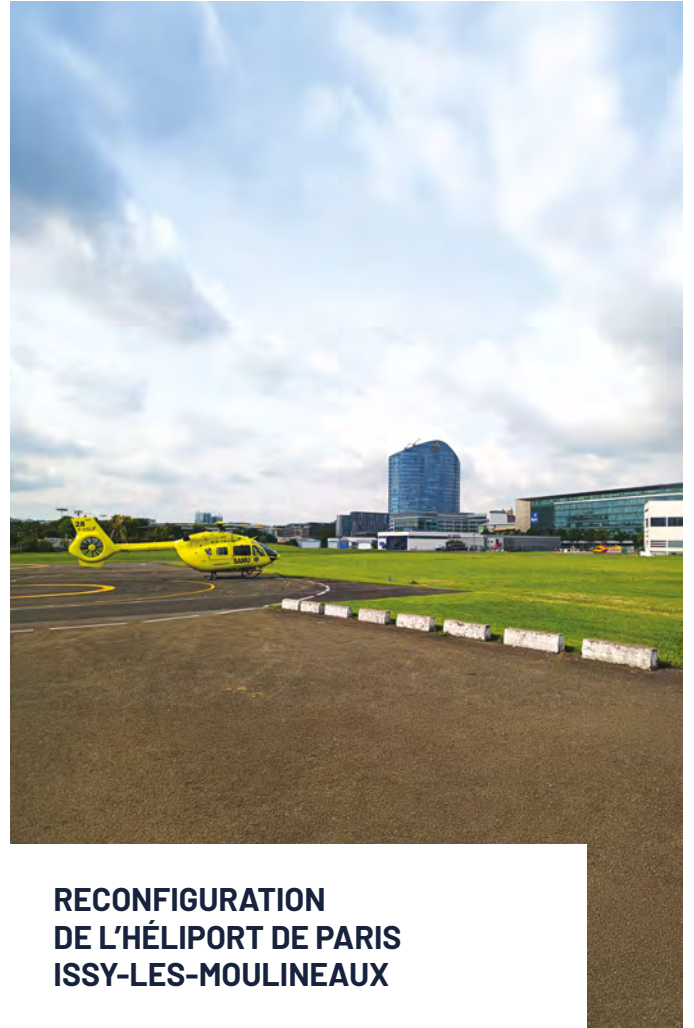
## TUNNEL IMMERGÉ DE LA RIVIÈRE FRASER

📍 Vancouver, Canada

🏢 Cross Fraser Partnership (CFP)

Le *Fraser River Tunnel Project* (FRTP) prévoit un tunnel immergé de huit voies, moderne et sans péage, sous le fleuve Fraser en Colombie-Britannique.

Relié à des tunnels en tranchée couverte, à des bâtiments techniques et au nouveau pont Deas Slough, il offrira un lien clé entre les villes de Richmond et Delta. Le FRTP réduira les temps de trajet, améliorera la sécurité et le transport grâce à une voie réservée au transit et à un sentier pour piétons et cyclistes. Il remplacera le tunnel George Massey, renforcera la mobilité et limitera les impacts environnementaux tout en préservant les dégagements nautiques.



## RECONFIGURATION DE L'HÉLIPORT DE PARIS ISSY-LES-MOULINEAUX

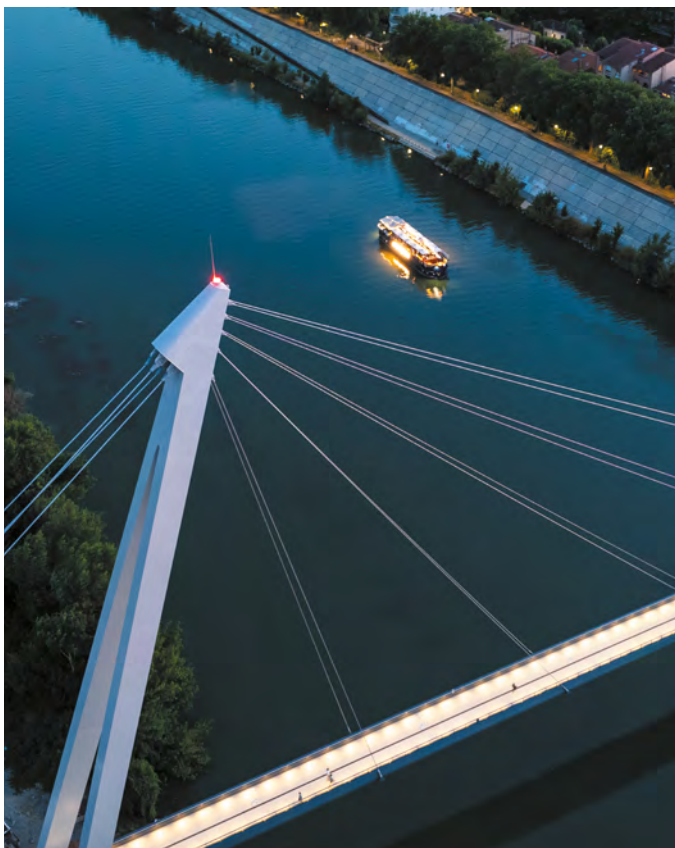
📍 Paris XV<sup>ème</sup> (75), France

🏢 Aéroports de Paris

La reconfiguration de l'héliport de Paris Issy-les-Moulineaux vise à réduire l'emprise du terrain de la Ville de Paris occupée par Aéroports de Paris (ADP) de manière à permettre l'extension du parc Suzanne Lenglen notamment.

Une première phase de travaux, terminée fin 2025, a permis de réduire l'emprise de la FATO (Final Approach and Take-Off), de réaliser un balisage neuf et des clôtures, libérant deux zones pour un total de 2,5 ha.

La deuxième phase consiste à réaliser trois bâtiments (un bâtiment de bureaux, un hangar hélicoptères, une héli gare), les stationnements hélicoptères et les voiries associées.



## GRAND PARC GARONNE PASSERELLE ROBERT PUJADE

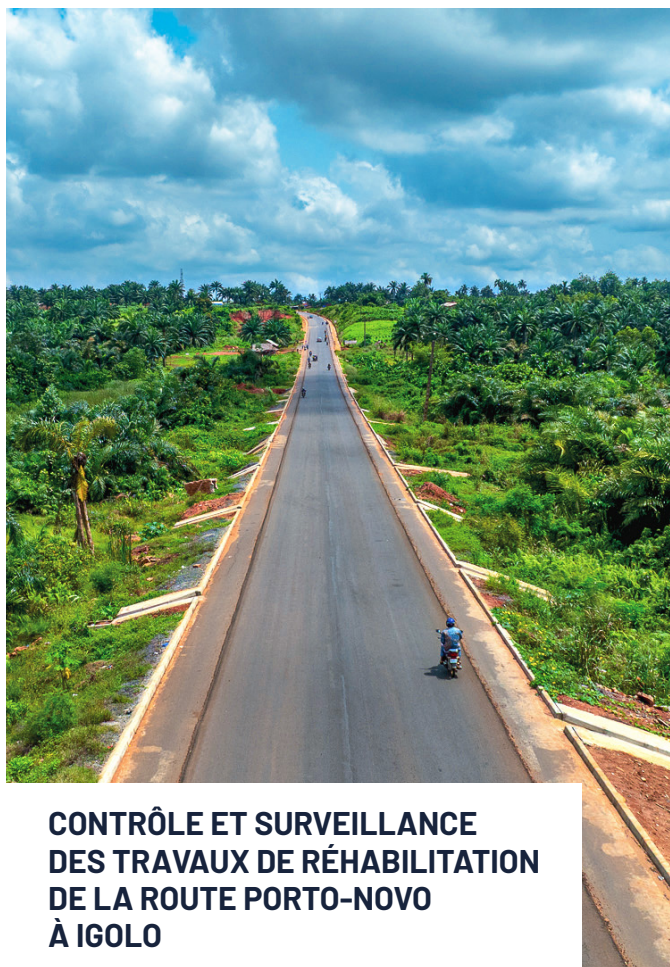
📍 Toulouse (31), France

🏢 Toulouse Métropole

La métropole toulousaine a entrepris la mutation des berges, des quais et des ramiers de la Garonne en développant le projet de Grand Parc Garonne. Cet espace paysager articule, le long du fleuve, des espaces de loisirs et un axe de déplacements doux.

Dans le cadre de ce grand projet de renaturalisation de la ville, le groupement Eiffage, Ingérop, Grimshaw, PPA et Quartiers Lumières a été déclaré lauréat du concours de la passerelle Robert Pujade, implantée entre la digue, face à la venelle "Rapas", rive gauche et le nouveau parc de l'île du Ramier.

Cette passerelle haubanée de 5 m de largeur et de 165 m de portée principale est complétée par une rampe d'accès de 158 m. Le pylône métallique incliné, de 60 m de hauteur, porte les haubans de la travée centrale et les haubans de retenue.



## CONTRÔLE ET SURVEILLANCE DES TRAVAUX DE RÉHABILITATION DE LA ROUTE PORTO-NOVO À IGLO

📍 Bénin

🏢 SIRAT SA

Ingérop assure en groupement avec ACEP (Africaine de Contrôle et d'Études de Projet) la mission de contrôle et de surveillance des travaux de réhabilitation de la route Porto Novo-Avrakou-Igolo (27,44 km), pour le compte de la SIRAT (Société des Infrastructures Routières et de l'Aménagement du Territoire). La mission couvre le contrôle technique et géotechnique, la surveillance terrain, ainsi que le suivi administratif et financier du chantier.

Les travaux consistent à remettre en état une route existante dégradée, en valorisant les matériaux par recyclage et en appliquant de nouvelles couches d'enrobés pour garantir une surface de roulement durable.



## RÉAMÉNAGEMENT ET SÉCURISATION DU RING DES ULIS

📍 Les Ulis (91), France

🏛️ Conseil Départemental de l'Essonne

Le Ring des Ulis est l'un des plus grands carrefours du département de l'Essonne. Il permet notamment la desserte du parc d'activités de Courtabœuf, un des principaux poumons économiques franciliens.

Le carrefour existant a été totalement réaménagé dans le but d'améliorer la desserte au parc d'activités, d'améliorer la sécurité des usagers et de fluidifier les échanges entre les différentes voies de circulation. Pour cela, de nouvelles infrastructures d'échanges avec la RN118 ont été créées, permettant ainsi de réserver le Ring aux échanges locaux.

Le nouvel aménagement a nécessité la création d'un nouvel ouvrage d'art franchissant la RN118, la création de 5 bretelles et la suppression des anciennes, le tout en maintenant la circulation sur les infrastructures existantes.



### ▮ ILS AGISSENT PARTOUT DANS LE MONDE ▮

« En tant que chef de service infrastructures du pôle International, je pilote une dizaine de projets très variés, par leurs domaines d'activités (routes, ports, aéroports), leurs missions (études amont, maîtrise d'œuvre, AMO) et leurs pays d'intervention. J'apprécie particulièrement la variété de nos activités au quotidien, combinant du développement commercial, de la gestion de projet et de la production, ainsi que les collaborations avec de nombreux autres services Ingérop. »



**Julien Prachay**

*Chef de service infrastructures  
du pôle International  
Ingérop*

« Depuis 2024, j'interviens en tant que cheffe de projet de l'équipe de maîtrise d'œuvre sur l'opération d'enfouissement de la RN10 à Trappes pour le compte de la DIRIF. Ce projet d'envergure permettra de "recoudre" la ville de Trappes aujourd'hui coupée en deux par une "autoroute urbaine". Après une première phase préparatoire, les travaux de génie civil ont démarré cette année. Mon équipe et moi sommes garants de la conformité des ouvrages réalisés avec le projet conçu durant la phase études. »



**Line Al Fassih**

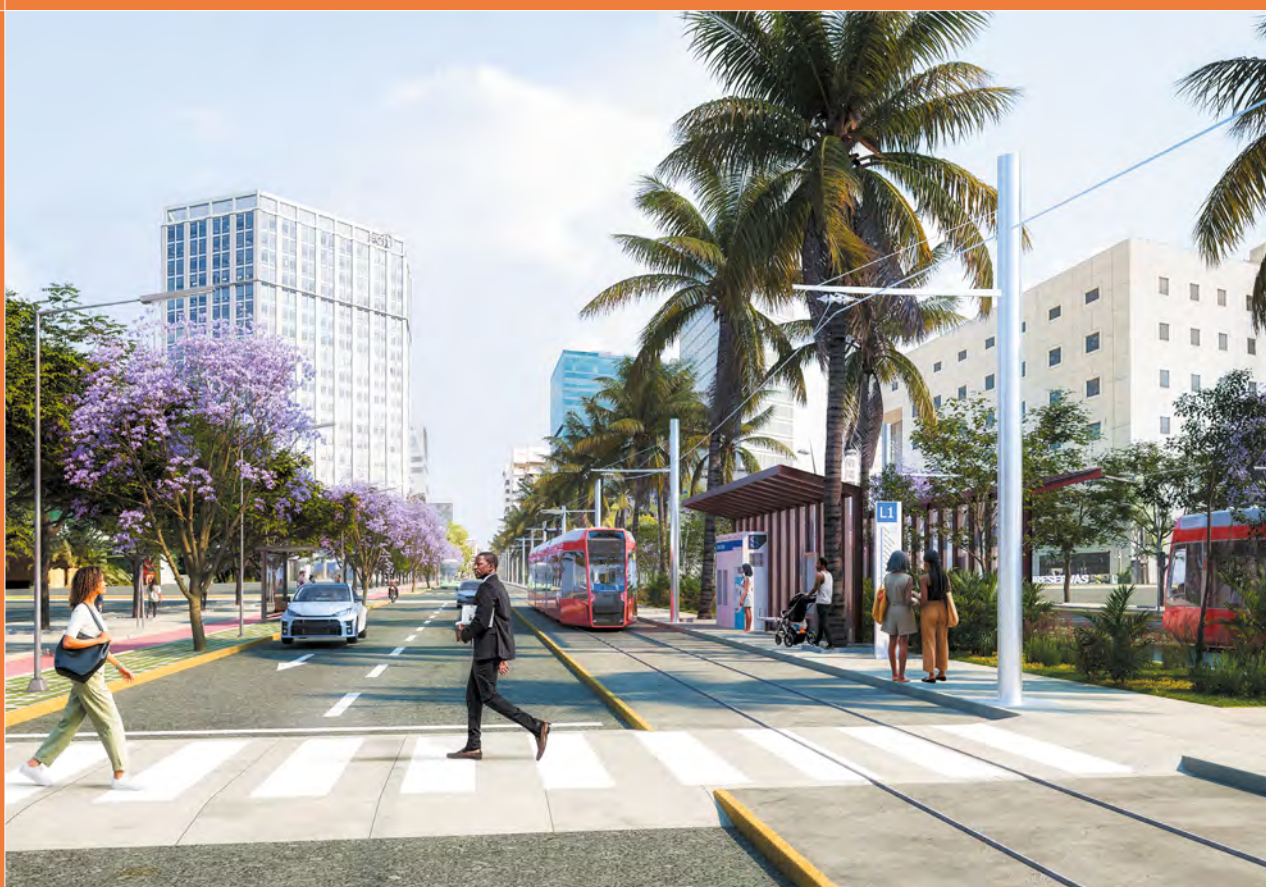
*Cheffe de service ouvrages  
souterrains  
Ingérop*

# TRANSPORT

« Avec plus de 1 000 spécialistes couvrant l'ensemble des expertises du monde du transport (systèmes, infrastructures, architecture), nous sommes désormais un acteur mondial de référence pour concevoir, superviser et mettre en service ces projets complexes. Appuyé par de grands centres de compétences en France, en Espagne et au Royaume-Uni, le groupe intervient de l'Estonie au Mexique, du Canada à l'Égypte sur des projets toujours plus variés. Fortement ancrés localement, nous continuons à intervenir sur des projets locaux majeurs en France tels que le tramway T8 à Lyon, le nouveau BHNS de Lille et bien sûr le métro du Grand Paris où la ligne 18 est passée en phase d'essais. L'expertise ferroviaire s'est renforcée avec la création d'AXFER pour les assistances techniques, les succès sur les grandes gares TGV telle Figueras en Espagne et l'acquisition d'AUXITEC, spécialiste de la signalisation ERTMS<sup>(1)</sup>. »

<sup>(1)</sup> European Rail Traffic Management System

**PHILIPPE-ANDRÉ HANNA**  
Directeur de l'activité Transport



## ÉTUDE DE FAISABILITÉ DU FUTUR TRAMWAY DE SANTO DOMINGO

📍 Santo Domingo,  
République Dominicaine

🏢 Agence Française  
de Développement (AFD),  
Fonds de développement  
du transport public de la  
République Dominicaine  
(FITRAM)

Ingérop renforce son partenariat avec l'AFD en République Dominicaine.

Après deux études de bus et une de mobilité, Ingérop ajoute le tramway de Santo Domingo à ses projets phares de la région. Ce dernier vise à structurer durablement le transport métropolitain via une étude de faisabilité intégrant aspects techniques, urbains, environnementaux et économiques. Elle est déployée en deux phases : la première couvrirait un axe central renforçant mobilité et intermodalité, tandis qu'une seconde pourrait prévoir une extension suburbaine.

La mission d'Ingérop inclut définition du tracé et des infrastructures, analyse d'insertion urbaine, dimensionnement des stations et systèmes, sélection préliminaire du matériel roulant et évaluation de la demande, des performances, des impacts environnementaux et des viabilités économiques.



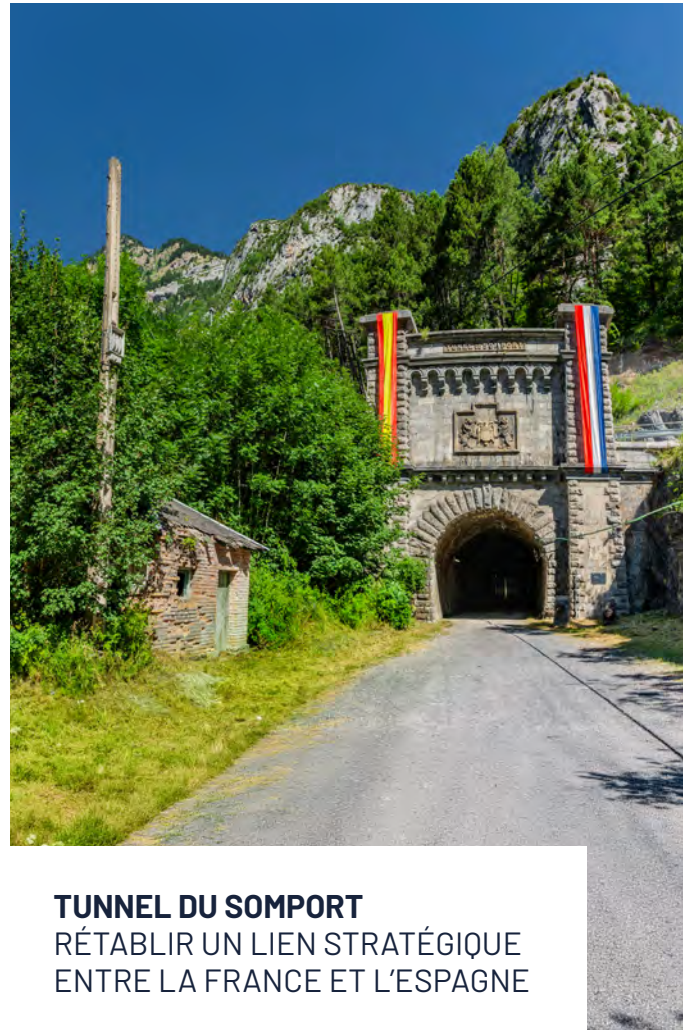
## CONTOURNEMENT FERROVIAIRE DE L'AGGLOMÉRATION LYONNAISE NORD (CFAL)

📍 Lyon (69), France

📄 SNCF RÉSEAU

Avec le CFAL Nord, Ingérop renforce son partenariat avec SNCF Réseau pour désaturer le nœud ferroviaire lyonnais et renforcer le fret sur un corridor stratégique français et européen. Le projet relie Lyon-Ambérieu et Lyon-Grenoble, avec un prolongement vers la vallée du Rhône. Pour la phase 1, cette infrastructure mixte, principalement dédiée au fret, comprend 28 km de ligne nouvelle (V220/V120) à double voie 25 kV, une sous-station, un tunnel, un viaduc sur le Rhône et le canal de Jonage, et une trentaine de ponts rail et route.

Ingérop participe en groupement au pilotage et réalise les études du tunnel de Grenay, des ponts route, des rétablissements, ainsi que les études géotechniques, caténaires et environnementales, le pilotage des concessionnaires réseaux et le dossier d'autorisation environnementale.



## TUNNEL DU SOMPORT RÉTABLIR UN LIEN STRATÉGIQUE ENTRE LA FRANCE ET L'ESPAGNE

📍 Le Somport, France et Espagne

📄 Administrador de infraestructuras ferroviarias (ADIF)

Situé au cœur des Pyrénées, le tunnel ferroviaire du Somport constitue un axe stratégique entre l'Espagne et la France, reliant Huesca à la Nouvelle-Aquitaine. Long de 7,9 km et recouvert jusqu'à 850m, il fut longtemps le plus long tunnel ferroviaire d'Espagne et reste aujourd'hui un symbole fort de la coopération franco-espagnole.

Sa réhabilitation vise à moderniser l'infrastructure, renforcer la sécurité et les performances et soutenir la relance des liaisons ferroviaires internationales. La mission d'Ingérop dans le cadre d'un groupement couvre la conception détaillée et l'assistance technique à ADIF, mobilisant son expertise en voie, superstructure, systèmes, électrification et sécurité, avec l'intervention de ses équipes ferroviaires françaises et espagnoles et illustrant ainsi son savoir-faire international.



**EGLINTON CROSSTOWN  
PROLONGEMENT OUEST  
VÉRIFICATEUR INDÉPENDANT  
EN INTÉGRATION SYSTÈMES**

Toronto, Canada Metrolinx

À Toronto, Ingérop décroche un nouveau projet après GO Expansion, poursuivant son développement au Canada et consolidant sa présence sur ce marché stratégique.

Le prolongement ouest du métro léger d'Eglinton, un corridor de 9,2km majoritairement souterrain, vise à relier les zones résidentielles du Grand Toronto aux grands axes de transport, dont le métro desservant les pôles majeurs de la ville.

En tant que vérificateur indépendant en intégration des systèmes, Ingérop accompagne le client sur la conception, la construction et la mise en service, en garantissant une intégration fluide entre stations, infrastructures existantes et systèmes de contrôle. La mission mobilise l'ensemble de l'expertise du groupe en ingénierie ferroviaire et intégration des systèmes pour livrer une solution fiable, durable et robuste.



**AUDITS DE MAINTENANCE  
DU MATÉRIEL ROULANT DU  
MÉTRO DE BARCELONE**

Barcelone, Espagne Transports Métropolitains de Barcelone (TMB)

Avec ce nouveau succès pour son département Matériel Roulant, Ingérop renforce sa présence à Barcelone. Après des missions sur la ligne Llobregat du métro et sur le réseau tramway, le groupe se voit confier l'audit de maintenance du matériel roulant du métro, destiné à renforcer le contrôle indépendant des activités menées par TMB et ses fournisseurs.

Les missions couvrent l'audit des trains, l'inspection des câbles, la vérification des outils étalonnés, le suivi de la gestion des déchets, le contrôle des soudures et la révision des bogies, ainsi que des opérations spécifiques telles que la rénovation des caisses des rames S2100 (CAF). Ingérop apporte une expertise technique indépendante et rigoureuse afin d'évaluer la qualité de la maintenance et de soutenir l'amélioration continue des processus.



## BUS À HAUT NIVEAU DE SERVICE DE LA RÉUNION UN CORRIDOR DE MOBILITÉ DURABLE

📍 Saint-Denis, La Réunion

🏠 CINOR (Communauté Intercommunale du Nord de La Réunion)

Avec ce nouveau succès sur l'île de La Réunion, où Ingérop emploie une trentaine de collaborateurs, le groupe affirme son engagement dans les transports durables.

Le projet BAOBAB, promu par la CINOR, crée un axe structurant de transport en commun pour moderniser la mobilité et offrir une alternative à la voiture individuelle dans la ville de Saint-Denis. Il prévoit des voies de Bus à Haut Niveau de Service (BHNS) en site propre sur 27 km, reliant l'Ouest de la ville à Sainte-Suzanne et desservant les principaux pôles urbains et économiques.

La mission d'Ingérop couvre la maîtrise d'œuvre complète, études AVP et PRO, l'OPC et les études géotechniques, mobilisant son expertise en infrastructures, mobilité durable et aménagement urbain.



### ▮ ILS AGISSENT PARTOUT DANS LE MONDE ▮

« En tant qu'architecte franco-polonaise installée à Madrid, je vis l'international au quotidien. Depuis plus de 22 ans, je développe des projets qui relient différents contextes culturels, urbains et territoriaux autour des enjeux de mobilité. Mon parcours international m'a amenée à travailler dans 15 pays et à concevoir plus de 50 gares et stations, ainsi que des dépôts et centres de maintenance. Chez Ingérop, je poursuis cette dynamique au sein d'équipes multiculturelles, en contribuant à des projets ambitieux qui façonnent la mobilité de demain. »



**Ewelina Oskroba**  
*Directrice Architecture*  
*Ingérop Espagne*

« Fier d'avoir rejoint Ingérop en 2025, j'apporte près de 20 ans d'expérience acquise en Europe, au Brésil et au Canada pour contribuer au futur des infrastructures en Amérique du Nord. Mon objectif est de faire collaborer toutes les équipes du groupe, au soutien d'entités locales fortes et pérennes. Travailler dans un groupe international structuré me permet de créer des synergies, d'accompagner nos équipes et d'enrichir chaque jour ma vision et mon engagement professionnel. »



**Romain Taillandier**  
*Directeur*  
*Ingérop Canada*

# VILLE

« Face à l'intensification des événements climatiques extrêmes, l'adaptation et l'atténuation dans les villes posent des questions structurantes : comment transformer le déjà-là, restructurer le périurbain pour le densifier et l'humaniser, décarboner les mobilités ou préserver la biodiversité ? À ces défis complexes, nous apportons des réponses sur mesure en mobilisant nos expertises ville et les savoir-faire des autres activités du groupe. Cette approche systémique, développée en France, nous permet également d'intervenir à l'international, notamment en Espagne et en Afrique. En 2025, le gain de deux des dix projets de la consultation internationale « Quartiers de demain », destinée à accélérer la transformation écologique et sociale des territoires, illustre pleinement notre conviction : l'ingénierie de la ville est un levier essentiel pour transformer durablement les villes et les territoires. »

CARINE DUNOGIER

Directrice de l'activité Ville



## SUPERILLAS RENATURATION DES RUES COMTE BORRELL ET PARLEMENT

📍 Barcelone, Espagne

🏢 BIMSA - Mairie de Barcelone

Dans le cadre du programme Superillas, Barcelone adapte ses espaces publics afin d'améliorer la qualité de vie et de répondre aux enjeux climatiques.

L'apaisement et la renaturation de l'axe Comte Borrell-Parlement se traduisent par la transformation des rues en plateaux uniques donnant la priorité aux mobilités actives.

La plantation d'un troisième alignement d'arbres et la réduction des surfaces minérales complètent la stratégie d'adaptation. Ingérop, via son département Ville et Urbanisme espagnol, aux côtés de DeSolaGori, partenaire architecte, assure la maîtrise d'œuvre : conception des espaces publics, coordination des infrastructures et articulation des trois écosystèmes – végétal, social et services – afin de concilier biodiversité, usages et performance urbaine.



## DÉVELOPPEMENT URBAIN ET RÉSILIENCE À ABIDJAN

📍 Abidjan, Côte d'Ivoire

🏢 Autorité de Mobilité Urbaine Grand Abidjan (AMUGA)

Ingérop accompagne la métropole d'Abidjan dans sa transformation urbaine, en mobilisant ses expertises en aménagement, mobilités et infrastructures au service d'un développement soutenable. Les équipes interviennent sur l'élaboration d'une stratégie d'adaptation des infrastructures face au changement climatique ainsi que sur plusieurs projets structurants de mobilité.

Le Bus Rapid Transit Est-Ouest et la ligne 1 du métro Sud-Nord constituent des leviers majeurs de structuration de la métropole, contribuant à améliorer l'accessibilité et à accompagner la requalification des espaces publics.

Ingérop participe également à la conception de 32 pôles d'échanges multimodaux destinés à mailler l'agglomération et à soutenir le développement urbain du centre aux quartiers périphériques.



## ECOQUARTIER DE CANTEBONNE UN FRONT DE CAMPAGNE

📍 Villerupt (54), France

🏢 Etablissement Public d'Aménagement (EPA) Alzette Belval

Situé à Villerupt, à proximité du Luxembourg, l'écoquartier de Cantebonne vise à renforcer la centralité du quartier et à proposer un cadre de vie de qualité.

Développé sur 17 ha, le projet prévoit 650 logements, 2 800 m<sup>2</sup> de commerces et services pour compléter l'offre résidentielle et les équipements de proximité.

L'aménagement valorise un site aujourd'hui occupé par des friches et des espaces agricoles en structurant un réseau d'espaces publics paysagers, récréatifs et de détente.

Conçu comme un « front de campagne », le quartier met en dialogue la ville et le paysage et contribue à la mise en place d'une trame écologique à l'échelle de la commune. Ingérop intervient au sein de l'équipe de maîtrise d'œuvre urbaine et des espaces publics aux côtés de MG/AU, Praxys et Alphaville.

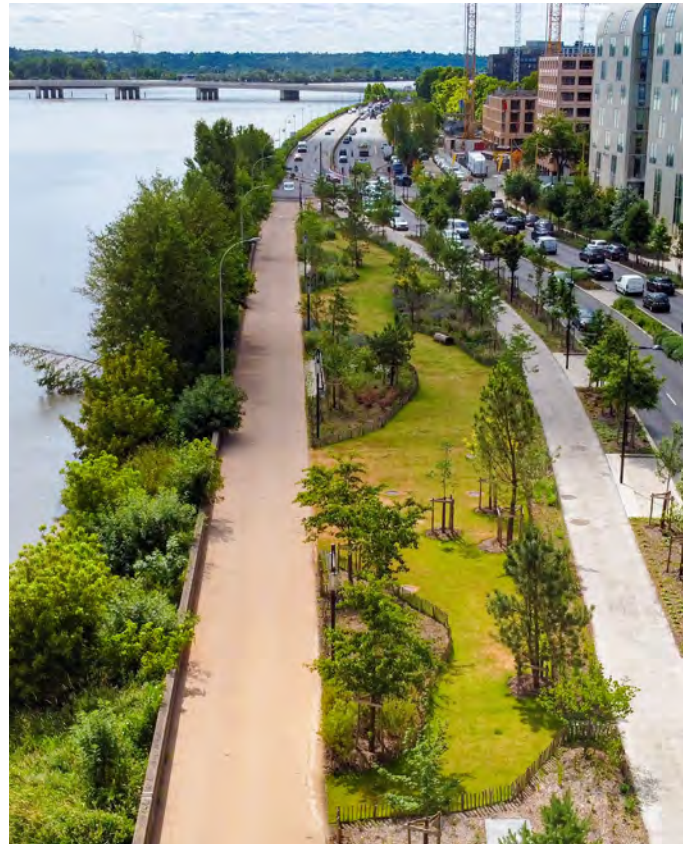


## ZAC DU TRIANGLE DE L'ÉCHAT UN QUARTIER CONNECTÉ

📍 Créteil (94), France 🏢 Grand Paris Aménagement

Depuis 2023, Ingérop accompagne Grand Paris Aménagement dans le pilotage de la ZAC du Triangle de l'Échat à Créteil. Cette opération de 9 ha, située entre l'A86 et deux routes départementales, vise la création d'un quartier mixte comprenant 1 400 logements, des bureaux et des équipements publics, en connexion directe avec la ligne 8 du métro et la future ligne 15 du Grand Paris Express. Le projet implique la démolition d'ouvrages existants, la reconfiguration des bretelles autoroutières et la requalification complète des espaces publics.

Ingérop assure les missions d'OPC urbain et d'OPC inter-chantiers, pilotant un phasage complexe en site circulé et coordonnant l'ensemble des opérations dans un environnement à fortes contraintes techniques et urbaines.



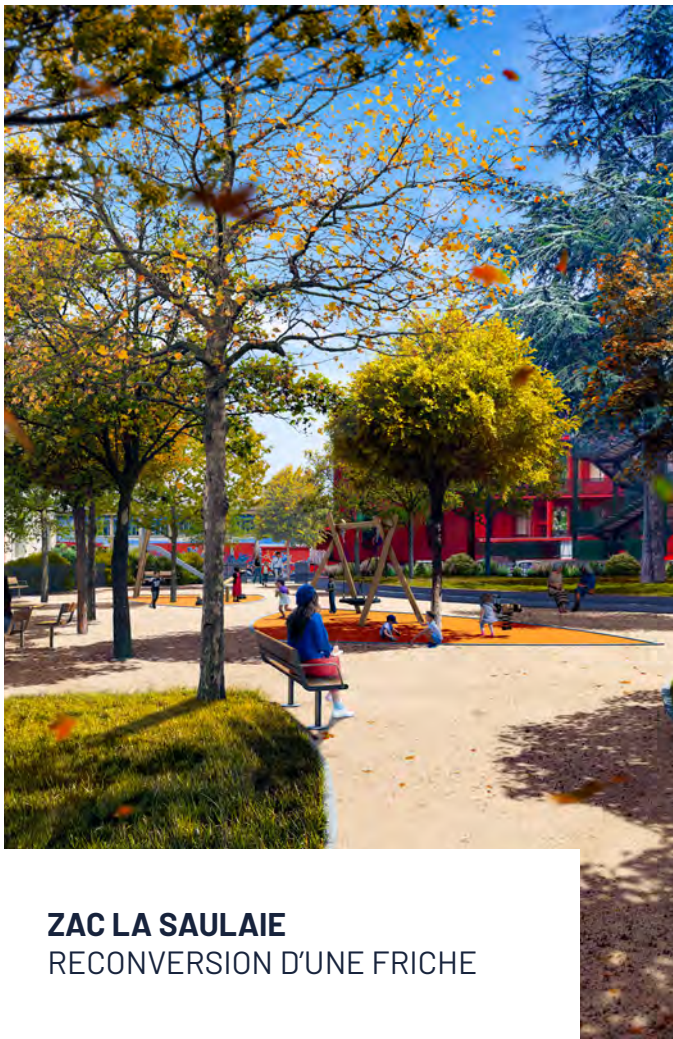
## TRANSFORMATION DU BOULEVARD DES FRÈRES MOGA APAISEMENT DE L'ENTRÉE SUD

📍 Bordeaux (33), France 🏢 Bordeaux Euratlantique

Au cœur de la ZAC Saint-Jean Belcier, la transformation progressive de l'ancienne A631 recompose l'entrée sud de Bordeaux en bord de Garonne et finalise la boucle des quais.

Le boulevard des Frères Moga devient un boulevard paysager apaisé sur 1,7 km et 13 hectares, intégrant une promenade piétonne, une piste cyclable, un parvis ainsi que des espaces plantés et ludiques.

Les 500 arbres déjà plantés – 800 à 900 à terme – complétés par 11 000 m<sup>2</sup> de strates arbustives et une gestion intégrée des eaux pluviales offrent un espace désimperméabilisé, renaturé et adapté au changement climatique. Ingérop, aux côtés d'Exit Paysagistes Associés, mandataire, assure la maîtrise d'œuvre de l'opération, pour un budget de 16,7M€, au service d'un quartier ouvert et résilient.



## ZAC LA SAULAIE RECONVERSION D'UNE FRICHE

📍 Oullins-Pierre-Bénite (69), France

🏢 Société d'équipement Rhône et Lyon (SERL)

Porte d'entrée sud-ouest de la métropole lyonnaise, la ZAC La Saulaie transforme 40 ha d'anciennes friches ferroviaires en un quartier mixte connecté au pôle d'échanges multimodal d'Oullins.

Le projet prévoit 900 logements en 2033, soit 2 000 habitants et 3 500 salariés, 8 ha d'espaces publics dont un parc linéaire d'1 ha, ainsi que des équipements scolaires et sportifs.

Dans un site inondable et fortement contraint par les infrastructures, Ingérop assure la maîtrise d'œuvre des espaces publics aux côtés d'Ilex et Présents, intégrant réemploi des matériaux, gestion des pollutions et mise en place d'un réseau de chaleur urbain, et participe à la programmation du quartier voisin de la Mulaillère. Ingérop porte également la réalisation des dossiers réglementaires avec sa filiale Actierra.

## 7 ILS AGISSENT PARTOUT DANS LE MONDE

### Inauguration de la promenade du Paillon 2 à Nice

« Ce projet d'envergure m'a profondément marqué. Ce sont quatre années consacrées à transformer une vision en réalité concrète, grâce à l'engagement collectif. »



**Nans Braccalenti**  
Chef de projet  
Ingérop

« Le Paillon 2 est de ces projets qui marquent : par son audace de redonner place à la nature et par son ambition environnementale. Je retiens une aventure technique et humaine illustrant la complémentarité de nos expertises au service d'une ville plus résiliente. »



**Marjorie Gassa**  
Responsable environnement  
et adaptation au changement  
climatique  
Actierra

### Équipe du Pôle d'Échange Multimodal d'Abidjan

« Les projets à l'export sont une formidable opportunité de collaboration avec les entités du groupe et un panel de partenaires internationaux. Déployer notre savoir-faire dans un contexte urbain et culturel différent est un défi qui nous pousse à interroger et améliorer nos pratiques. »



**Claire Delalande**  
Directrice de projet  
Ingérop

« Chaque projet est l'occasion de valoriser nos compétences dans des contextes variés. Il s'agit d'en comprendre les spécificités pour proposer des solutions urbaines qualitatives et adaptées au territoire. »



**Raphaël Bonsang**  
Architecte urbaniste  
Ingérop

# PRIX ET RECONNAISSANCES 2025

Chaque année, de nombreux prix et récompenses remis en France et à l'international viennent couronner l'excellence des équipes d'Ingérop et 2025 n'a pas dérogé à la règle.



## Prix « Quartiers de demain » pour :

- **La réhabilitation thermique de la tour 8 à Pessac (33)**  
Sur cette mission de maîtrise d'œuvre globale, les expertises d'Ingérop et de ses filiales Actierra et Arcora transforment un bâtiment énergivore en habitat durable sans démolition.
- **La Plaine sportive et ludique de la Ponsonne à Manosque (04)**  
En conjuguant ingénierie VRD, mobilité et expertise écologique, Ingérop et sa filiale Actierra soulignent leur savoir-faire pour concevoir des quartiers résilients et vivants.



## Lauréat du Prix IABSE 2025 dans la catégorie « Grands ponts routiers et ferroviaires » pour le viaduc de Colne Valley au Royaume-Uni

Long de 3,4 km, cet ouvrage sera l'un des plus grands viaducs d'Europe et rares sont les projets d'infrastructure conçus pour répondre à des exigences techniques et opérationnelles aussi strictes.



## Prix « Infrastructures » des Trophées de la Construction 2025 pour la Passerelle Robert-Poujade à Toulouse (31)

Distinguant les réalisations les plus innovantes du secteur, ce prix récompense un projet conciliant excellence technique, architecturale et environnementale.

## Green Solutions Awards - Grand Prix de la Rénovation Urbaine pour le projet Moulin du Pé à Saint-Nazaire (44)

Cette distinction salue une démarche d'économie circulaire exemplaire : le réemploi massif des matériaux de l'ancien hôpital.

## Trophée 2025 des Journées de l'Architecture en Santé pour le Centre Henri Becquerel à Rouen (76)

Avec une approche inédite fondée sur le bien-être au travail, la santé mentale des usagers et l'accueil sensoriel, ce projet est le premier en Europe à viser la certification WELL niveau Gold pour un hôpital.

## Prix BTP Avenir 06 pour la requalification du parking de la Promenade des Arts à Nice (06)

S'inscrivant dans la transformation plus large de la promenade du Paillon, ce projet crée une promenade arborée et piétonne reliant le cœur de ville à la traverse Jean Monnet.

## Prix du CESA<sup>(1)</sup> AON Engineering Excellence Awards pour la surélévation du barrage d'Halzemere en Afrique du Sud

Ce prix est l'un des plus prestigieux d'Afrique du Sud dans le domaine de l'ingénierie.

## Prix FRTP de la renaturation urbaine pour l'extension des jardins du Grand Echiquier à Asnières-sur-Seine (92)

La métamorphose d'un espace minéral en un poumon vert résilient privilégiant la biodiversité et la gestion naturelle des eaux démontre l'engagement d'Ingérop pour des villes durablement vivables.

## Rendel - Prix du « Consultant en ponts de l'année » lors des NCE Bridges Awards 2025 au Royaume-Uni

Sur le viaduc de Colne Valley, Rendel a clairement démontré l'excellence technique de son travail et son engagement en faveur du développement durable.

<sup>(1)</sup> Consulting Engineers South Africa

# GOVERNANCE

Un **conseil d'administration**, un **comité exécutif** et un **comité de direction** composent la gouvernance d'Ingérop.

Cette organisation permet tout à la fois de définir les orientations du Groupe, d'affiner son pilotage opérationnel et de veiller à sa pérennité économique.

## 7 CONSEIL D'ADMINISTRATION

Composé de huit membres dont deux administratrices indépendantes, le conseil d'administration fixe les orientations de l'activité du Groupe et veille à leur mise en œuvre.



**Yves Metz**  
Président



**Chloé Clair**  
Membre indépendante  
Présidente de Sun'R



**Carine Dunogier**  
Directrice de l'activité Ville  
Directrice Grand-Ouest



**Stéphanie Dupuy-Lyon**  
Membre indépendante  
Directrice de l'Engagement Sociétal  
Groupe La Poste



**François Lacroix**  
Directeur Scientifique et Technique



**Virginie Lanfrey**  
Directrice Éthique Groupe  
Directrice de l'activité Transport  
de Rendel



**Stéphane Potin**  
Directeur des Opérations France



**Thomas Sontag**  
Directeur Général Ingérop Deutschland

## 7 COMITÉ EXÉCUTIF

Il assiste le président dans le pilotage opérationnel du Groupe, notamment pour tout ce qui concerne son organisation et la préparation des décisions stratégiques.



**Yves Metz**  
Président



**Christophe Blanc**  
Directeur International



**Frédéric Burton**  
Directeur de l'activité Infrastructure & Mobilité  
Directeur Infrastructure, Ville et Transport



**Stéphane Gautier**  
Secrétaire Général Groupe  
Directeur des Services Fonctionnels



**François Lacroix**  
Directeur Scientifique et Technique



**Stéphane Potin**  
Directeur des Opérations France



**Ludovic Vaz**  
Directeur de l'activité Bâtiment  
Directeur Bâtiment et Équipements

## COMITÉ DE DIRECTION

Il comprend les membres du comité exécutif et du management d'Ingérop et constitue un lieu d'échanges sur l'activité opérationnelle et les grandes orientations du Groupe.

### **Pierre Albasi**

Directeur International adjoint  
jusqu'au 31 décembre 2025

### **Olivier Bartoli**

Directeur de l'unité Ferroviaire, Infrastructures,  
Ville et Mobilités  
au 1<sup>er</sup> avril 2026

### **Mathias Boutillier**

Directeur Nord-Est

### **Neel Daya**

Directeur Général Ingerop International  
Consultants et Ingerop South Africa

### **Simon Dumoulin**

Directeur Actierra

### **Carine Dunogier**

Directrice de l'activité Ville  
Directrice Grand-Ouest

### **Jacques-Olivier Durand**

Directeur des Ressources  
Humaines et Juridiques

### **Marie-Pierre Fally**

Directrice Qualité, Sécurité, Environnement

### **Jean-Luc Gaillard**

Directeur de l'activité Industrie  
Directeur de l'unité Énergie-Industrie-Bâtiment  
au 1<sup>er</sup> avril 2026

### **Ludovic Gautier**

Directeur de l'activité Eau  
Directeur Méditerranée & Océan Indien

### **Christophe Guéguen**

Directeur des Services Numériques

### **Philippe-André Hanna**

Directeur de l'activité Transport  
Directeur d'Ingérop en Espagne

### **Vardaman Jones**

Directeur Général de Rendel

### **Alexander Kammerl**

Directeur Ingérop Deutschland  
jusqu'au 31 décembre 2025

### **Virginie Lanfrey**

Directrice Éthique Groupe  
Directrice de l'activité Transport de Rendel  
au 1<sup>er</sup> avril 2026

### **François Lauprêtre**

Directeur de l'activité Énergie  
Directeur délégué de l'unité Énergie-Industrie-Bâtiment  
au 1<sup>er</sup> avril 2026

### **Marc De Maria-Martin**

Directeur Financier

### **Philippe Nanot**

Conseiller du directeur des Opérations France

### **Michel Poinignon**

Directeur délégué Infrastructure,  
Ville & Transport

### **Olivier Poulet**

Conseiller du directeur des Opérations France  
jusqu'au 1<sup>er</sup> juillet 2025

### **Thomas Sontag**

Directeur Général Ingérop Deutschland

### **Dan Squires**

Directeur des activités Énergie et Industrie de Rendel  
Directeur du Développement de Rendel  
au 1<sup>er</sup> avril 2026

### **Emmanuel Viglino**

Directeur Arcora

### **Michael Zech**

Directeur Ingérop Deutschland  
au 1<sup>er</sup> avril 2026

# NOS ADRESSES EN FRANCE

## ÎLE-DE-FRANCE

### Rueil-Malmaison (siège)

- Tél : 01 49 04 55 00
- [ingerop@ingerop.com](mailto:ingerop@ingerop.com)

### Bruyères-le-Châtel (Campus Teratec)

- Tél : 09 70 65 02 00
- [ingerop.clermont@ingerop.com](mailto:ingerop.clermont@ingerop.com)

### Tours

- Tél : 02 47 80 75 90
- [ingerop.tours@ingerop.com](mailto:ingerop.tours@ingerop.com)

## GRAND-OUEST

### Bordeaux

- Tél : 05 56 47 79 79
- [ingerop.bordeaux@ingerop.com](mailto:ingerop.bordeaux@ingerop.com)

### Biarritz

- Tél : 05 59 58 23 23
- [ingerop.cotebasque@ingerop.com](mailto:ingerop.cotebasque@ingerop.com)

### Brest

- Tél : 06 76 77 42 34
- [ingerop.brest@ingerop.com](mailto:ingerop.brest@ingerop.com)

### Cherbourg

- Tél : 06 76 96 76 46
- [ingerop.cherbourg@ingerop.com](mailto:ingerop.cherbourg@ingerop.com)

### Dieppe

- Tél : 06 79 12 03 99
- [contact-dieppe@ingerop.com](mailto:contact-dieppe@ingerop.com)

### Nantes

- Tél : 02 40 94 96 00
- [ingerop.nantes@ingerop.com](mailto:ingerop.nantes@ingerop.com)

### Rennes

- Tél : 02 99 83 03 10
- [ingerop.ouest@ingerop.com](mailto:ingerop.ouest@ingerop.com)

### Toulouse

- Tél : 05 62 47 59 59
- [ingerop.toulouse@ingerop.com](mailto:ingerop.toulouse@ingerop.com)

## ALPES-CENTRE-EST

### Lyon

- Tél : 04 37 23 11 40
- [ingerop.lyon@ingerop.com](mailto:ingerop.lyon@ingerop.com)

### Annecy

- Tél : 04 50 52 75 77
- [ingerop.annecy@ingerop.com](mailto:ingerop.annecy@ingerop.com)

### Clermont-Ferrand

- Tél : 04 73 16 34 34
- [ingerop.clermont@ingerop.com](mailto:ingerop.clermont@ingerop.com)

### Grenoble

- Tél : 04 76 41 18 90
- [ingerop.grenoble@ingerop.com](mailto:ingerop.grenoble@ingerop.com)

### Marcoule

- Tél : 04 66 33 78 48
- [ingerop.clermont@ingerop.com](mailto:ingerop.clermont@ingerop.com)

### Vienne

- Tél : 04 74 53 22 58
- [ingerop.vienne@ingerop.com](mailto:ingerop.vienne@ingerop.com)

## NORD-EST

### Lille

- Tél : 03 20 59 15 50
- [ingerop.nord@ingerop.com](mailto:ingerop.nord@ingerop.com)

### Besançon

- Tél : 03 81 81 39 33
- [ingerop.besancon@ingerop.com](mailto:ingerop.besancon@ingerop.com)

### Dunkerque

- Tél : 03 28 55 28 48
- [ingerop.dunkerque@ingerop.com](mailto:ingerop.dunkerque@ingerop.com)

### Metz

- Tél : 03 87 76 53 20
- [ingerop.metz@ingerop.com](mailto:ingerop.metz@ingerop.com)

### Saint-Dizier

- Tél : 03 66 19 19 21
- [ingerop.saintdizier@ingerop.com](mailto:ingerop.saintdizier@ingerop.com)

### Strasbourg

- Tél : 03 88 13 60 60
- [ingerop.strasbourg@ingerop.com](mailto:ingerop.strasbourg@ingerop.com)

### Valenciennes

- Tél : 03 27 51 56 00
- [ingerop.valenciennes@ingerop.com](mailto:ingerop.valenciennes@ingerop.com)

## MÉDITERRANÉE

### Marseille

- Tél : 04 91 72 04 00
- [ingerop.marseille@ingerop.com](mailto:ingerop.marseille@ingerop.com)

### Aix-en-Provence

- Tél : 04 42 50 83 00
- [ingerop.aix@ingerop.com](mailto:ingerop.aix@ingerop.com)

### Montpellier

- Tél : 04 67 27 39 62
- [ingerop.montpellier@ingerop.com](mailto:ingerop.montpellier@ingerop.com)

### Nice

- Tél : 04 92 13 32 10
- [ingerop.nice@ingerop.com](mailto:ingerop.nice@ingerop.com)

### Sainte-Clotilde - La Réunion

- Tél : 02 62 73 13 13

### Toulon

- Tél : 04 91 72 04 00
- [ingerop.toulon@ingerop.com](mailto:ingerop.toulon@ingerop.com)

### Tricastin

- Tél : 06 16 32 85 45
- [contact-tricastin@ingerop.com](mailto:contact-tricastin@ingerop.com)

## NOS FILIALES FRANÇAISES

## ACTIERRA

### Rueil-Malmaison

- Tél : 01 49 04 57 81
- [actierra@actierra.com](mailto:actierra@actierra.com)

### Aix-en-Provence

- Tél : 04 42 50 83 00
- [actierra@actierra.com](mailto:actierra@actierra.com)

### Bordeaux

- Tél : 02 47 80 75 90
- [actierra@actierra.com](mailto:actierra@actierra.com)

### Grenoble

- Tél : 04 74 53 86 50
- [actierra@actierra.com](mailto:actierra@actierra.com)

### Lille

- Tél : 03 20 59 18 15
- [actierra@actierra.com](mailto:actierra@actierra.com)

### Lyon

- Tél : 04 74 53 86 50
- [actierra@actierra.com](mailto:actierra@actierra.com)

### Marseille

- Tél : 04 91 72 74 42
- [actierra@actierra.com](mailto:actierra@actierra.com)

### Montpellier

- Tél : 04 91 72 74 42
- [actierra@actierra.com](mailto:actierra@actierra.com)

### Rennes

- Tél : 02 47 80 75 90
- [actierra@actierra.com](mailto:actierra@actierra.com)

### Strasbourg

- Tél : 03 88 13 60 37
- [actierra@actierra.com](mailto:actierra@actierra.com)

### Toulouse

- Tél : 04 27 80 75 90
- [actierra@actierra.com](mailto:actierra@actierra.com)

### Tours

- Tél : 02 47 80 75 90
- [actierra@actierra.com](mailto:actierra@actierra.com)

### Vienne

- Tél : 04 74 53 86 50
- [actierra@actierra.com](mailto:actierra@actierra.com)

## ACXES BY INGÉROP

### Gondrecourt-le-Château

- Tél : 04 73 16 34 02
- [contact@acxesbyingerop.com](mailto:contact@acxesbyingerop.com)

### Cébazat

- Tél : 06 03 51 10 50
- [contact@acxesbyingerop.com](mailto:contact@acxesbyingerop.com)

### Dieppe

- Tél : 06 79 12 03 99
- [contact@acxesbyingerop.com](mailto:contact@acxesbyingerop.com)

### Dunkerque

- Tél : 06 79 12 03 99
- [contact@acxesbyingerop.com](mailto:contact@acxesbyingerop.com)

### Lyon

- Tél : 06 80 83 00 52
- [contact@acxesbyingerop.com](mailto:contact@acxesbyingerop.com)

### Tours

- Tél : 06 80 83 00 52
- [contact@acxesbyingerop.com](mailto:contact@acxesbyingerop.com)

## ARCORA

**Rueil-Malmaison**  
• Tél : 01 49 04 67 00  
• arcora@arcora.com

## ATELIER DES TERRITOIRES

Filiale d'Actierra

**Metz**  
• Tél : 03 87 63 02 00  
• contact@atelier-territoires.com

**Colmar**  
• Tél : 03 89 24 12 99  
• waltzer@atelier-territoires.com

## AVLS

**Orsay**  
• Tél : 01 64 46 08 08  
• info@avls-fr.com

## AXFER

**Lyon**  
• Tél : 04 73 16 34 34  
• axfer@axfer.fr

## CICAD

**Montreuil**  
• Tél : 01 55 86 15 15  
• contact@cicad.fr

## CITIZING

Filiale d'Actierra

**Paris 13<sup>e</sup>**  
• Tél : 07 78 19 07 36  
• contact@citizing-consulting.com

**Nantes**  
• Tél : 07 78 19 07 36  
• contact@citizing-consulting.com

## CITY CLIMATE X

Filiale d'Actierra

**Rueil-Malmaison**  
• Tél : 06 80 42 83 16  
• cityclimatex@actierra.com

## DELTAEDRE ENGINEERING

**Labège**  
• Tél : 05 62 26 11 18  
• contact@deltaedre.fr

## EMCI

**Sainte-Clotilde - La Réunion**  
• Tél : +262 272 31 76  
• emci.contact@emci.re

## EN-LAB

**Clermont-Ferrand**  
• Tél : 04 73 16 34 34  
• en-lab@en-lab.fr

## ENVIROTECH

**La Réunion - Trois-Bassins**  
• Tél : +262 262 26 63 21  
• b.tessier@envirotech-ing.fr

## GEOS INGÉNIEURS CONSEIL

**Rueil-Malmaison**  
• Tél : 01 49 04 68 10  
• geos.contact@geos.fr

**Lyon**  
• Tél : 04 37 23 11 40  
• geos.contact@geos.fr

## GLI

**Montreuil**  
• Tél : 01 84 86 07 00  
• contact@gli.fr

**Jonage**  
• Tél : 04 72 35 23 40  
• contact@gli.fr

## GUEZ CARAÏBES

**Martinique - Le Lamentin**  
• Tél : 05 96 50 98 70  
• betmartinique@guezcaraibes.fr

**Guadeloupe - Baie-Mahault**  
• Tél : 05 90 25 07 44  
• betguadeloupe@guezcaraibes.fr

**Saint-Martin - Grand Case**  
• Tél : 06 90 26 26 76  
• betsaintmartin@guezcaraibes.fr

## INGÉROP CONTRACTING

**Lyon**  
• Tél : 04 37 23 11 40  
• contact@ingeropcontracting.com

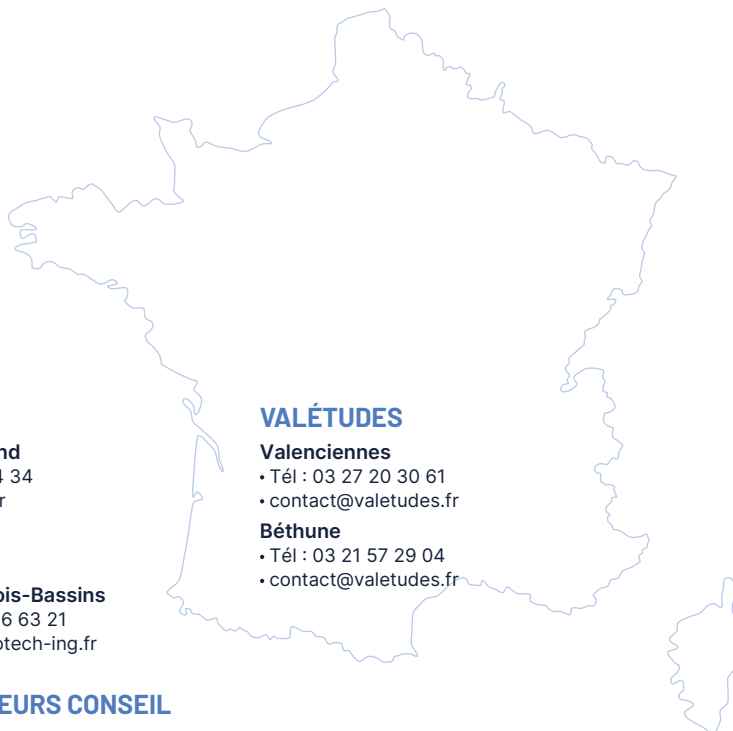
## INGÉROP LIFE SCIENCES

**Rueil-Malmaison**  
• Tél : 01 49 04 55 00  
• contact@i-ls.com

**Lyon**  
• Tél : 04 37 23 11 40  
• contact@i-ls.com

## MAZET & ASSOCIÉS

**Paris 11<sup>e</sup>**  
• Tél : 01 78 94 75 25  
• administration@mazet-associes.com



## VALÉTUDES

**Valenciennes**  
• Tél : 03 27 20 30 61  
• contact@valetudes.fr

**Béthune**  
• Tél : 03 21 57 29 04  
• contact@valetudes.fr

# NOS ADRESSES À L'INTERNATIONAL

## EUROPE

### ALBANIE

#### INGÉROP ALBANIA

##### Tirana

- Tél : +33 6 45 17 43 24
- tirana@ingerop.al

### ALLEMAGNE

#### HYNA + WEIß

##### Friedberg

- Tél : +49 821 268970
- info@hyna-weiss.de

#### IBF INGENIEURGESELLSCHAFT MBH

##### Munich

- Tél : +49 89 71093 0
- mail@ibf-ingenieure.de

##### Augsbourg

- Tél : +49 89 71093 0
- mail@ibf-ingenieure.de

#### INGÉROP DEUTSCHLAND

##### Munich

- Tél : +49 351 892491 0
- info@ingerop.de

##### Berlin

- Tél : +49 30 8471279 0
- info@ingerop.de

##### Dessau-Rosslau

- Tél : +49 340 64010 10
- info@ingerop.de

##### Dresde

- Tél : +49 351 892491 0
- info@ingerop.de

##### Essen

- Tél : +49 201 878980 0
- info@ingerop.de

##### Kempten

- Tél : +49 831 254486 70
- info@ingerop.de

##### Hambourg

- Tél : +49 40 8559934 0
- info@ingerop.de

##### Nuremberg

- Tél : +49 911 968496 0
- info@ingerop.de

##### Offenbach-sur-le-Main

- Tél : +49 69 971019 0
- info@ingerop.de

##### Offenbourg

- Tél : +49 781 960532 0
- info@ingerop.de

##### Stuttgart

- Tél : +49 711 120481 0
- info@ingerop.de

### BELGIQUE

#### ARCORA BELGIUM

- Tél : 01 49 04 67 00
- arcora.belgium@arcora.com

### BULGARIE

#### INGEROP BG EOOD

##### Sofia

- ingerop.international@ingerop.com

### ESPAGNE

#### AUXITEC

##### Madrid

- Tél : +34 81 785 48 99
- auxitec@auxitec.es

#### EVECTRA

##### Barcelone

- Tél : +34 93 112 25 76
- info@evecetra.com

#### INGEROP T3

##### Madrid

- Tél : +34 91 758 48 99
- madrid@ingerop.es

##### Barcelone

- Tél : +34 93 323 86 05
- barcelona@ingerop.es

##### Grenade

- Tél : +34 63 384 13 05
- granada@ingerop.es

##### Santander

- Tél : +34 69 656 74 22
- santander@ingerop.es

##### Séville

- Tél : +34 68 040 74 19
- sevilla@ingerop.es

##### Valence

- Tél : +34 660 95 45 80
- valencia@ingerop.es

#### LEEDEO

##### Barcelone

- Tél : +34 935 001 214
- admin@leedeo.es

#### SMART2

##### Madrid

- Tél : +34 91 758 48 99
- smart2@smart2.es

### ESTONIE

#### INGEROP ESTONIA

##### Tallinn

- Tél : +44 73 45 700 913
- tallinn@ingerop.ee

### IRLANDE

#### RENDEL INGEROP IRELAND LIMITED

##### Dublin

- Tél : +353 1 575 7823
- dublin@rendel-ltd.ie

### LETTONIE

#### INGEROP LATVIA

##### Riga

- Tél : + 371 29 69 33 91
- riga@ingerop.lv

### LUXEMBOURG

#### ARCORA LUXEMBOURG

##### Luxembourg

- Tél : 01 49 04 67 00
- arcora@arcora.com

#### INGÉROP LUXEMBOURG

##### Luxembourg

- Tél : +352 661 197475
- Ingerop.luxembourg@ingerop.com

### MONACO

#### INGÉROP MONACO

##### Monaco

- Tél : 04 92 13 32 10
- ingerop.monaco@ingerop.com

### MONTÉNÉGR

#### INGEROP MN D.O.O

##### Podgorica

- ingerop.international@ingerop.com

### POLOGNE

#### INGÉROP POLSKA

##### SP. Z.O.O.

##### Varsovie

- ingerop.international@ingerop.com

### ROYAUME-UNI

#### RENDEL LTD

##### Londres

- Tél : +44 20 7654 0500
- london@rendel-ltd.com

##### Birmingham

- Tél : +44 121 815 96 00
- birmingham@rendel-ltd.com

##### Bristol

- Tél : +44 20 7654 05 00
- bristol@rendel-ltd.com

#### STONEBRIDGE COMMERCIAL SOLUTIONS LTD

##### Glasgow

- Tél : +44 20 7654 0500
- info@stonebridgecs.com

#### T&RS ENGINEERING

##### Doncaster

- Tél : +44 (0)1302 315011
- mail@trsengineering.co.uk



## SUISSE

### GEOS INGENIEURS CONSEILS

#### Genève

- Tél : +41 22 979 49 00
- geos@geos.ch

### HELVEOS

#### Genève

- Tél : +41 22 979 49 00
- info@helveos.com

## AFRIQUE

### AFRIQUE DU SUD

#### INGEROP SOUTH AFRICA

##### Johannesbourg

- Tél : +27 11 808 30 00
- jhb@ingerop.co.za

##### Le Cap

- Tél : +27 21 914 2833
- ctn@ingerop.co.za

##### Durban

- Tél : +27 31 266 8363
- dbn@ingerop.co.za

## BÉNIN

### INGEROP BENIN

#### Cotonou

- Tél : +229 21 31 20 76
- ingeropbenin@ingerop.com

## CÔTE D'IVOIRE

### INGÉROP CÔTE D'IVOIRE

#### Abidjan

- Tél : +225 27 22 20 37 02
- ingerop@ingerop-afrique.com

## ÎLE MAURICE

### INGEROP INTERNATIONAL CONSULTANTS (PTY) LTD

#### Ebene

- Tél : +230 454 68 68
- ingerop@ingerop.mu

## KENYA

### INGEROP EAST AFRICA (PTY) LTD

#### Nairobi

- Tél : +254 798 277 073
- nbo@ingerop.ke

## MAROC

### HORIZON PROJECT MANAGEMENT

#### Rabat

- Tél : +212 537 77 21 11
- contact@hpmgroupe.com

## SÉNÉGAL

### HELVEOS SÉNÉGAL

#### Dakar

- Tél : +221 33 824 92 58
- senegal@helveos.sn

### HELVEOS DAKAR

#### Dakar

- Tél : +221 77 641 92 64
- +221 33 832 58 08
- senegal@helveos.sn

## TANZANIE

### SGI TANZANIA

#### Dar-es-Salaam

- Tél : +255 760 360 690
- tanzania@sgi-ingerop.com

## TUNISIE

### INTEC

#### Tunis

- Tél : +216 71 875 249
- intec@intec.com.tn

## AMÉRIQUE DU NORD

## CANADA

### INGEROP CANADA

#### Montréal - Québec

- Tél : +1 514 2461 386
- contact-canada@ingerop.com

### INGEROP RENDEL CANADA

#### Toronto

- Tél : +1 514 246 1386
- contact-canada@ingerop.com

## MEXIQUE

### INGEROP MEXICO

#### Mexico City

- Tél : +52 563 353 0079
- info@ingerop.es

## AMÉRIQUE DU SUD

## CHILI

### INGÉROP CHILE

#### Santiago du Chili

- Tél : +56 2 664 17 78
- info@ingerop.cl

## COLOMBIE

### INGÉROP COLOMBIA

#### Medellin

- Tél : +34 673 564 746
- info@ingerop.es

## PÉROU

### INGÉROP PERU

#### Lima

- Tél : +34 673 564 746
- info@ingerop.es

## ASIE & PACIFIQUE

## AUSTRALIE

### ASPEC

#### Brisbane

- Tél : +61 7 3193 0400
- admin@aspec.com.au

#### Adelaïde

- Tél : +61 27 205 64 11
- admin@aspec.com.au

#### Newcastle

- Tél : +61 2 4962 2314
- admin@aspec.com.au

#### Perth

- Tél : +61 8 6315 4200
- admin@aspec.com.au

### RENDEL INGEROP PTY LTD

#### Sydney

- Tél : +61 (0)2 7205 6411
- sydney@rendel.com.au

#### Adelaïde

- Tél : +61 27 205 61 11
- adelaide@rendel.com.au

#### Perth

- Tél : +61 8 6315 4200
- perth@rendel.com.au

## JAPON

### INGEROSEC

#### Tokyo

- Tél : +81 3 53 24 02 11
- ingerosec@ingerosec.com

# CERTIFICATIONS AGRÉMENTS ET ACCRÉDITATIONS

## 1 CERTIFICATIONS FRANCE



Les sociétés Ingérop, Cicad, Guez Caraïbes, Ingérop Conseil & Ingénierie, Arcora, Geos, Ingérop Engineering et Actierra sont certifiées selon la norme qualité ISO 9001. Ingérop, Ingérop Conseil & Ingénierie, Arcora, Ingérop Engineering sont certifiées selon les normes environnement ISO 14001 et sécurité 45001.

Les sociétés Ingérop Conseil & Ingénierie, Arcora, Atelier des Territoires, Cicad, Citizing, Guez Caraïbes et Geos France sont qualifiées par l'OPQIBI sur plus de 125 types de mission.

Agence de Clermont-Ferrand



Guez Caraïbes

Région  
Alpes-Centre-Est

Cicad

## 1 CERTIFICATIONS À L'INTERNATIONAL



Ingérop au Québec

Ingérop en Espagne

Evecra

Leedeo

Rendel au Royaume-Uni,  
Rendel-Ingérop en Australie



Ingérop Deutschland

Ingérop en  
Afrique du Sud

Geos en Suisse

Helveos

Ingérop au Chili

Ingerosec  
au Japon

## 1 AGRÉMENTS ET ACCRÉDITATIONS

Les collaborateurs du Groupe Ingérop disposent des accréditations nécessaires pour aider leurs clients à obtenir les labels suivants en matière d'environnement :



### ECOVADIS ARGENT 2025

En 2025, le Groupe Ingérop a été classé EcoVadis Argent pour la qualité de son système de gestion RSE, de sa performance environnementale, sociale et sociétale.



## 7 LES CRÉDITS

Couverture : ©Ingérop Deutschland GmbH, ©XTU  
Sommaire : ©Alexandre Giraldi Arcora Andrius Gudelis  
Page 4 : ©Shoky Van Der Horst  
Page 6 : ©EDR, ©Stéphane Brabant Afrikafu, ©Shutterstock  
Page 7 : ©Ingérop  
Page 8 : ©Nicolas Vallauri  
Page 9 : ©Ingérop  
Page 10 : ©Ingérop  
Page 11 : ©Ingérop, ©Shoky Van Der Horst  
Page 12 : ©Inès Ferguson, ©StudioLudd  
Page 13 : ©Ingérop – Stéphane Cazin, ©Ingérop – Ola Nashed  
Page 14 : ©Ingérop  
Page 15 : ©Ingérop  
Page 16 : ©Shutterstock, ©Nicolas Trouillard – ECDM, ©Ingérop, ©Anne-Emmanuelle Thion, ©Congo Terminal  
Page 20 : ©Groupe-6 architectes, ©Photographe Jérôme CABANEL – VINCI, ©Ingérop Deutschland GmbH  
Page 21 : ©IStock, ©Atelier Novembre + Benthem Crowwel Architectes / Explorations Architecture / Laurent Grandguillot / Société des Grands Projets, ©Shutterstock, ©StudioLudd  
Page 22 : ©Shoky Van Der Horst, ©Groupe-6 architectes  
Page 23 : ©TVK image Jeudi Wang, ©VINCI Immobilier – Atelier COS  
Page 24 : ©Photographe Jérôme CABANEL – VINCI, ©Ingérop  
Page 25 : ©Ingérop, ©Ingérop Deutschland GmbH  
Page 26 : ©Shoky Van Der Horst, ©RENDEL – Shailesh Bhudia  
Page 27 : ©ISA – Duane Booyse, ©HELVEOS – Johan Jantzen  
Page 28 : ©MED – Sébastien Respaud, ©GWT + Afrique – Hans Herdenberger  
Page 29 : ©ACT – Sébastien Huard, ©Ingérop, ©Ingérop Deutschland GmbH  
Page 30 : ©Shoky Van Der Horst, ©Ingérop Deutschland GmbH  
Page 31 : ©Otrera New Energy, ©EDF ENERGY  
Page 32 : ©ATAUB, ©GWT + Afrique – Hans Herdenberger  
Page 33 : ©Voltix, ©Riot House, ©Shoky Van Der Horst  
Page 34 : ©Shoky Van Der Horst, ©IStock  
Page 35 : ©Airbus Aircraft, ©Futerro  
Page 36 : ©ABC Architectes Associés, ©Kerat Innov  
Page 37 : ©Shutterstock, ©Riot House, ©Aspec  
Page 38 : ©Shoky Van Der Horst, Atelier Novembre + Benthem Crowwel Architectes / Explorations Architecture / Laurent Grandguillot / Société des Grands Projets  
Page 39 : ©Image courtesy of Transportation Investment Corporation, ©Ingérop  
Page 40 : ©Wide Angle Photography – Marc Mondange, ©Afrika Fun  
Page 41 : ©Conseil départemental de l'Essonne, ©Ingérop  
Page 42 : ©Shoky Van Der Horst, ©Shutterstock  
Page 43 : ©CFAL Nord, ©Show me the Project  
Page 44 : ©Shutterstock  
Page 45 : ©Atelier architectes+ingénieurs, ©Ingérop Espagne, ©Ingérop Canada  
Page 46 : ©Shoky Van Der Horst, ©StudioLudd  
Page 47 : ©Ingérop, ©Dark M Studio  
Page 48 : ©Ingérop – Manuel Belpusi, ©Bruno BERAU – EXIT Paysagistes Associés – Lafitte Paysage & Environnement  
Page 49 : ©ILEX, ©Ingérop, ©Actierra  
Page 50 : ©Ingérop, ©IABSE  
Page 51 : ©Shoky Van Der Horst  
Page 52 : ©Shoky Van Der Horst  
Page 59 : ©Ingérop – François Marcuz



Ce document a été réalisé avec des encres recyclables par une imprimerie certifiée Imprim'Vert et Print Ethic sur un papier certifié FSC issu d'une forêt gérée de façon responsable.





Découvrir  
notre rapport de durabilité



18, rue des Deux Gares  
CS 70081 - 92563 Rueil-Malmaison Cedex  
Tél : 01 49 04 55 00  
[ingerop@ingerop.com](mailto:ingerop@ingerop.com)

Retrouvez toute l'actualité d'Ingérop sur [www.ingerop.fr](http://www.ingerop.fr)  
et sur les réseaux sociaux [in](#) [f](#) [@](#)