

## INGEROP AU CŒUR D'UN PROJET DE PREVENTION DES INONDATIONS POUR LE SIRRA

Engagé depuis quatre ans auprès du SIRRA (Syndicat Isérois des Rivières Rhône Aval), Ingérop, acteur majeur de l'ingénierie et du conseil, a réalisé un projet de restauration des milieux et de protection contre les crues sur les bassins versants de la Sanne et du Dolon en Isère. Grâce à une méthode collaborative innovante, associant toutes les parties prenantes, un scénario d'aménagement pour les deux bassins versants a obtenu un consensus général. Fort de son expertise et de l'adhésion des acteurs à la démarche, Ingérop va maintenant réaliser l'avant-projet de ce scénario.

### SIRRA, UN SYNDICAT DE GESTION DES MILIEUX AQUATIQUES ET DE PRÉVENTION DES INONDATIONS

Situé en Isère, le SIRRA a, entre autres, pour objet la préservation et la restauration du bon fonctionnement des milieux aquatiques ainsi que la prévention et la protection des enjeux humains contre les impacts des inondations. Dans ce cadre, le syndicat porte et anime un Programme d'Action de Prévention contre les Inondations (PAPI) sur les bassins versants de la Sanne et du Dolon dans le cadre de leur schéma d'aménagement. Au sein de ce programme, plusieurs axes de réflexion sont étudiés : sensibilisation des populations aux risques, prise en compte du risque inondation dans l'urbanisme ou encore réduction de la vulnérabilité.

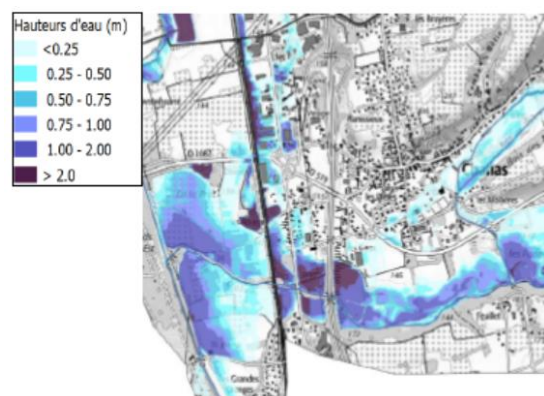
En 2019, le SIRRA a lancé un appel d'offres pour la réalisation d'une étude globale d'inondabilité du territoire, de la connaissance du fonctionnement des cours d'eau et de la connaissance des milieux aquatiques (état des cours d'eau et des milieux environnants). Cet appel d'offres a été remporté par Ingérop, grâce à son expertise technique et sa parfaite connaissance du territoire.

### DES SCÉNARIOS D'AMÉNAGEMENT

Pour répondre à cette mission, Ingérop s'est associé à deux partenaires : sa filiale Géos, pour le volet géotechnique, et Ginger Burgeap, bureau d'études spécialisé en environnement.

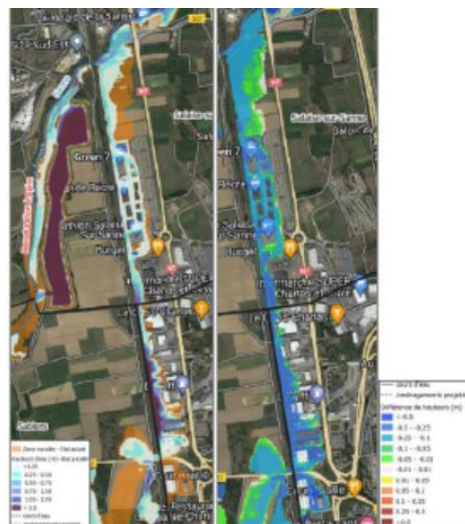
Trois phases ont été réalisées :

- **Le diagnostic du territoire** : Ingérop et ses deux partenaires ont recueilli et analysé les données existantes pour comprendre le fonctionnement du milieu (historique des crues, dégradation de l'environnement...). Une analyse fine du fonctionnement hydraulique en cas de crue a également été réalisée. Le groupe a procédé à une modélisation hydraulique (simulations des crues par des moyens informatiques) sur la base de données topographiques très précises et des caractéristiques de l'occupation du sol. Un état des lieux et un inventaire des ouvrages présents ont donc pu être réalisés à travers ce diagnostic.
- **L'étude de vulnérabilité du territoire** : cette étude a permis de mettre en évidence les points sensibles, où les biens et les personnes sont particulièrement exposés aux risques d'inondation. L'objectif pour cette phase était de disposer d'une synthèse des vulnérabilités du territoire (exposition aux inondations et



dégradation des milieux), afin de définir des objectifs de préservation / restauration et de protection contre les crues.

- **L'analyse des solutions d'aménagement** : l'analyse de multiples solutions a évalué leur contribution à l'atteinte des objectifs fixés (réduction des inondations, amélioration et restauration de l'état des milieux). L'efficacité des solutions d'aménagement a été quantifiée à partir de modélisations (effets locaux, généralisés, etc.). Cette technique numérique a ainsi permis de retenir plusieurs scénarios d'aménagement combinés.



En juin 2023, 4 scénarios d'aménagement combinés ont été présentés aux partenaires du comité de pilotage (élus, membres associatifs, partenaires économiques...) afin d'exposer les résultats de cette analyse et permettre une réflexion collective, au travers d'ateliers de travail. À l'issue de ce travail collaboratif, un scénario d'aménagement a été retenu. Ingérop accompagne le SIRRA dans les prochaines étapes visant à affiner les caractéristiques du projet retenu.

#### À propos d'Ingérop

Basé à Rueil-Malmaison, Ingérop est un groupe d'ingénierie et de conseil, œuvrant sur des enjeux majeurs pour bâtir, dès à présent, le monde de demain : mobilité durable, transition énergétique, cadre de vie. Doté des certifications ISO 9001, ISO 14001 et ISO 45001, le groupe a acquis une solide notoriété dans l'ensemble des métiers de la construction : bâtiment, eau, énergie, industrie, infrastructure & mobilité, transport, ville. Ses équipes aguerries proposent un accompagnement technique pointu, couvrant toutes les phases des projets et des chantiers. Acteur de référence en France, Ingérop dispose d'une forte présence à l'international, en constante progression. Le groupe poursuit en effet son développement régulier, en s'appuyant sur son indépendance actionnariale, son expertise technique, sa capacité d'innovation et sa proximité avec ses clients.

#### Service de presse Ingérop

CLC Communications - 01 42 93 04 04  
Jérôme Saczewski - [j.saczewski@clccom.com](mailto:j.saczewski@clccom.com)  
Célia Forest - [c.forest@clccom.com](mailto:c.forest@clccom.com)  
Mounia Bagass - [m.bagass@clccom.com](mailto:m.bagass@clccom.com)  
Marion David - [m.david@clccom.com](mailto:m.david@clccom.com)

#### Contact Communication Ingérop

Sophie Rapatel - Directrice de la communication  
[sophie.rapatel@ingerop.com](mailto:sophie.rapatel@ingerop.com)  
Tél : 01 49 04 55 08 - Port : 06 20 88 16 76  
[www.ingerop.fr](http://www.ingerop.fr)