



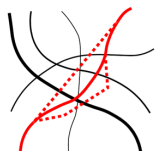
# MOBILITÉS DOUCES

# MOBILITÉS DOUCES

Le développement des modes actifs est un outil majeur dans la réduction de nos émissions de gaz à effet de serre nationales pour lesquelles le secteur des transports représente à lui seul environ 1/3 des émissions totales du pays. En ce sens, Ingérop est engagé depuis plusieurs années aux côtés des collectivités territoriales dans l'accompagnement et l'élaboration de projets en faveur des modes actifs. Qu'il s'agisse de la réalisation de plans vélos, de la définition d'itinéraires, de l'identification des financements ou de la conception d'aménagements cyclables, nos équipes conjuguent besoin en déplacements décarbonés et protection de l'environnement. Nous intervenons à toutes les phases d'un projet (de la conception à la maîtrise d'œuvre/suivi de travaux) de l'échelle d'un quartier/d'un axe, à celle du département en passant par la ville ou l'intercommunalité. Ingérop se positionne aujourd'hui comme un acteur de référence de la mobilité durable au sein de l'écosystème vélo en mettant à la disposition de ses clients une large palette de compétences au service de leurs projets en faveur des modes actifs.



Définition et hiérarchisation de réseaux cyclables



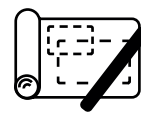
Étude d'opportunité, faisabilité technique et financière



Conception d'aménagements cyclables



Services aux cyclistes



Maîtrise d'œuvre



Réalisation des aménagements

## PLANIFICATION



Schéma Directeur des Liaisons Douces de Garges-lès-Gonnesse  
Définition et hiérarchisation du réseau modes actifs

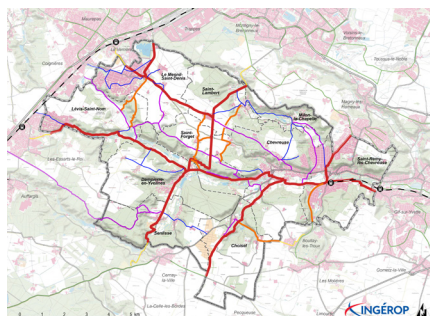
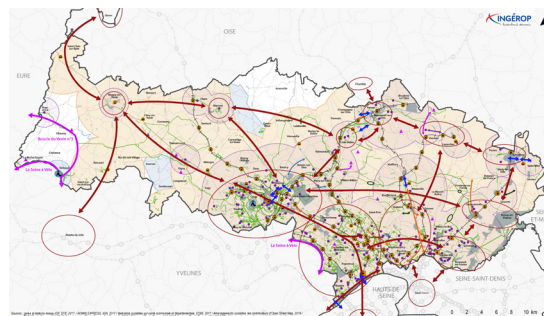


Schéma Directeur Cyclable de la CC de la Haute Vallée de Chevreuse  
Définition et hiérarchisation du réseau cyclable

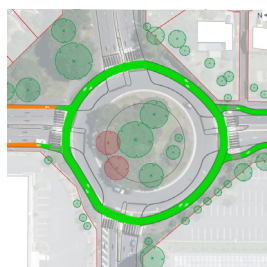


Plan vélo du Val d'Oise  
Intentions d'aménagements d'itinéraires cyclables

## CONCEPTION D'AMÉNAGEMENTS CYCLABLES

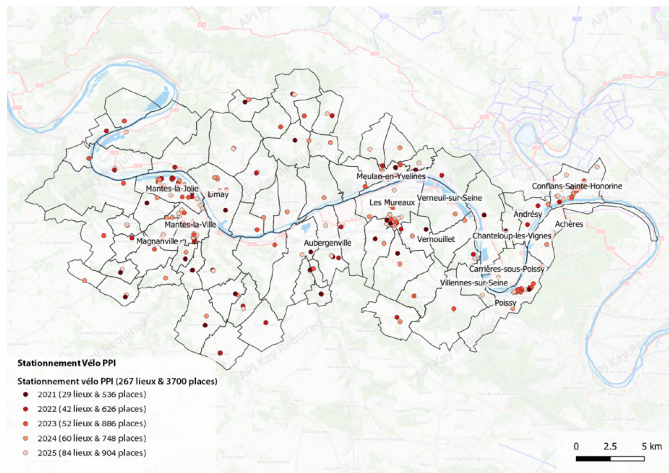


Pré-faisabilité des aménagements cyclables de la ligne D1 du RER Vélo francilien  
Plan d'aménagement au 1/500ème d'une séquence de l'itinéraire cyclable



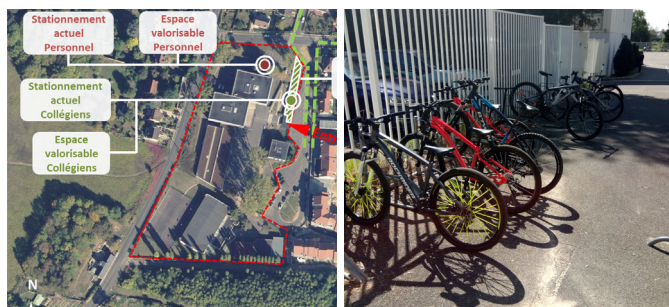
Études de programmation et expertises d'aménagements cyclables pour Tours Métropole Val de Loire  
Plan d'aménagement au 1/500ème d'un giratoire

## SERVICES AUX CYCLISTES



### Déploiement du stationnement vélo sur le territoire de GPSEO

Priorisation du déploiement pour le Plan Pluriannuel d'Investissement (PPI) de la collectivité



### Développement du stationnement modes actifs dans les collèges du Val d'Oise

Localisation du stationnement actuel et futur pour les collégiens et le personnel

## MAÎTRISE D'OEUVRE



### Maîtrise d'œuvre relatif à l'aménagement des quais de Clichy et Charles Pasqua à Clichy-la-Garenne et Levallois-Perret

Travaux d'espaces publics et d'aménagement d'une piste cyclable

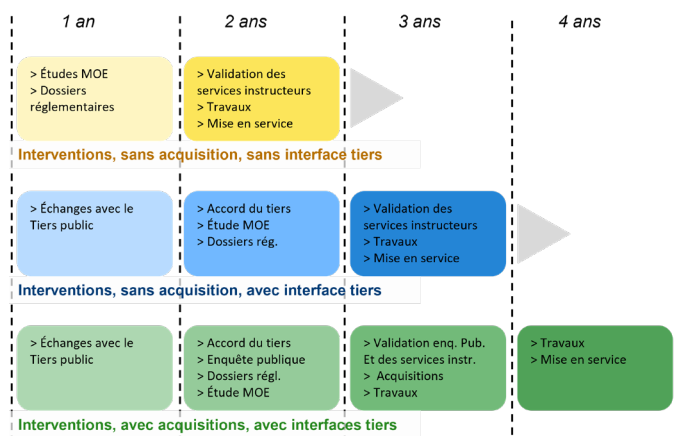
## COMMUNICATION CONCERTATION – ANIMATION



### Schéma Directeur des Liaisons Douces de Garges-lès-Gonesse

Diagnostic en roulant avec des agents de la commune, des associations et des habitants

## PROGRAMMATION



### Programmation des aménagements cyclables de Carnelle Pays de France

Déclinaison opérationnelle des liaisons cyclables suivant leur compatibilité de mise en œuvre à court / moyen terme

# QUELQUES RÉFÉRENCES

## PLAN VÉLO / SCHÉMA CYCLABLE

- Plan vélo du Val d'Oise
- Définition des itinéraires cyclables entre les pôles majeurs du Val d'Oise
- Schéma Directeur des Itinéraires Cyclables (SDIC) de Bagneux
- Étude des itinéraires cyclables prioritaires dans l'ouest toulousain
- Schéma directeur cyclable de la Communauté de Communes de la Haute Vallée de Chevreuse
- Programmation des aménagements cyclables de la Communauté de Communes Carnelle Pays-de-France
- Schéma directeur des mobilités durables-actives de la Communauté de Communes de Petite Terre à Mayotte
- Schéma directeur des liaisons douces de Garges-lès-Gonesse

## VOLET MODES ACTIFS DE PLANS DE MOBILITÉ

- Plan de déplacements urbains (PDU) de Rennes Métropole
- Plan de déplacements urbains (PDU) de la Communauté d'Agglomération Cannes Pays de Lérins
- Plan local de mobilité (PLM) de l'Établissement Public Territorial Paris Terres d'Envol
- Plan de mobilité de la Communauté Intercommunale du Nord de la Réunion
- Plan des mobilités de Montrouge
- Plan des mobilités durables de Fresnes

## CONCEPTION D'AMÉNAGEMENTS CYCLABLES

- Études exploratoires et de programmation - expertises d'aménagements cyclables pour Tours Métropole Val de Loire
- Préfaisabilité de l'axe D1 du projet RER Vélo francilien sur la section Sarcelles - Le Mesnil-Aubry
- Faisabilité des itinéraires cyclables 2021-2026 de Grand Paris Seine et Oise
- Maîtrise d'œuvre d'une véloroute voie verte entre Bonne et la frontière suisse
- Aménagement d'infrastructures porteuses du Réseau Express Vélo du Grand Lyon
- Aménagement sur 20km de la ViaRhôna entre Pierre-Bénite à Givors
- Maîtrise d'œuvre d'aménagements cyclables le long du Val'Tram, ligne de tramway entre Aubagne et La Bouilladisse
- Maîtrise d'œuvre pour l'aménagement d'infrastructures porteuses du réseau express vélos de Lyon

## STATIONNEMENTS / SERVICES AUX CYCLISTES

- Etude pour le développement du stationnement modes actifs dans les collèges du Val d'Oise
- Etude de programmation et de stratégie de déploiement du stationnement vélo de Grand Paris Seine et Oise
- Etude pour la mise en place d'un service public de location de vélos dans le PNR du Vexin Français

## Contact

Dalila ZEGAGH - Responsable du Département Ville & Territoires

[dalila.zegagh@ingerop.com](mailto:dalila.zegagh@ingerop.com)

06 29 36 12 01