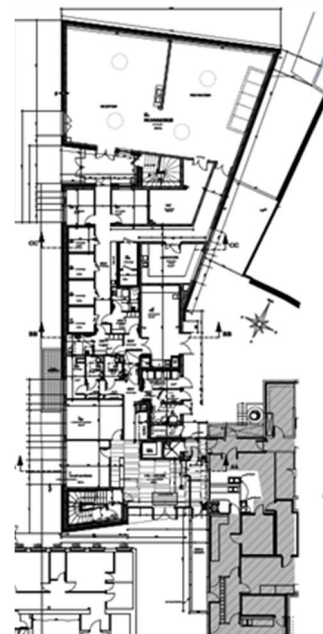


## POLIGNY (39)

### PÔLE AGRO-ALIMENTAIRE INRA / CONSTRUCTION D'UN CENTRE DE RECHERCHES DEDIE A L'UNITE URTAL (Unité de recherches en technologies laitières)



#### DESCRIPTION SOMMAIRE

Le Pôle agro-alimentaire de Poligny est un centre de recherche dédié à l'unité URTAL (Unité de Recherches en Technologies Laitières) unité de l'INRA (Institut National pour la Recherche Agronomique).

Le bâtiment est conçu sur 3 niveaux et un sous-sol technique. Il comporte une mini-fromagerie, des cellules d'affinage miniaturisées, des chambres froides positives et négatives, 7 laboratoires d'analyses et des bureaux. Le projet comporte une tranche ferme et une tranche conditionnelle relative à l'aménagement d'un parvis extérieur.

#### SPECIFICITES

- Installation des équipements dédiés aux laboratoires : hottes, sorbonnes et paillasse, armoires ventilées
- Double CTA : une dédiée à l'air ambiant des bureaux, l'autre pour les laboratoires permet une régulation fine des degrés de température et d'hygrométrie pour chacun des 7 laboratoires
- Gaz techniques : azote, hydrogène, dioxyde de carbone, air reconstitué, ammoniac... pour chaque laboratoire
- 4 cellules d'affinage miniaturisées à 4m<sup>2</sup>. Chacune pouvant être réglée indépendamment en hygrométrie et température, avec remontée de l'information sur GTC
- Mutualisation des productions d'eau chaude, eau glacée, eau osmosée, eau déminéralisée et air comprimé raccordés sur une production existante dans un bâtiment connexe
- Structure béton étudiée pour la sismicité de type III, sans joint de dilatation
- Toiture végétalisée sur une partie du bâtiment
- Bâtiment isolé par l'extérieur, satisfaisant la RT 2012.

Le projet s'inscrit dans une parcelle enclavée à proximité de bâtiments en activité. Les délais de l'opération sont restreints : 7 mois d'étude et 12 mois de travaux.

#### MAITRE D'OUVRAGE

INRA (Institut National de Recherche Agronomique)

#### MISSION

MOE MOP de Base + EXE

Bureau d'études :

- VRD – terrassement
- Structure (béton + charpente métal)
- CVC / Plomberie
- Gaz spéciaux
- Electricité

#### ARCHITECTES

Agence BEURET-RATEL

#### MONTANT DES TRAVAUX

3.12 M€

#### ANNÉES

Etudes : 2013-2014

Travaux : 2014-2015