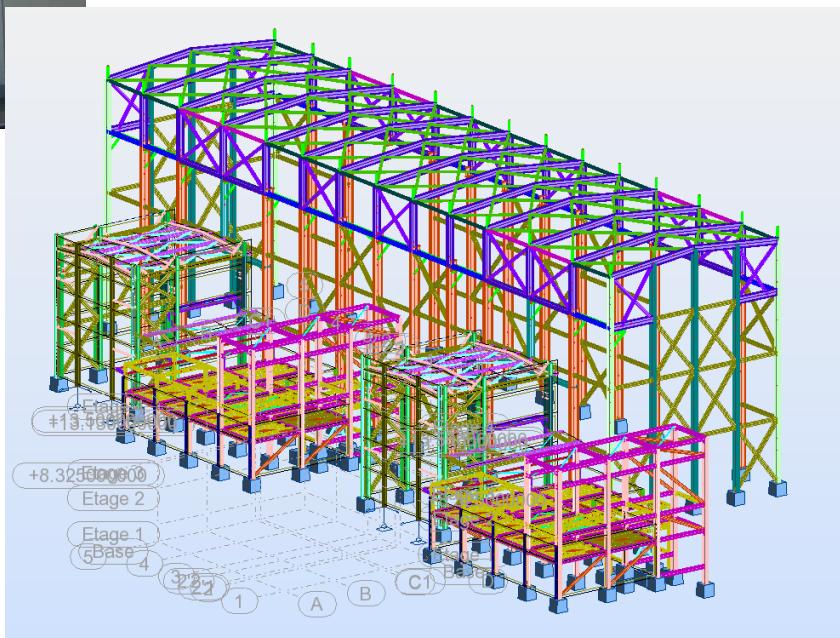


CENTRALE ELECTRIQUE DE BOUTLELIS

BOUTLELIS (ALGERIE)



Description sommaire :

Centrale électrique d'une puissance totale de 445 MW implantée à proximité de la ville de BOUTLELIS située à 35 km d'ORAN en ALGERIE et exploitée par SONELGAZ.

Lots étudiés :

Géotechnique
VRD
Génie Civil
Structures Métalliques et Vêtures

Principaux ouvrages :

Salle des machines
Bâtiment Electrique
Magasins
Ateliers
Bâtiments de stockage
Pipe ways et racks

Spécificités :

Calculs sismiques
300 plans réalisés
Règlements :

- Règlements Algériens (CCM97, RNV99 et RPA99).

Maître d'Ouvrage :

SONELGAZ

Client :

Cegelec GSS

Entrepreneurs :

Consortium General-Electric /
Cegelec GSS

Domaines d'intervention :

Bâtiment
Energie et industrie

Missions :

Etudes de conception
Etudes d'exécution

Montant des travaux :

/

Années :

2012-2015