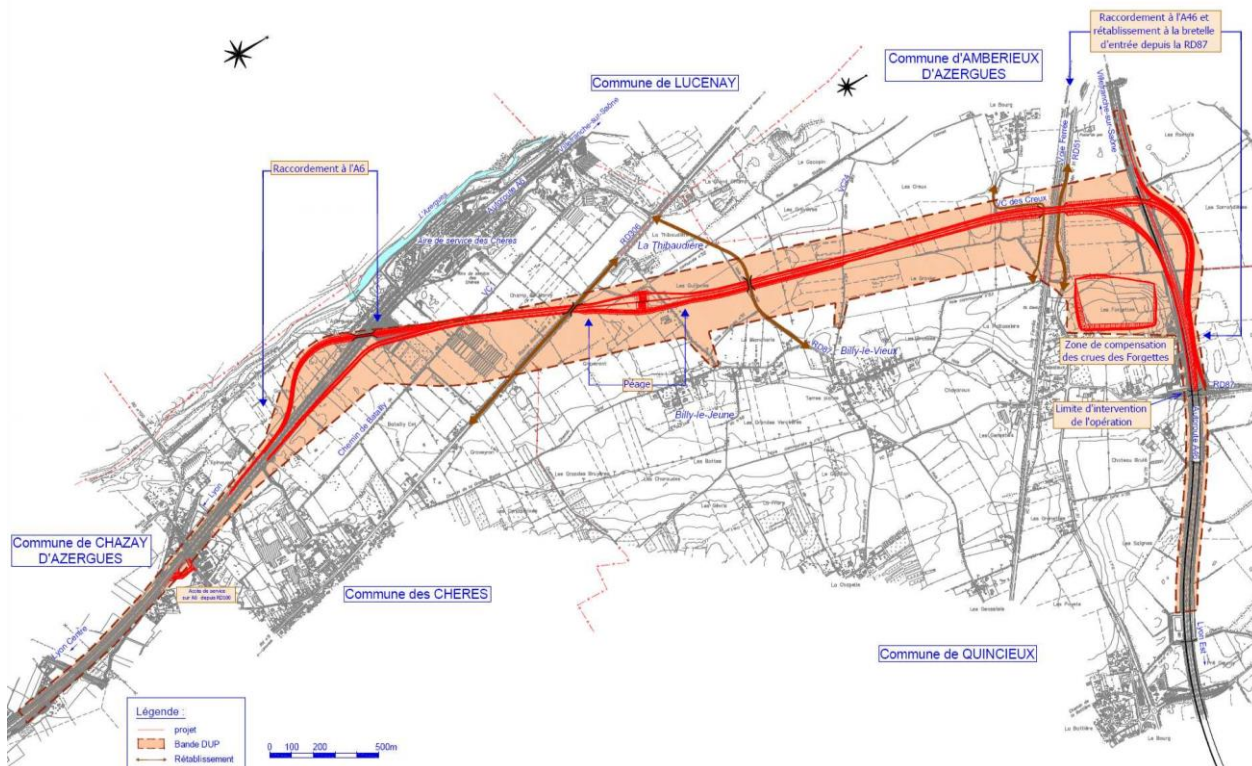


## LES CHERES, AMBERIEUX D'AZERGUES ET QUNCIEUX (69)

### A466 – LIAISON A6 / A46 NORD



#### DESCRIPTION SOMMAIRE

Le projet de création de la liaison A466 consiste à compléter la bifurcation d'Anse entre l'A6 et l'A46 Nord pour permettre les échanges entre ces deux autoroutes en direction du Sud, actuellement impossibles. Il s'inscrit dans le schéma d'ensemble des projets autoroutiers de l'agglomération lyonnaise : A89 et liaison A89-A6, barreau A432 entre A46 et A42, contournement Ouest de Lyon, A45, tronçon Ouest Périphérique.

#### MISSIONS

- > inventaires zone humide (pédologie) et naturaliste (faune et flore),
- > étude hydraulique et d'assainissement,
- > étude paysagère,
- > constitution de dossiers réglementaires : loi sur l'eau, CNPN, bruit,
- > assistance et conseils, dont l'instruction des dossiers,
- > suivi environnemental de chantier.

#### SPECIFICITES

- > mesures compensatoires spécifiques : reconstitution de zones humides, mares, hibernaculum, reboisements,
- > franchissement des autoroutes A6 et A46, des RD306, RD87 et la ligne ferroviaire Paris-Lyon-Marseille,
- > nappe souterraine affleurante et zone inondable de la Saône,
- > présence d'un gazoduc,
- > gestion des eaux pluviales (bassins multifonctions).

#### MAITRE D'OUVRAGE

APRR

#### MISSION

Dossier loi sur l'eau  
Dossier CNPN  
Dossier bruit de chantier  
Instruction des dossiers  
Direction d'Exécution de travaux  
Assistance et conseils

#### MONTANT DES TRAVAUX

40 M€ HT

#### ANNÉES

2010 - 2015