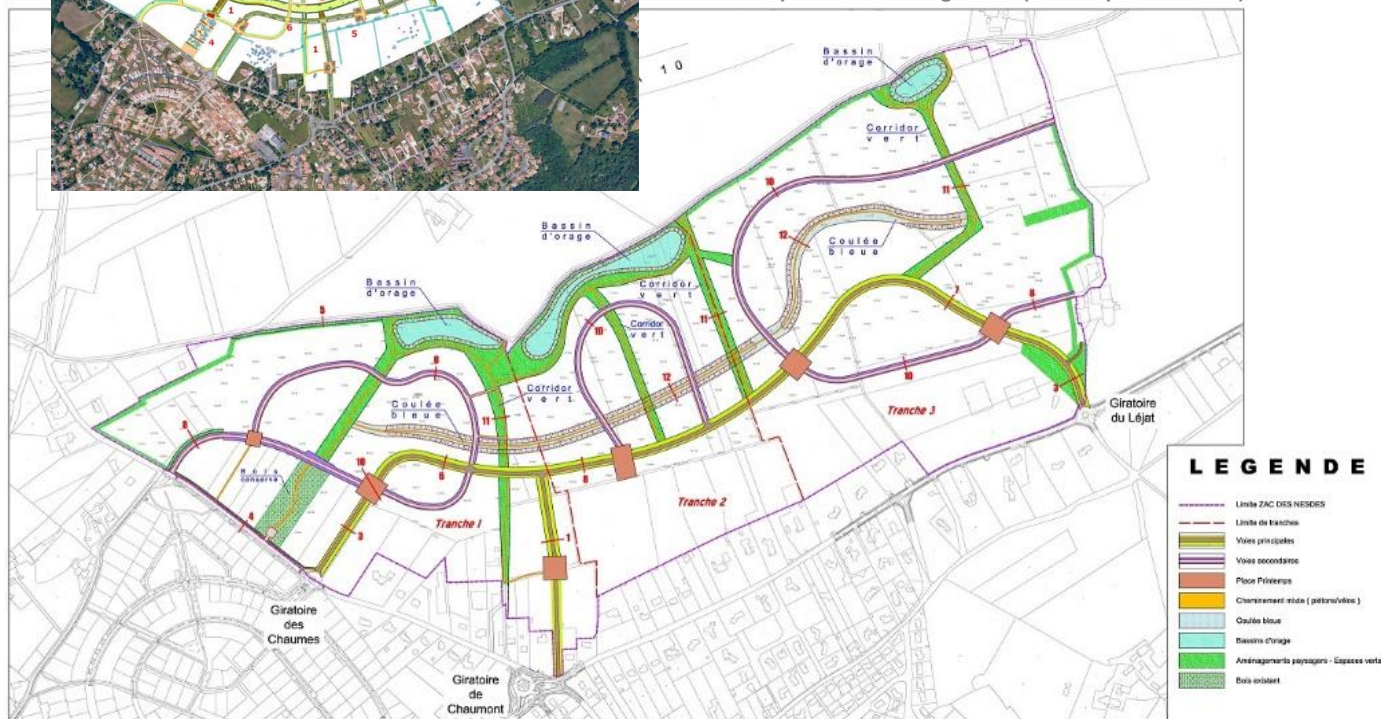


ZAC DES NESDES DE BEAULIEU

FONTAINE LE COMTE (86)



Vue en plan de l'aménagement (Etudes préliminaires)



Description sommaire :

La mission de maîtrise d'œuvre concerne les études d'aménagement d'une zone de 85 ha environ située au nord est de Fontaine le Comte et la réalisation d'une première tranche opérationnelle de 29 ha environ (programmée sur 9 années).

Cet aménagement a pour objectif de créer une nouvelle zone d'habitat constituée de formes urbaines mixtes permettant un développement équilibré de la commune dans le temps.

Les études préliminaires sont réalisées en étroite collaboration avec l'équipe en charge du lot 1 : mission urbanisme et paysage (Christine Guérif, architecte, et Eric Enon, paysagiste).

Spécificités :

La mission comprend :

- une première phase concernant l'ensemble de la ZAC : études préliminaires, études d'avant projet, dossiers réglementaires (étude d'impact, dossier loi sur l'eau, dossier de réalisation de ZAC)
- une deuxième phase pour la réalisation de la 1^{ère} tranche opérationnelle de la ZAC d'une superficie de 29 ha : études de projet, ACT, VISA, DET, OPC, AOR.

Une démarche Développement Durable est engagée avec la Méthodologie INGEROP pour le Développement Durable (MIDD).

Maître d'Ouvrage :
**SOCIÉTÉ D'EQUIPEMENT
DU POITOU**

Missions :
Maîtrise d'œuvre
Dossier loi sur l'eau
Etude d'impact
Dossier réalisation de
ZAC

**Montant prévisionnel
des travaux :**
16 M€ HT dont 6 M€ HT
pour la 1^{ère} tranche
opérationnelle de la ZAC

Années :
2010-2019