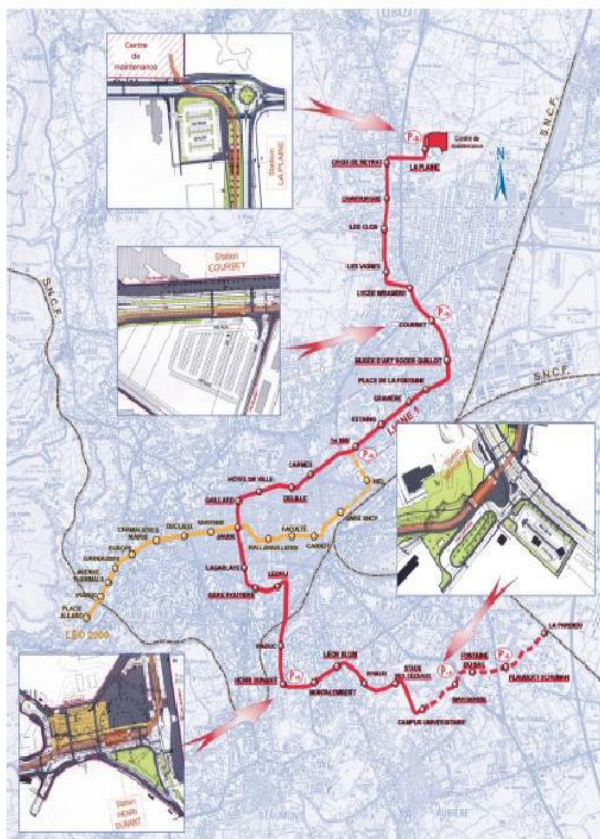


# PREMIERE LIGNE DE TRAMWAY DE L'AGGLOMERATION CLERMONTOISE

CLERMONT-FERRAND (63)



## Description sommaire :

La première ligne du tramway sur pneus de l'agglomération clermontoise est orientée Nord-Sud entre la Plaine au Nord et la gare SNCF de la Pardieu au Sud. Le tracé est entièrement en surface.

Cette première ligne s'étend sur 14 km, comprend 31 stations et 7 parcs relais / pôles d'échanges.

## Spécificités :

La maîtrise d'œuvre d'Ingérop porte sur les aménagements urbains situés en dehors de la plate-forme du tramway proprement dite, qui, avec le matériel roulant a donné lieu à un appel d'offre sur performance remporté par le groupement d'entreprise conduit par Lohr-Industrie.

Outre les missions classiques définies par la loi MOP, Ingérop a en charge la gestion des interfaces avec la plate forme du tramway ainsi que les études de synthèse de l'ensemble des travaux.

## Maître d'Ouvrage :

Syndicat Mixte des Transports en Commun (SMTC)

## Mission :

Maîtrise d'œuvre complète des infrastructures en groupement avec OTRA (Ingérop mandataire)

## Architectes :

- AABD
- ILEX
- ATTICA
- Ingénieurs et Paysages

## Montant des Travaux :

80 M€ HT

## Années :

2002 - 2008