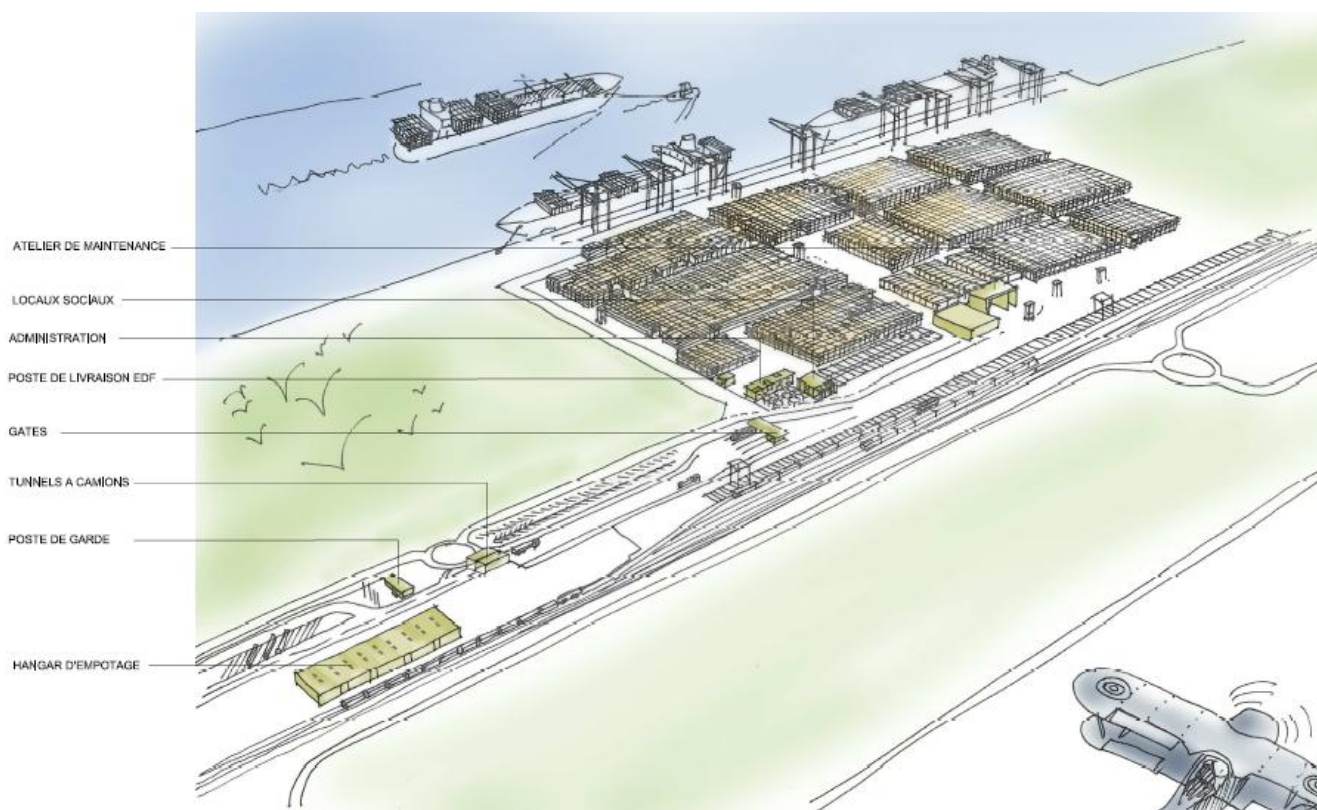


TERMINAL A CONTENEURS FOS 2XL

FOS-SUR-MER (13)



Description sommaire :

Terminal à conteneurs de MSC (Mediterranean Shipping Company) sur le site de FOS 2XL.

Ce terminal est constitué des installations suivantes :

- Un hall d'emportage de dimensions (3 000m²),
- Un poste de garde servant au contrôle des entrées et sorties des véhicules,
- Deux tunnels à camions servant au contrôle et au référencement des conteneurs en transit,
- Un bâtiment « Gates » comprenant un bureau, une cuisine, des sanitaires et un auvent en structure métallique, gérant l'accès des poids lourds aux zones de chargement et de déchargement,
- Un bâtiment d'administration (742 m²),
- Des locaux sociaux (744 m²),
- Un atelier de réparation et de maintenance sur 3 niveaux (3 600 m²), comprenant en rez-de-chaussée, des ateliers de réparation des grues et cavaliers, des zones de stockage, des bureaux et des sanitaires,
- Un poste de livraison EDF situé à proximité de la zone de servitudes.

Spécificités :

- Surface plate-forme : 32 hectares.
- Capacité terminal : 1 million d'EVP par an, avec une répartition d'environ 350 000 conteneurs 40 pieds et 300 000 conteneurs 20 pieds, soit environ 650 000 mouvements de conteneurs.

Maître d'Ouvrage :

FOS HOLDING SAS

Mission :

Maîtrise d'œuvre de base Loi MOP structure et lots techniques + VRD
INGEROP MANDATAIRE

Architecte cotraitant :

KERN & Associés

Montant des travaux :

35 900 000 € HT

- Lot « bâtiments » : 7,4 M€ HT
- Lot « Plate-forme » : 28,5 M€ HT

Années :

Etudes : 2010
Réalisation : 2011