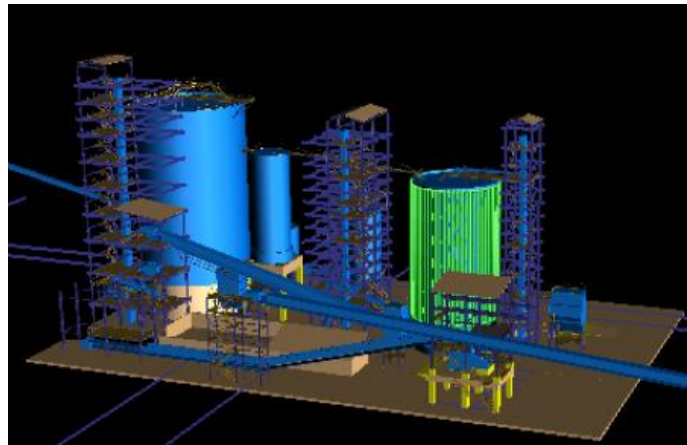
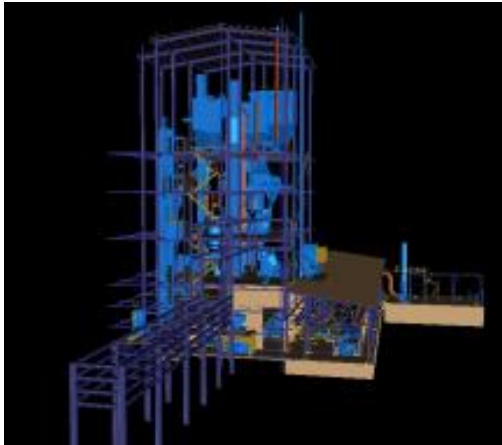


# QATALUM : ATELIER DE PATE D'ANODE

QATAR



## Description sommaire :

Le projet concerne la création d'un atelier de pâte d'anode.

## Spécificités :

Les études concernent principalement les fondations des structures en charpente métallique, des silos en béton armé et des bâtiments en béton armé de petite et moyenne importances.

Les ouvrages principaux sont :

- Primary crusher
- Secondary crusher
- Silo B200 (5000 T)
- Silo B190 (600 T)
- Unloading hopper
- Silo Coke (2500 T)
- Packing coke tower
- Liquid pitch & HTM
- Paste plant
- Anode cooling
- Settling tank
- Electrical substation

## Règlements

British standards

**Maître d'Ouvrage :**  
Qatalum

**Mission :**  
Etudes d'exécution

**Maître d'œuvre:**  
HYDRO

**Montant des Travaux :**

**Années :**  
2007-2008