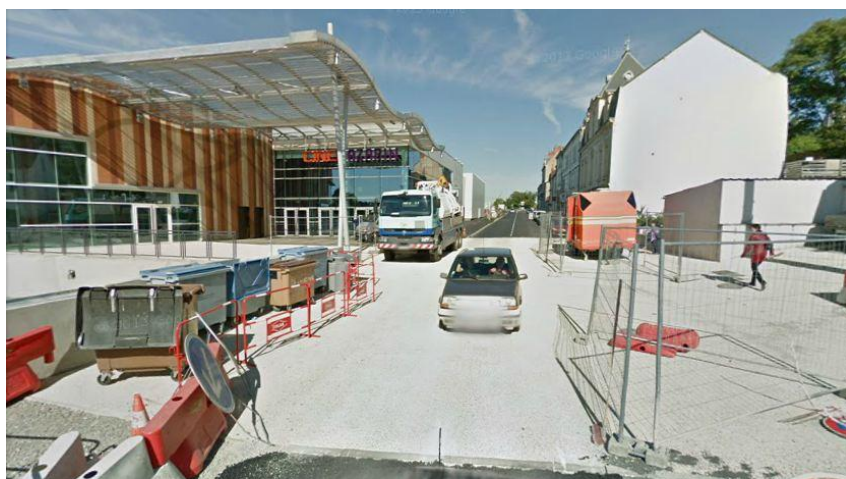


REQUALIFICATION DE LA RUE CHARLEVILLE A NEVERS ET CREATION D'UN PARVIS DEVANT LE FUTUR MULTIPLEXE CINEMA

NEVERS (58)



Projet
dessiné par l'architecte



Rue et parvis en cours de travaux

Description sommaire :

Restructuration des infrastructures de la voirie rue Charleville à Nevers et accompagnement du projet de construction du futur multiplexe cinématographique « Mazarin » par la création d'un parvis devant le bâtiment.

Les objectifs de l'aménagement sont les suivants :

- Redimensionner l'emprise de la chaussée existante,
- Réaménager les réseaux d'eaux pluviales,
- Favoriser le stationnement de courte durée dans le secteur des commerces,
- Sécuriser les traversées piétonnes,
- Proposer la mise en place de mobilier urbain,
- Sécuriser le futur accès au cinéma.

Spécificités :

Les travaux sont répartis en 2 lots :

- Terrassements, voiries, assainissement, infrastructures HT/BT, mâts d'éclairage.
- Espaces verts

Longueur totale de voirie réaménagée : 350 ml

Parvis + plateau traités en béton désactivé (670 m²)

Maître d'Ouvrage :

NIÈVRE AMÉNAGEMENT

Mission :

Maitrise d'œuvre (Esquisse-diagnostic, AVP, PRO/DCE, ACT, VISA, DET, AOR)

Architecte :

Gilles IMBERT

Montant des travaux :

416 K€ HT

Années :

2011-2013