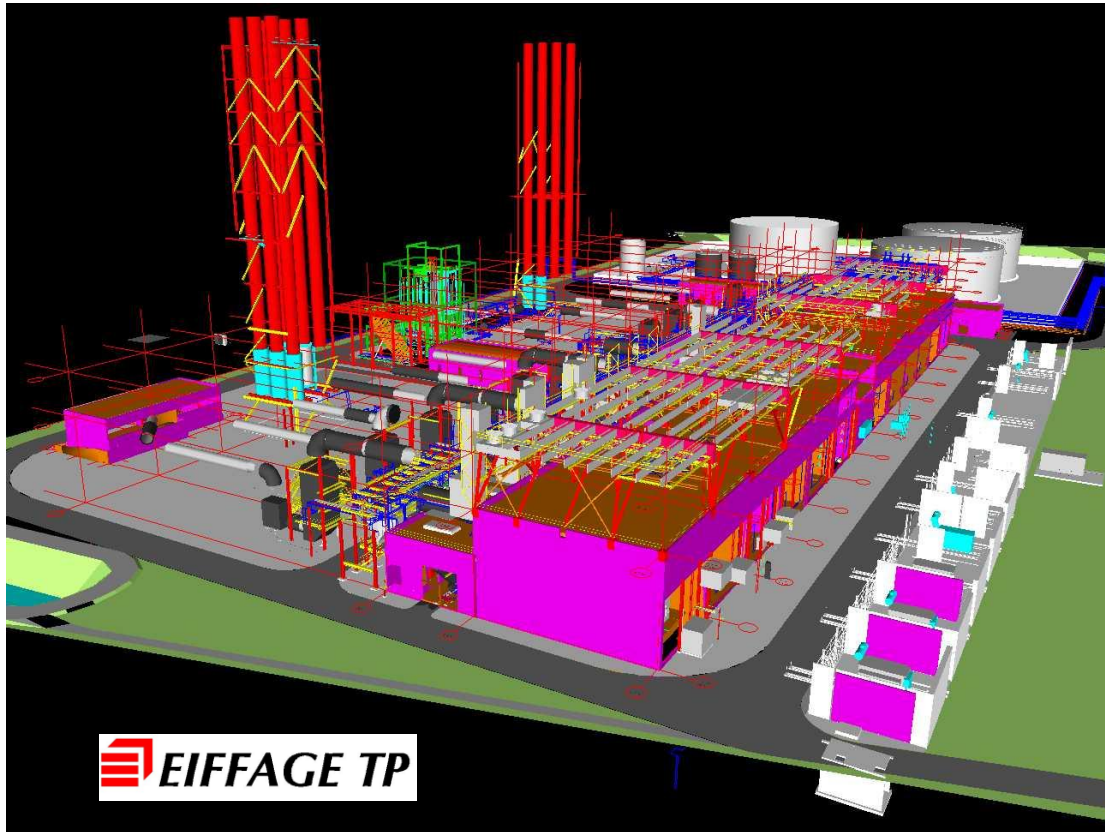


CENTRALES EDF DOM & CORSE

PORT EST (REUNION), BELLEFONTAINE (MARTINIQUE), POINTE JARRY (GUADELOUPE), LUCCIANA (HAUTE CORSE)



Description sommaire :

Le projet concerne les études d'exécution des ouvrages du Groupe Usine de plusieurs centrales électriques à moteur diesel pour le compte de l'entreprise EIFFAGE TP qui est en groupement avec CLEMESY / MAN (mandataire) dans le cadre d'un marché conclu avec EDF PEI (Production Electrique Insulaire) pour la réalisation :

- du clef en main de trois centrales thermiques situées à la Martinique, à la Guadeloupe et à la Réunion
- des études (option) de trois centrales complémentaires situées en Haute Corse, en Corse du Sud et à la Guyane.

Les 3 premières centrales sont constituées de 9 moteurs diesel de 18.3MW en tranche ferme avec 3 moteurs optionnels pour une puissance totale de 220MW.

Les centrales en option sont quant à elles constituées de 7 moteurs diesel (128MW).

Principaux ouvrages :

- Fondations chaudières et cheminées
- Rack de tuyauteries, locaux électriques, zone transformateurs
- Bâtiments usine & commande

Spécificités :

- 620 plans réalisés

Maître d'Ouvrage :
EDF PEI

Client :
EIFFAGE TP

Mission :
Etudes EXE :
• Génie civil

Montant travaux :
Non communiqué

Années : 2009-2012