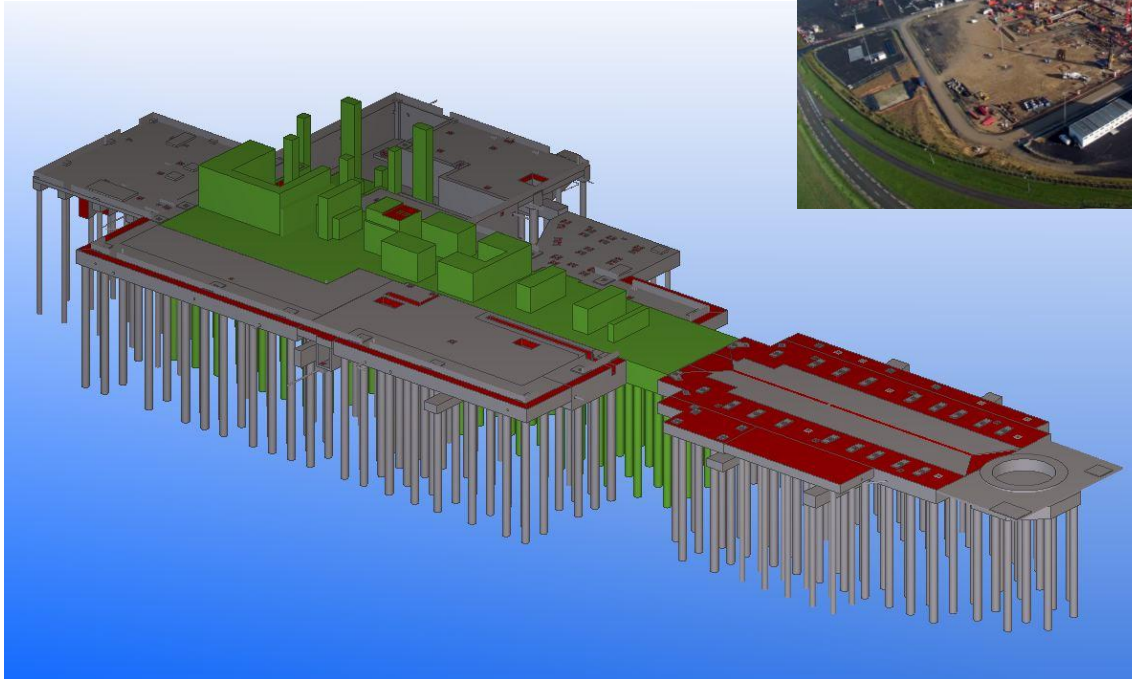


# EDF - CENTRALE ELECTRIQUE DE BOUCHAIN

BOUCHAIN (59)



## Description sommaire :

Etudes d'exécution des ouvrages de génie civil et VRD du « Power Island » et du « Balance Of Plant » de la centrale de BOUCHAIN (59) :

- Cycle combiné gaz-vapeur doté de la technologie FlexEfficiency50 de GE Energy

Principaux ouvrages :

- Salles des machines
- Chaudières et cheminée
- Transformateurs
- Bâtiments électriques
- Bassins, réservoirs, traitement d'eau, ...

## Spécificités :

- 300 plans
- Maquette TECKA Structures
- Mission géotechnique G2 des ouvrages du BOP réalisée par GEOS (filiale INGEROP)

**Maître d'Ouvrage :**  
EDF

**Client :**  
EDF/CIT

**Mission :**  
*Etudes EXE :*

- Génie civil
- VRD

**Années :** 2012-2014